

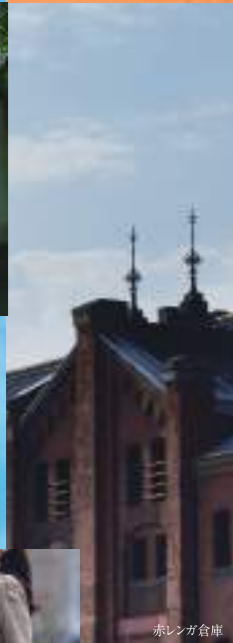


MAIN STAGE  
Main Stage Series No.347

MAIN STAGE  
YOKOHAMA MAGANECHO

メインステージ横濱真金町





# BEYOND *the* FUTURE

横浜市営地下鉄ブルーライン

「阪東橋」駅 徒歩7分、「横浜」駅へ直通9分。

進化し続ける横浜で、未来を変える。

歴史に彩られた潤いと先進的な都市の景観が重なる横浜。

横浜駅周辺、みなとみらい、桜木町に向かえば、都市の華やきに包まれ、

安らぎに満たされた山下公園や野毛山公園の美しい自然も身近で愉しめる。

さらに、横浜の歴史を感じさせ、文教の趣が漂う掃部山・紅葉坂エリアも近く、

自然体に暮らす一方で、新たな智慧と煌めく時間を享受できる

アーバンナチュラルレジデンス。

今なお進化し続ける横浜を自在に謳歌する暮らしがここからはじまります。

※掲載の外観完成予想CGは図面を基に描き起こしたものであり、形状・色味等は実際とは異なります。外観を表現するために実際のタイル目地とは異なる大きさと描き起こしております。一部再現されていない設備機器がございます。植栽は計画段階のもので、変更になる場合があります。また葉の色や形状・枝ぶり等は想定であり、竣工から育成期間を経た状態を描いております。※掲載の写真は全てイメージです。

外観完成予想CG





MINATOMIRAI

# Multi ACCESS

横浜へ、都心へ、羽田から全国、世界へ。  
アクティブに駆け抜ける。

横浜まで直通で9分。羽田空港まで51分。都心エリアまでも快適アクセス。  
たとえば、平日は東京まで通勤し、休日は横浜で過ごす。明日は新横浜駅から新幹線であげ、週末は羽田から韓国旅行などへ。—そんなオンもオフも充実した暮らしが実現できます。

## TRAIN ACCESS

横浜市営地下鉄ブルーライン  
「阪東橋」駅より

「横浜」駅へ直通9分

横浜市営地下鉄ブルーライン利用

「品川」駅へ36分

横浜市営地下鉄ブルーライン利用、「横浜」駅より  
JR東海道本線アクティビティに乗り換え

「東京」駅へ48分

横浜市営地下鉄ブルーライン利用、「横浜」駅より  
JR東海道本線アクティビティに乗り換え

「新横浜」駅へ直通21分

横浜市営地下鉄ブルーライン利用

「渋谷」駅へ48分

横浜市営地下鉄ブルーライン利用、「横浜」駅より  
JR湘南新宿ラインに乗り換え

「新宿」駅へ54分

横浜市営地下鉄ブルーライン利用、「横浜」駅より  
JR湘南新宿ラインに乗り換え

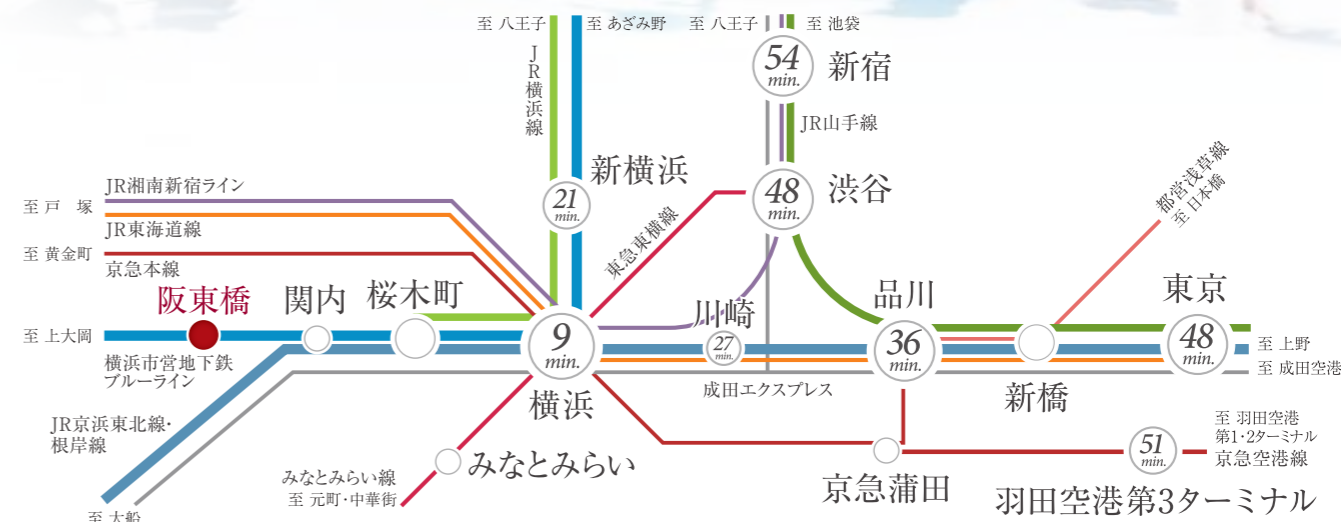
「川崎」駅へ27分

横浜市営地下鉄ブルーライン利用、「横浜」駅より  
JR東海道本線アクティビティに乗り換え

「羽田空港第3ターミナル」駅へ51分

横浜市営地下鉄ブルーライン利用、「横浜」駅より京急本線特急に乗り換え

※掲載の所要時間は、通勤時のもので、時間帯により異なります。また、乗り換え、待ち時間を含みます。  
※2023年12月現在のダイヤによるものです。  
※写真は全てイメージです。



## TRAIN SIMULATION

通勤シミュレーション

8:21発	横浜市営地下鉄ブルーライン	8:30着	横浜
7:53発	横浜市営地下鉄ブルーライン	8:02着	横浜
8:10発	JR東海道本線	8:29着	品川
7:39発	横浜市営地下鉄ブルーライン	7:48着	横浜
7:58発	JR東海道本線	8:28着	東京
7:44発	横浜市営地下鉄ブルーライン	7:53着	横浜
8:02発	JR湘南新宿ライン	8:32着	渋谷
7:44発	横浜市営地下鉄ブルーライン	7:53着	横浜
8:02発	JR湘南新宿ライン	8:38着	新宿

終電シミュレーション

00:20発	横浜市営地下鉄ブルーライン	00:29着	横浜
23:00発	JR東海道本線	00:06着	横浜
00:20発	横浜市営地下鉄ブルーライン	00:29着	阪東橋
23:39発	JR東海道本線	00:06着	横浜
00:20発	横浜市営地下鉄ブルーライン	00:29着	東京

TAXI 「横浜」駅 → メインステージ横濱真金町  
約2,700円 (4.7km/11分) 深夜割増料金 (22:00~翌5:00) 通常約2,200円 ※GO PAYで算出

## POWER POSITION 多くの人を惹きつける羨望の街「横浜」。

政令指定都市の人口数



第2位 大阪市 | 第3位 名古屋市

※2020年総務省調べ

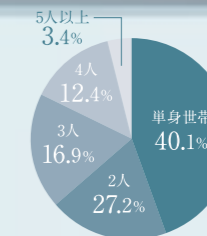
2023年住みたい街(駅)首都圏版ランキング



第2位 吉祥寺 | 第3位 大宮

※SUUMO調べ

単身世帯割合40%超の横浜市



※2020年国勢調査より

JR東日本1日の平均乗車人数2022年度

第4位 横浜

第1位 新宿 | 第2位 池袋 | 第3位 東京

※JR東日本HPより



SHINAGAWA



SHIBUYA



SHINJUKU



03 MAIN STAGE YOKOHAMA MAGANECHO



HANEDA





# Yokohama POSITION

歴史と未来が  
クロスオーバーする街、横浜。

## YOKOHAMA & YOKOHAMA PORTSIDE AREA

横浜・横浜ポートサイドエリア

再開発により、ますます発展する横浜駅周辺エリア。  
観光スポットが数多く存在する横浜は、ショッピングやグルメだけでなく、港町として栄えた地域で、異国情緒あふれる美しい街並みと再開発によるモダンな街並みが融合する景色も楽しめるエリアです。



JR横浜タワー (約4,500m)



横浜ベイビュータワー (約3,800m)

自転車  
16分

今もなお発展を続ける「みなとみらい21地区」。

ランドマークタワーをはじめ様々な商業施設や美術館、オフィスビル、高級ホテルが連なり、開港の歴史を思わせる建造物から近代的な建物が建ち並ぶスポットです。



MARINE & WALK YOKOHAMA (約3,800m)



横浜ハンマーヘッド (約3,700m)

自転車  
15分

自転車  
15分

## MINATOMIRAI AREA

みなとみらいエリア

自転車  
12分

横浜ランドマークタワー (約2,800m)

## KANNAI & BASHAMICHI AREA

関内・馬車道エリア

異国情緒溢れる街並み・歴史的建造物を有するエリア。  
横浜開港以来、西洋文化を取り込み、アイスクリームやビール、ガス灯など、横浜発祥の物が多数あり、横浜三塔(神奈川県庁、横浜税関、横浜市開港記念会館)がパワースポットとしても知られているエリアです。



横浜市開港記念会館 (約2,100m)



神奈川県立歴史博物館 (約2,000m)

自転車  
9分

自転車  
8分

山下公園をはじめ、観光やショッピングの王道エリア。

横浜で有名な公園「山下公園」や日本三大中華街の中でも一番大きい横浜中華街、ハマトラ・ファッションの発祥の地である元町ショッピングストリートなど横浜観光スポットの代表するエリアです。



横浜中華街 (約1,800m)



元町ショッピングストリート (約1,800m)

自転車  
8分

自転車  
8分

## CHINATOWN & YAMASHITA & MOTOMACHI AREA

中華街・山下・元町エリア

自転車  
10分

山下公園 (約2,300m)

\*掲載の距離表示は地図上の既測距離を、徒歩分数は80m/1分、自転車の所要分数は250m/1分として算出したものです。\*掲載の写真は全てイメージです。





1 YOKOHAMA AIR CABIN  
(約2,600m)

桜木町駅前と横浜ワールドポーターズ前を結ぶ「日本初」の常設都市型ロープウェイにより、桜木町駅と新港ふ頭へのアクセス利便性が向上。



2 ラクシス フロント(横浜市庁舎内商業施設)  
(約2,400m)

カフェ、ドラッグストア、コンビニエンスストアなど、利便性や実用性の高いテナントのほか、横浜発祥の店舗を中心としたフードホールや複数のレストラン、横浜のお土産を中心に扱うショップなどが出店しています。



3 KITANAKA BRICK&WHITE  
(約2,300m)

「KITANAKA BRICK&WHITE(北仲ブリック&ホワイト)」は、2020年6月にオープンしたみなとみらい線「馬車道」駅直結の商業・文化施設。物販・飲食・サービス店舗や豊かな文化体験を提供するライフレストラン等で構成されています。



4 JR桜木町ビル(約2,300m)

桜木町駅新南口に隣接する複合施設。「JR東日本ホテルメッツ横浜桜木町」や「CIAL 桜木町ANNEX」などが開業され、1階のエントランスホールには、日本の鉄道発祥の地にちなんで、110形蒸気機関車などが展示されています。



5 北仲通北地区A-1・2地区再開発(約2,500m)

「北仲通北地区A1・2地区」はみなとみらい線「馬車道」駅前の再開発で、地上40階、地下2階、高さ約150mの共同住宅とホテルを主要用途とする超高層ビルが2026年11月末竣工予定で進行中。

2026年  
11月末  
竣工予定

8 横浜武道館(サブアリーナ)(約900m)

メインアリーナの横浜BUNTAIに先行して、サブアリーナ施設として2020年7月に開館。横浜の新たなスポーツ振興の拠点となっています。

9 関東学院大学 関内キャンパス(約1,200m)

2023年4月に開校。ホールやギャラリー、コワーキングスペース等を備えた、学生だけでなく、市民や企業にも開かれた都市型キャンパス。

# Yokohama DEVELOPMENT

## 再開発が進む、関内エリア

6 関内駅前港町地区第一種市街地再開発事業(約1,500m)

ビジネス拠点のほか、ミュージアムやナイトライブ拠点などの観光拠点を整備予定である高さ約170mの超高層複合ビル。「国際的な産学連携」「観光・集客」「都心居住」機能の導入を図ることで、世界中から多様な人材が集い、賑わいを生み出し続けるようまちづくりに貢献してまいります。(今後計画の変更の可能性がございます) 提供:関内駅前港町地区市街地再開発準備組合

7 メインアリーナ「横浜BUNTAI」(約950m)

横浜文化体育館跡地で、2024年4月に開業予定のメインアリーナ「横浜BUNTAI」。観客席約5,000席が予定され、バレーボールやバスケットボール、卓球などのスポーツ観戦やコンサートが開催される多目的アリーナです。



2029年  
竣工予定

提供:関内駅前港町地区市街地再開発準備組合



2024年4月  
開業予定

完成イメージ







PARK [公園] 周辺には大通り公園や日ノ出川公園、少し足を延べせば野毛山公園や山下公園など豊かな自然が点在します。



**大通り公園**  
(徒歩5分・約350m)  
関内駅近くから阪東橋駅周辺まで続く、全長1.2kmの細長い公園。石の広場、水の広場、緑の森のゾーンがあり、地域の憩いの場に。オーギュスト・ロダンなど著名な作家の彫刻が設置されています。



**野毛山公園**  
(徒歩19分・約1,500m)  
横浜公園や掃部山公園に次ぐ歴史ある公園。敷地内の野毛山動物園と道を隔てて2つの公園からなる区内最大の公園。園内の展望台からは、みなとみらい地区まで一望できます。

# Kannai & Isezakicho LOCATION

豊かな生活利便性に恵まれた、関内・伊勢佐木町エリア。

## SHOPPING [商業施設]

商店街をはじめ、ショッピングセンターやスーパーマーケットなど、徒歩圏内にさまざまな商業施設が集結する便利な住環境です。



横浜橋通商店街 (徒歩2分・約120m)



カトレヤプラザ伊勢佐木 (徒歩17分・約1,300m)



サミットストア 横浜曙町店 (徒歩8分・約600m)



まいばすけっと真金町1丁目店 (徒歩3分・約190m)



横浜市立大学附属市民総合医療センター (徒歩9分・約700m)



横浜シネマリン (徒歩12分・約900m)



## ISEZAKI MALL

**イセザキ・モール**  
(横浜・伊勢佐木町商店街)  
(徒歩8分・約600m)

伊勢佐木町は、横浜の開港以来ハイカラな舶来商品を扱うお店が集まり映画館やレストランが連ね多くの人々で賑わいました。当時の面影は今も随所に残り、全長約1.2kmの商店街には、明治創業の老舗から、今流行りのショップやカフェなど、色々なお店が充実しています。



イセザキ・モール



UNIVERSITY 関内・馬車道・山手エリアには、数多くの大学が点在します。

- 関東学院大学 横浜・関内キャンパス (徒歩15分・約1.2km)
- 湘南医療大学 横浜山手キャンパス (自転車8分・約1.8km)
- 日本教育大学院大学 (自転車8分・約1.8km)
- 東京藝術大学大学院 映像研究科元町中華街校舎 (自転車13分・約3.2km)
- 東京藝術大学大学院 映像研究科馬車道校舎 (自転車8分・約1.9km)
- フェリス学院大学 山手キャンパス (自転車8分・約2.0km)
- 東京藝術大学大学院 映像研究科万国橋校舎 (自転車9分・約2.2km)
- 神奈川大学 みなとみらいキャンパス (自転車13分・約3.2km)



関東学院大学 横浜・関内キャンパス

## LIFE INFORMATION

### 商業施設

- 横浜橋通商店街 徒歩 2分 (約 120m)
- ドラッグストアスマイル 横浜橋店 徒歩 2分 (約 140m)
- Can★Do 横浜橋商店街店 徒歩 3分 (約 170m)
- ローソン真金町店 徒歩 3分 (約 170m)
- まいばすけっと真金町 徒歩 3分 (約 190m)
- コインランドリーピエロ万世町店 徒歩 3分 (約 200m)
- まいばすけっと横浜橋店 徒歩 3分 (約 230m)
- サミットストア横浜曙町店 徒歩 8分 (約 600m)
- イセザキ・モール 徒歩 8分 (約 600m)
- 業務スーパー伊勢崎モール店 徒歩 8分 (約 600m)
- シネマ・ジャック&ベティ 徒歩 9分 (約 650m)
- TSUTAYA 阪東橋店 徒歩 9分 (約 700m)
- 横浜シネマリン 徒歩12分 (約 900m)
- ドン・キホーテ伊勢佐木町店 徒歩12分 (約 950m)
- カトレヤプラザ(ショッピングモール) 徒歩17分 (約1,300m)
- 魚喜・九州屋・ユニクロ・GU・ダイソーなど

### 公共施設・金融機関

- 横浜浦舟郵便局 徒歩 5分 (約400m)
- 横浜市消防局南消防署 徒歩 6分 (約450m)
- 南区役所 徒歩 7分 (約500m)
- 伊勢佐木警察署 徒歩 7分 (約550m)
- 横浜長者町郵便局 徒歩12分 (約950m)

### 公園・スポーツ施設

- 真金町公園 徒歩 1分 (約 10m)
- 大通り公園 徒歩 5分 (約 350m)
- エニタイムフィットネス阪東橋店 徒歩 9分 (約 700m)
- 日ノ出川公園 徒歩12分 (約 900m)
- 横浜武道館 徒歩12分 (約 900m)
- 横浜スタジアム 徒歩17分 (約1,300m)
- 野毛山公園 徒歩19分 (約1,500m)
- 山手イタリヤ山庭園 徒歩19分 (約1,500m)

### 医療施設

- 村山クリニック 徒歩 1分 (約 80m)
- わたなべ医院 徒歩 2分 (約110m)
- 真金町歯科 徒歩 3分 (約170m)
- みきデンタルクリニック 徒歩 4分 (約250m)
- うらふね耳鼻咽喉科 徒歩 4分 (約280m)
- 横浜救済会病院 徒歩 7分 (約550m)
- 横浜市立大学附属市民総合医療センター 徒歩 9分 (約700m)

※掲載の距離表示は地図上の概測距離を、徒歩所要分数は80m/1分、自転車の所要分数は250m/1分として算出したものです。※掲載の写真は全てイメージです。





リビング・ダイニング・キッチン

# EQUIPMENT | 機能性と快適性にこだわったシンプルなコンパクトタイプ。



## KITCHEN キッチンコンパクトで機能を充実させたシステムキッチンを採用。



**2口ガスコンロ**  
温度センサー付ガスコンロでは、揚げ物等の調理時に鍋底の温度を見張り、過熱を防ぎます。



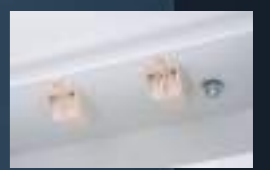
**人造大理石のカウンタートップ**  
キズがつきにくく、お手入れのしやすい人造大理石のカウンタートップを採用。



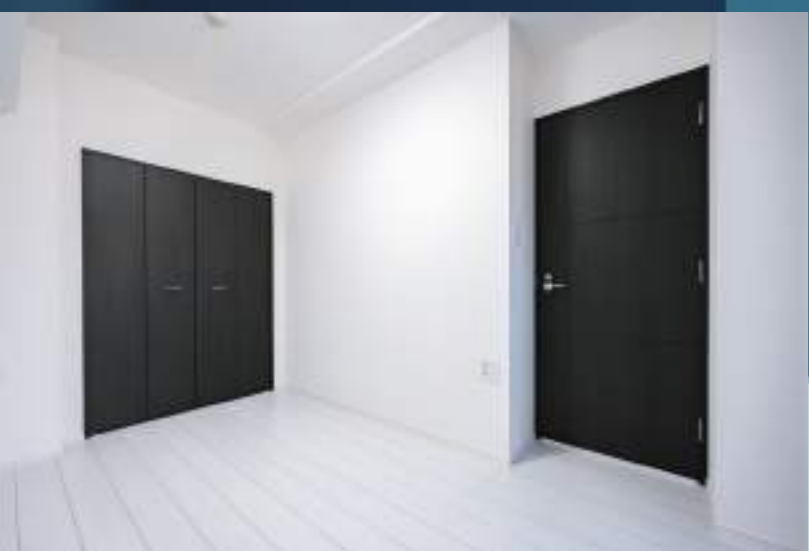
**レンジフード**  
シンプルでシャープなデザインのホーロー整流板付レンジフード。



**シングルレバー混合水栓**  
水量や水温が操作しやすいシングルレバー混合水栓です。



**耐震ラッチ付吊戸棚**  
地震が発生しても、扉が開いて物が落ちてくるのを防ぐ、耐震ラッチ付の吊戸棚です。



**シューズボックス**  
靴をたっぷり収納できるトルタイプの下足入れを設置。



**クローゼット**  
コートが掛けられるハンガーパイプ、上部に固定棚を設置。



**フローリング**  
お掃除がしやすいシートフローリング。



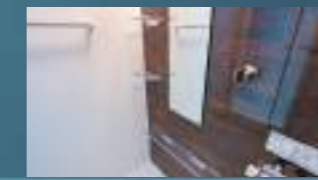
**天井吊下げ型室内物干金物**  
室内に取り外し可能な物干し金物を設置。梅雨や花粉の時期にも安心して洗濯物を干すことができます。

## BATHROOM

ひと拭きでお掃除しやすいラウンド形状の浴槽を採用しています。洗い場も広く使えます。



**浴室換気乾燥機**  
雨天でも洗濯物が干せます。寒い季節には入浴前にバスルーム全体を暖める機能付です。(24時間換気機能付)



**浴室収納ラック**  
浴室の小物類をすっきりと収納することができます。



**浴槽**  
ゆったりと寛げる浴槽を採用しました。



**サーモスタット付混合シャワー水栓**  
片手で簡単に操作できる温調・切替ハンドルでいつでも快適な温度と湯量に調節できます。

## SANITARY

洗練されたデザインの使いやすい洗面化粧台に加えて、便利な収納が備え付けられています。



**洗面ボウル**  
一体成型で隙間がなく、汚れにくい洗面ボウルです。継ぎ目や隙間がない一体成型で、汚れが付きにくい仕様です。



**シャワー付シングルレバー混合水栓**  
吐水部分を引っ張ることにより、ホースが伸び、広範囲で使え便利です。



**ミラーキャビネット**  
鏡の裏に小物の収納ができるミラーキャビネットを採用。化粧品など小物類の収納に大変便利です。



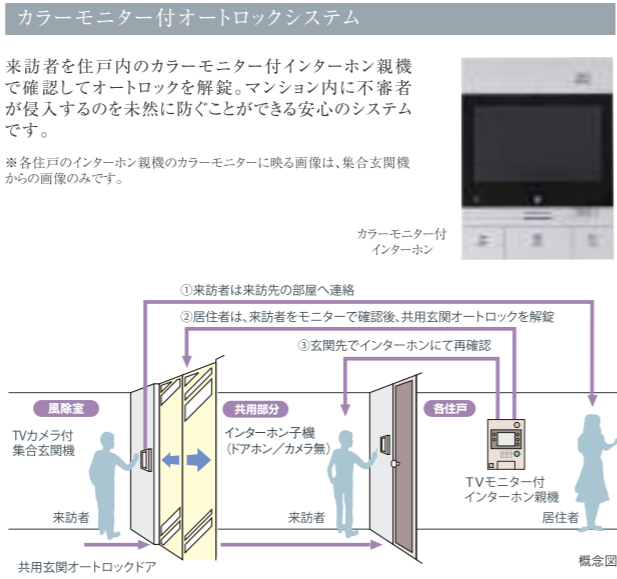
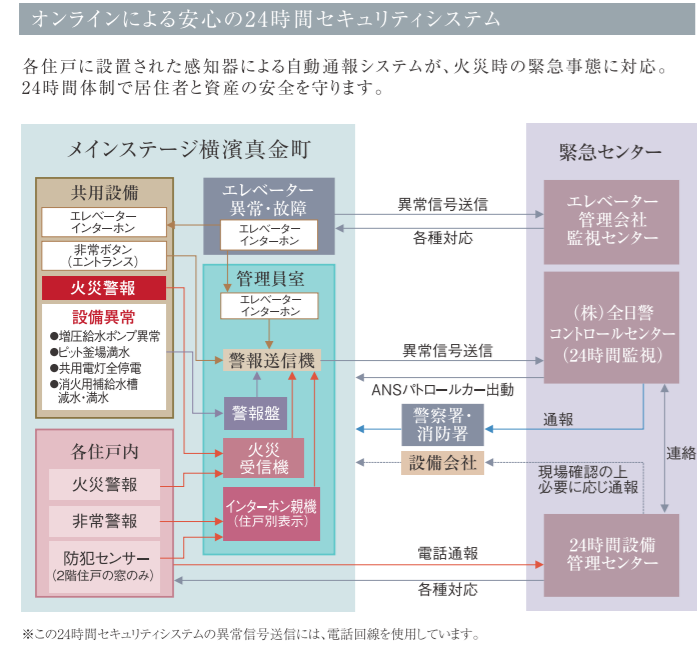
**トイレ**  
抗菌仕様の便器に、洗浄便座を採用。便座を暖める機能付。



# FACILITY & EQUIPMENT

都市生活の快適性を高めた設備・仕様。

## SECURITY 安心・安全な都市生活を考えた先進のセキュリティ。



**防犯カメラ**

マンション共用部に、監視カメラを設置・録画し、不審者の侵入や犯罪を抑制しています。

※監視カメラ機器は、警備会社のレンタル機材です。

参考写真

**防犯センサー**

2階住戸の開閉可能な窓には不正な開閉を感知するセンサーを設置しました。住戸内のインターホン親機で警報し、管理員室の警報送信機より緊急センターに送信します。

※2階住戸の窓のみに設置

**スマートロック**

マンションエントランスの集合玄関機には、オートロックをICカードにより開錠できるスマートロックを設置しております。

参考写真

## ENTRANCE 機能性・防犯性を考慮したエントランス。

**ディンプルキーシリンダー**

防犯性の高いディンプルキーシリンダーを2ヶ所に設置。表裏どちらの向きでも施錠・解錠ができるため、手元が暗くても安心。また複製がしにくいだけでなく不正解錠されにくい形状です。

参考イラスト

**ダブルロック**

玄関ドアの2ヶ所にキーを設置するダブルロックで防犯性を高めます。

**防犯サムターン**

サムターン上下のスイッチを押して回転させるスイッチ式サムターンを採用。日常使用では自然な形でスイッチを押すことができます。不正解錠工具でスイッチを押しながら回転させるのは困難。さらにサムターンが水平状態を保っていないとスイッチを押すことができない構造です。

**耐震・防犯設計の玄関扉**

震災時に建物が変形しても、玄関部の変形を吸収でき、万一の時でも扉を開け避難することができます。

○ドア枠部分のゆとり

**ラッチ隠し**

玄関扉は、外から見ても在宅・不在がわかりにくい形状にしています。

**耐震ドアガード**

ドアガードも防犯性能を確保しながら、枠扉の変形に追随し扉を開けられます。

**防犯ドアスコープ**

外部から取り外しが困難な回り止めに空転リングを装備しています。外部から覗かれないシャッター付のドアスコープです。

## STRUCTURE 資産価値を保全する堅牢な建物構造。

**資産価値を保全する堅牢な基礎構造**

当マンションでは、綿密な地質調査を行ったうえで、アースドリル掘削杭工法で、軸径1,600mmの杭を合計10本を地盤支持層まで打ち込み、堅牢な基礎をつくりあげ、耐震性を高め安全対策にも配慮しております。

地盤面  
約43m  
約45m  
杭  
支持層

(参考図:アースドリル掘削杭工法)

**床構造**

上下階への振動や騒音などの伝達を少なくする遮音性の高い二重床を採用。床衝撃音性能はLL-40(軽衝撃音)、LH-50(重量衝撃音)の部材を使用しております。

ベースパネル 防振アジャスター  
フローリング  
鉄筋コンクリートスラブ  
100~200mm  
180mm~200mm

※「床衝撃音レベル推定値」は試験場における実測値を基に推定したものであり、実際の床衝撃音性能を示すものではありません。

**外壁**

住戸の断熱性・遮音性を高めるために、外壁のコンクリートの壁厚を150mm(エレベーター廻り200mm)としています。

45二丁  
タイル貼り  
鉄筋コンクリート  
150mm  
発泡ウレタン  
断熱材25mm  
コンクリート  
125mm  
ビニールクロス

構造図

**コンクリート強度**

当社では構造体コンクリートの耐久設計基準強度を24N/mm<sup>2</sup>以上に定めています。これは日本建築学会JASS5(建築工事標準仕様書 鉄筋コンクリート工事)の規定において、完成後およそ65年は大規模な補修を必要とすることなく鉄筋腐食やコンクリートの重大な劣化が生じないことが予定できる期間(大規模補修不要予定期間)であり、また継続使用のためには構造体の大規模な補修が必要となることが予想される期間(供用限界期間)がおよそ100年であると定められています。「メインステージ横浜真金町」では、耐久基準設計強度Fc30N/mm<sup>2</sup>~39N/mm<sup>2</sup>に設定。優れたコンクリート強度で、永く資産価値を高めます。

コンクリートの耐久設計基準強度	大規模補修不要予定期間	供用限界期間
18N/mm <sup>2</sup>	30年	65年
24N/mm <sup>2</sup>	65年	100年

※上記の期間は、構造体に関する目安となっております。※24N/mm<sup>2</sup>とは、1m<sup>2</sup>あたり約2,400kgの圧縮に耐える強度を意味しています。

## AMENITY 快適な暮らしを演出する創意工夫の数々。

**24時間常時定風量換気システム**

水廻りや居室内の空気を24時間換気します。室内の空気を排出し、外の空気に入れ替えます。

24時間常時定風量換気システム概念図

**ルームエアコンを設置**

快適な生活を送るために欠かせない冷暖房のルームエアコンを標準装備。住空間を一年中心地良く保ちます。

参考写真

**マイコンセンサー付ガスメーター**

震度5強相当以上の揺れを感知した場合、ガスの供給を遮断して、ガス漏れを防ぐガスメーターを設置しています。

**24時間ゴミ出し可能**

マンション内にゴミ置場を設置していますので、いつでもゴミを出すことができます。

**ペットと暮らせます**

大切な家族の一員であるペットと一緒に暮らせます。また、エレベーターにはペットの同乗をお知らせできるシステムを搭載しているので安心です。

image photo

※ペットの大きさや種類などに制限があります。詳細は管理規約をご確認ください。

**超高速「cims」を標準装備**

入居後すぐに使える常時接続型(マンション一括導入方式)を採用。本物件は(株)シーファイブが提供するインターネットサービスとの一括契約により、常時接続環境を実現した「インターネット使い放題」のマンションです。

**快適** 光回線を用いた高速インターネットサービス。上下1Gbps。

**安心** フリーダイヤルによる年中無休のヘルプデスク(8時~23時)。遠隔修復作業なども対応。

**瑕疵担保責任保険**

住宅瑕疵担保履行法<sup>※1</sup>に対応した  
**ハウスプラスすまい保証に加入**

住宅購入者様が安心して住宅を購入できるよう、住宅事業者は住宅の基礎や柱等を含む「構造耐力上主要な部分」と屋根や外壁等を含む「雨水の浸入を防止する部分」に瑕疵があった場合に、住宅購入者様に対して補修等をする義務があります。なお、住宅事業者はその補修等を確実にを行うために資金を確保する必要があり、その方法として国土交通省の指定を受けた瑕疵担保責任保険法人であるハウスプラス住宅保証(株)のハウスプラス保険に加入し、補修等の費用の一定割合を保険金として受け取ることができます。また、住宅事業者が倒産等の場合、住宅購入者様よりハウスプラス住宅保証(株)へ直接保険金請求をすることができます。

※1特定住宅瑕疵担保責任の履行の確保等に関する法律  
※この保険は住宅事業者が加入する保険です。

国土交通大臣指定住宅瑕疵担保責任保険法人 第3号

**ハウスプラス住宅保証株式会社**

**宅配ボックス**

不在の時でも荷物の受取りが可能な、24時間対応の宅配ボックスを設置しています。

参考写真

**メールボックス**

大型メール便にも対応したゆとりあるサイズのメールボックスを設置しました。

**人感センサースイッチ対応照明**

人の動きを感知して、自動的に点灯・消灯する人感センサースイッチ対応照明を玄関に設置。夜間の帰宅時も安心快適です。

**マルチメディアコンセント**

電源コンセント、電話アウトレット、TVアウトレットが1ヶ所で取まるマルチメディアコンセントを各居室に設置。

参考写真







**A TYPE 1LDK**  
 専有面積 **36.15m<sup>2</sup>** (10.93坪)  
 バルコニー面積/4.06m<sup>2</sup>(1.22坪)

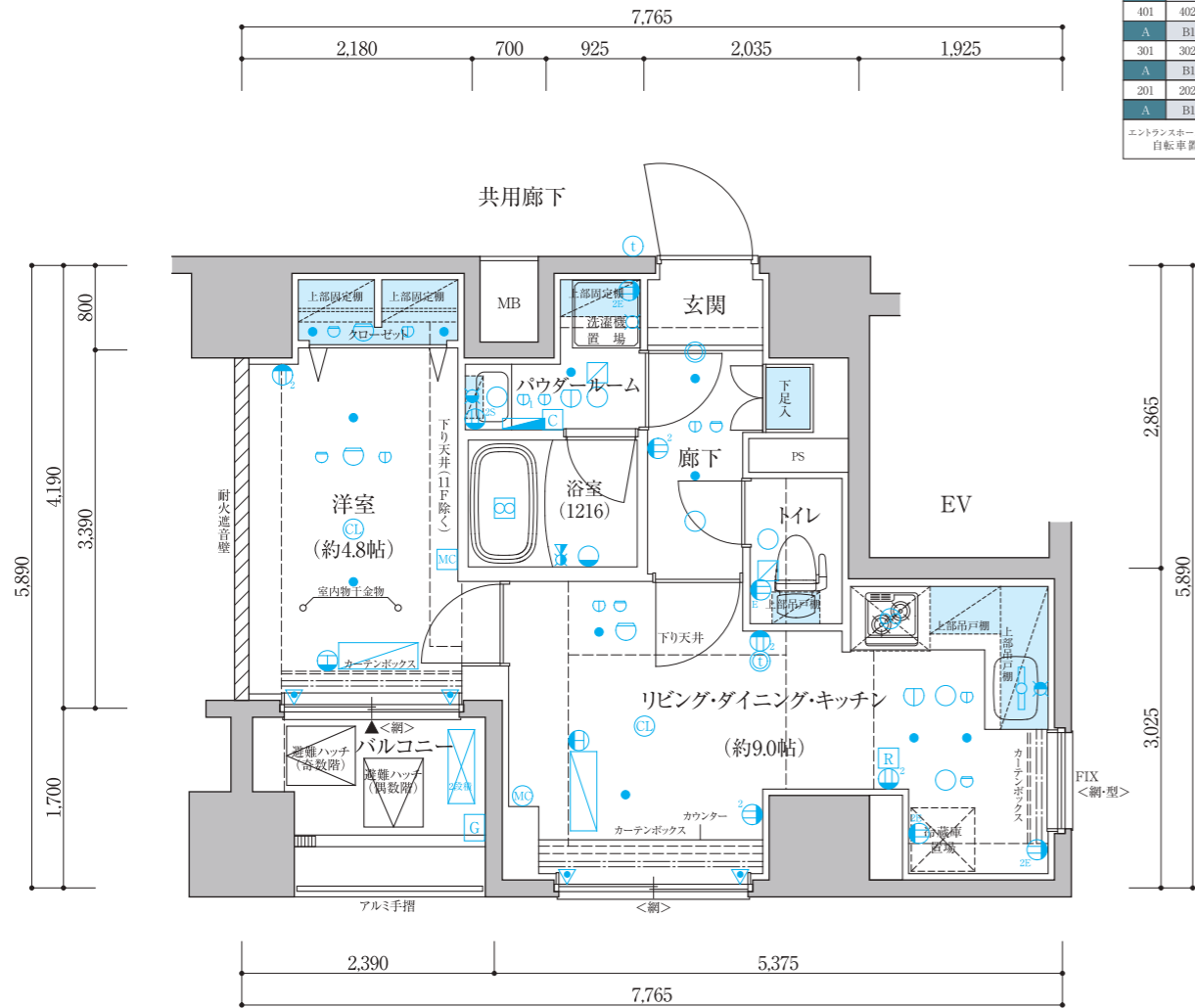


VR物件内見

ROOM NUMBER/201~1101号室

1101	1102	1103	1104
A	B1	B2	C
1001	1002	1003	1004
A	B1	B2	C
901	902	903	904
A	B1	B2	C
801	802	803	804
A	B1	B2	C
701	702	703	704
A	B1	B2	C
601	602	603	604
A	B1	B2	C
501	502	503	504
A	B1	B2	C
401	402	403	404
A	B1	B2	C
301	302	303	304
A	B1	B2	C
201	202	203	204
A	B1	B2	C

エントランスホール・風除室・駐車場・  
自転車置場・管理員室



- 分電盤
- 2口コンセント
- シャッター付2口コンセント
- アースターミナル付1口コンセント
- アースターミナル付2口コンセント
- エアコン用コンセント
- 人感センサースイッチ対応ダウンライト
- ダウンライト
- シーリングライト
- ブラケットライト
- 棚下灯
- インターホン(親機)
- インターホン(子機)
- マルチメディアコンセント (3口コンセント+TVアウトレット+電話アウトレット+WIFIシステム)
- マルチメディアコンセント (3口コンセント+TVアウトレット)
- 換気扇
- 副吸込口
- 浴室換気乾燥機
- 給水栓
- 混合水栓
- シャワー付混合水栓
- 浴室換気乾燥機コントローラー
- 給湯器リモコン
- 熱感知器(差動式)
- 熱感知器(定温式)
- 防犯センサー(2Fのみ)
- 音響装置(自動火災報知設備)
- パッケージ型自動消火設備放出口(11F)
- パッケージ型自動消火設備起動用差動式感知器(11F)
- パッケージ型自動消火設備起動用定温式感知器(11F)
- パッケージ型自動消火設備起動用定温式感知器(11F)
- 給湯器
- エアコン室外機設置位置
- エアコン室内機設置位置
- 出入可能窓(立上り小)
- カーテンレール(W)
- 網入透明ガラス
- 網入型板ガラス

**B1 TYPE 1LDK**  
 専有面積 **35.10m<sup>2</sup>** (10.61坪)  
 バルコニー面積/4.06m<sup>2</sup>(1.22坪)

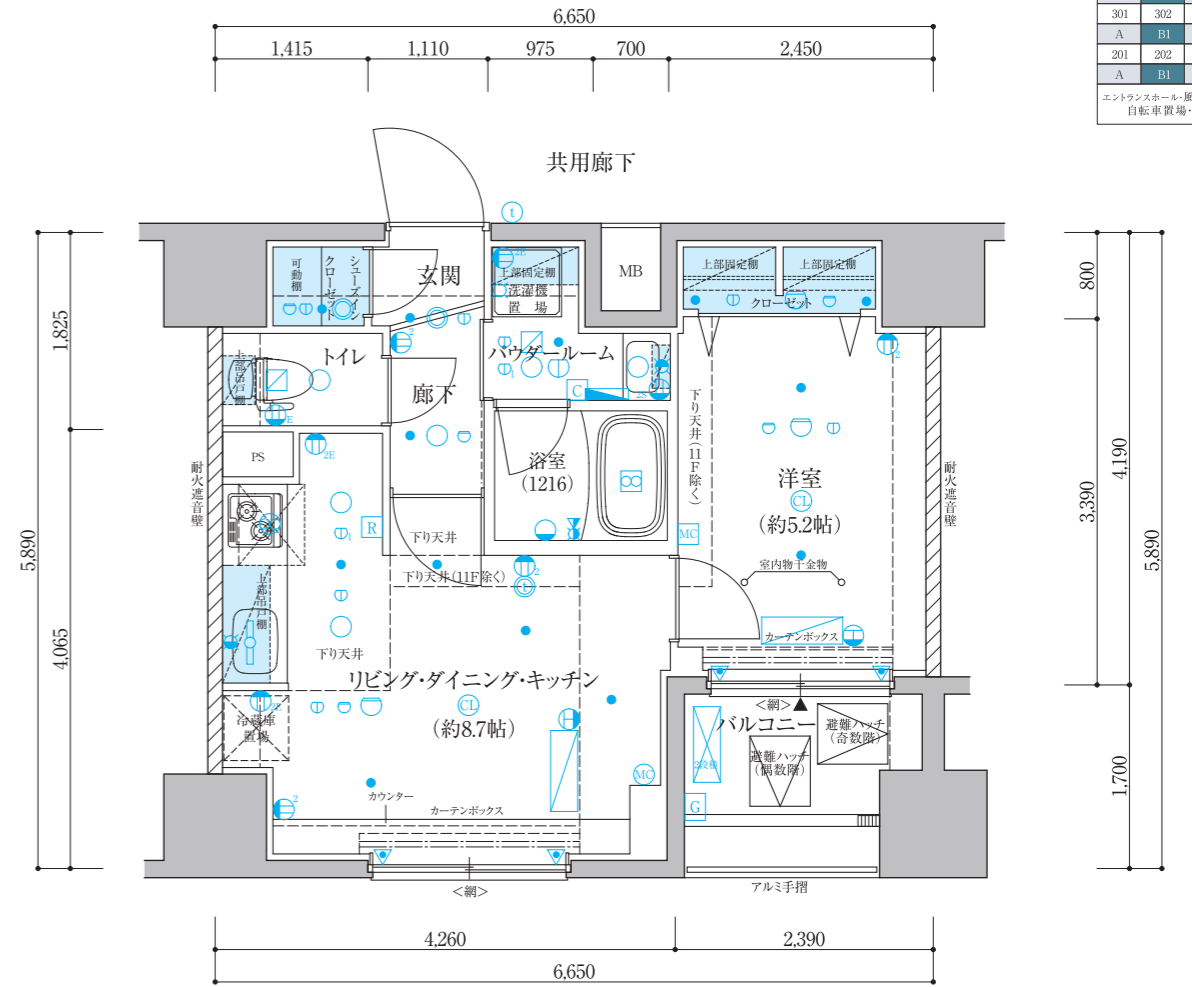


VR物件内見

ROOM NUMBER/202~1102号室

1101	1102	1103	1104
A	B1	B2	C
1001	1002	1003	1004
A	B1	B2	C
901	902	903	904
A	B1	B2	C
801	802	803	804
A	B1	B2	C
701	702	703	704
A	B1	B2	C
601	602	603	604
A	B1	B2	C
501	502	503	504
A	B1	B2	C
401	402	403	404
A	B1	B2	C
301	302	303	304
A	B1	B2	C
201	202	203	204
A	B1	B2	C

エントランスホール・風除室・駐車場・  
自転車置場・管理員室



- 分電盤
- 2口コンセント
- シャッター付2口コンセント
- アースターミナル付1口コンセント
- アースターミナル付2口コンセント
- エアコン用コンセント
- 人感センサースイッチ対応ダウンライト
- ダウンライト
- シーリングライト
- ブラケットライト
- 棚下灯
- インターホン(親機)
- インターホン(子機)
- マルチメディアコンセント (3口コンセント+TVアウトレット+電話アウトレット+WIFIシステム)
- マルチメディアコンセント (3口コンセント+TVアウトレット)
- 換気扇
- 副吸込口
- 浴室換気乾燥機
- 給水栓
- 混合水栓
- シャワー付混合水栓
- 浴室換気乾燥機コントローラー
- 給湯器リモコン
- 熱感知器(差動式)
- 熱感知器(定温式)
- 防犯センサー(2Fのみ)
- 音響装置(自動火災報知設備)
- パッケージ型自動消火設備放出口(11F)
- パッケージ型自動消火設備起動用差動式感知器(11F)
- パッケージ型自動消火設備起動用定温式感知器(11F)
- パッケージ型自動消火設備起動用定温式感知器(11F)
- 給湯器
- エアコン室外機設置位置
- エアコン室内機設置位置
- 出入可能窓(立上り小)
- カーテンレール(W)
- 網入透明ガラス
- 網入型板ガラス



**B2 TYPE** 1LDK  
 専有面積 **35.10m<sup>2</sup>** (10.61坪)  
 バルコニー面積/4.06m<sup>2</sup>(1.22坪)

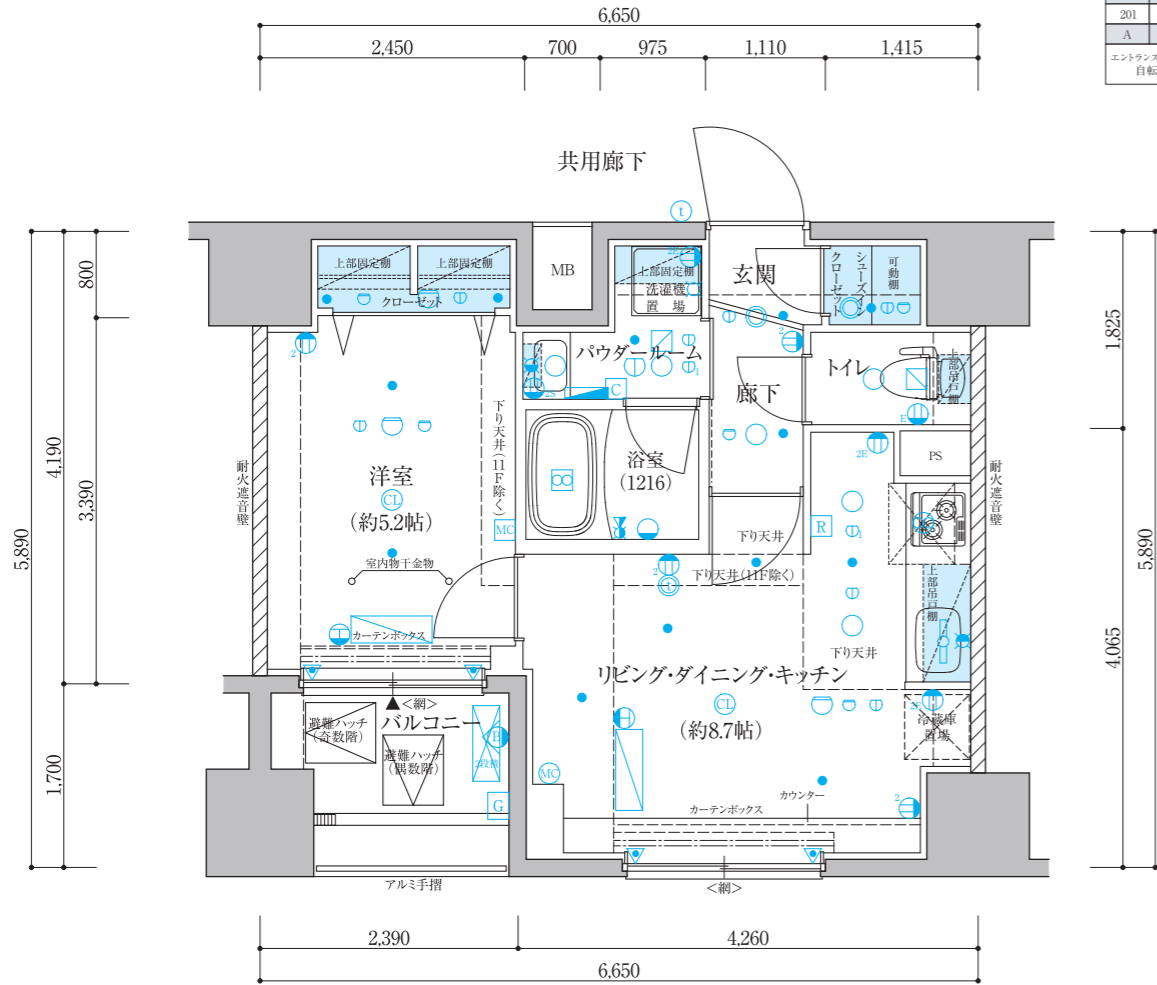


VR物件内見

ROOM NUMBER / 203~1103号室

1101	1102	1103	1104
A	B1	B2	C
1001	1002	1003	1004
A	B1	B2	C
901	902	903	904
A	B1	B2	C
801	802	803	804
A	B1	B2	C
701	702	703	704
A	B1	B2	C
601	602	603	604
A	B1	B2	C
501	502	503	504
A	B1	B2	C
401	402	403	404
A	B1	B2	C
301	302	303	304
A	B1	B2	C
201	202	203	204
A	B1	B2	C

エントランスホール・風除室・駐車場・  
自転車置場・管理員室



- 分電盤
- 2口コンセント
- シャッター付2口コンセント
- アースターミナル付1口コンセント
- アースターミナル付2口コンセント
- エアコン用コンセント
- 人感センサースイッチ対応ダウンライト
- ダウンライト
- シーリングライト
- ブラケットライト
- 棚下灯
- インターホン(親機)
- インターホン(子機)
- マルチメディアコンセント (3口コンセント+TVアウトレット+電話アウトレット+Wi-Fiシステム)
- マルチメディアコンセント (3口コンセント+TVアウトレット)
- 換気扇
- 副吸込口
- 浴室換気乾燥機
- 給水栓
- 混合水栓
- シャワー付混合水栓
- 浴室換気乾燥機コントローラー
- 給湯器リモコン
- 熱感知器(差動式)
- 熱感知器(定温式)
- 防犯センサー(2Fのみ)
- 音響装置(自動火災報知設備)
- パッケージ型自動消火設備放出口(11F)
- パッケージ型自動消火設備起動用差動式感知器(11F)
- パッケージ型自動消火設備起動用定温式感知器(11F)
- パッケージ型自動消火設備起動用定温式感知器(11F)
- 給湯器
- エアコン室外機設置位置
- エアコン室内機設置位置
- 出入可能窓(立上り小)
- カーテンレール(W)
- 網入透明ガラス
- 網入型板ガラス

**C TYPE** 1LDK  
 専有面積 **34.81m<sup>2</sup>** (10.53坪)  
 バルコニー面積/4.06m<sup>2</sup>(1.22坪)

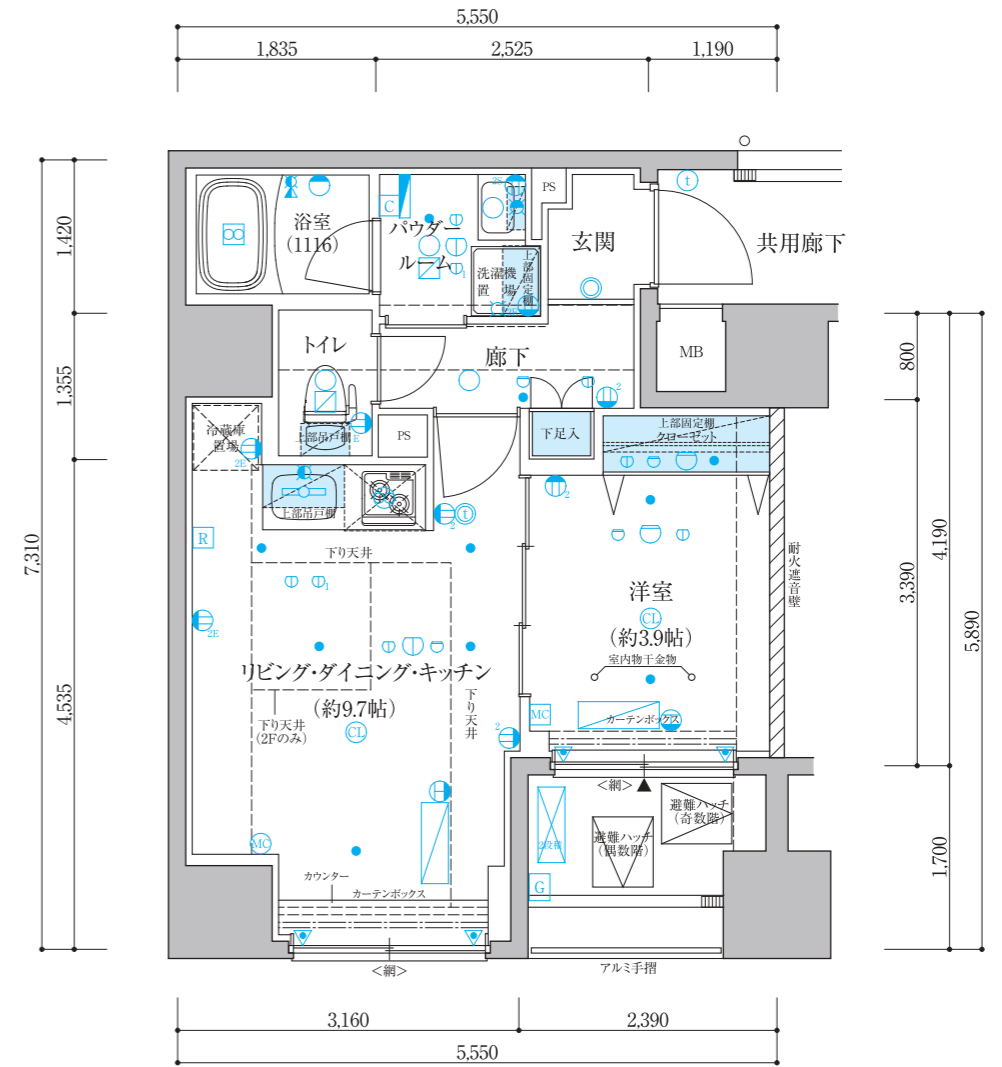


VR物件内見

ROOM NUMBER / 204~1104号室

1101	1102	1103	1104
A	B1	B2	C
1001	1002	1003	1004
A	B1	B2	C
901	902	903	904
A	B1	B2	C
801	802	803	804
A	B1	B2	C
701	702	703	704
A	B1	B2	C
601	602	603	604
A	B1	B2	C
501	502	503	504
A	B1	B2	C
401	402	403	404
A	B1	B2	C
301	302	303	304
A	B1	B2	C
201	202	203	204
A	B1	B2	C

エントランスホール・風除室・駐車場・  
自転車置場・管理員室



- 分電盤
- 2口コンセント
- シャッター付2口コンセント
- アースターミナル付1口コンセント
- アースターミナル付2口コンセント
- エアコン用コンセント
- 人感センサースイッチ対応ダウンライト
- ダウンライト
- シーリングライト
- ブラケットライト
- 棚下灯
- インターホン(親機)
- インターホン(子機)
- マルチメディアコンセント (3口コンセント+TVアウトレット+電話アウトレット+Wi-Fiシステム)
- マルチメディアコンセント (3口コンセント+TVアウトレット)
- 換気扇
- 副吸込口
- 浴室換気乾燥機
- 給水栓
- 混合水栓
- シャワー付混合水栓
- 浴室換気乾燥機コントローラー
- 給湯器リモコン
- 熱感知器(差動式)
- 熱感知器(定温式)
- 防犯センサー(2Fのみ)
- 音響装置(自動火災報知設備)
- パッケージ型自動消火設備放出口(11F)
- パッケージ型自動消火設備起動用差動式感知器(11F)
- パッケージ型自動消火設備起動用定温式感知器(11F)
- パッケージ型自動消火設備起動用定温式感知器(11F)
- 給湯器
- エアコン室外機設置位置
- エアコン室内機設置位置
- 出入可能窓(立上り小)
- カーテンレール(W)
- 網入透明ガラス
- 網入型板ガラス



■建築概要

名称／メインステージ横浜真金町  
 所在地／神奈川県横浜市南区真金町1丁目1番28(地名地番)  
 住所／神奈川県横浜市南区真金町1丁目1番地28  
 メインステージ横浜真金町○○○号(住居表示未実施地区)  
 交通／横浜市営地下鉄ブルーライン「阪東橋」駅A1出口徒歩7分  
 用途地域／商業地域  
 防火地域／防火地域・準防火地域  
 地域・地区／都市計画区域内の市街化区域・第7種高度地区  
 建ぺい率／100%(防火地域内の耐火建築物により制限無、指定:80%)  
 容積率／409.19%(加重平均・道路幅員による制限有、指定:500%・400%)  
 地目／宅地  
 敷地面積／354.00㎡(実測面積、建築確認対象面積)  
 建築面積／199.51㎡  
 延べ面積／1685.09㎡  
 道路幅員／北西側市道約7.3m～約7.4m  
 建築確認番号／第JAIC2022Y0365A1号(2022年8月31日付)  
 軽微変更報告書(2023年3月23日、2023年12月14日、2024年2月7日受付)  
 検査済証番号／第JAIC2022Y0365D1号(2024年2月15日付)  
 構造・規模／鉄筋コンクリート造 地上11階建  
 総戸数／41戸(管理員室1戸を含む)  
 販売戸数／40戸  
 間取り／1LDK(40戸)  
 専有面積／34.81㎡(10戸)～36.15㎡(10戸)  
 バルコニー面積／4.06㎡(40戸)  
 分譲後の権利形態／敷地:区分所有者全員の専有面積割合による敷地権の共有  
 建物:(専有部)区分所有権  
 (共用部)区分所有者全員の専有面積割合による共有  
 竣工日／2024年2月15日(検査済証取得日)  
 入居予定日／2024年3月上旬  
 管理形態／委託管理:区分所有者全員により管理組合設立のうえ、  
 管理組合と管理会社との間で管理委託契約を締結し、  
 管理会社へ委託する。  
 売主／株式会社 青山メインランド  
 設計・監理／株式会社 デイスク  
 構造設計／株式会社 プレン設計事務所  
 施工／株式会社 レジテックコーポレーション  
 管理会社／株式会社 青山ハウジングサポート  
 設計図書閲覧場所／

■設備概要

[共用部分]  
 エレベーター／9人乗り 90m/min～105m/min  
 テレビ共視聴設備／屋上に、地上波デジタル、BS・110°CSアンテナ設置  
 インターネット／(株)シーファイブとの一棟契約(常時接続型、Wi-Fi対応、有線可)  
 宅配ボックス／メールコーナーに設置  
 メールボックス／メールコーナーに設置  
 防犯設備／カラーモニター付オートロック設備、非常押ボタン、防犯カメラ(10台、エレベーター含む)  
 防犯センサー(2階)※警備機器は、警備会社のレンタル機材  
 防災設備／自動火災報知器、非常用照明、連結送水管(3～11階)、消火器(共用廊下等)、  
 避難ハッチ、パッケージ型自動消火設備(11階)  
 給水方式／増圧給水ポンプ直結給水方式により各戸に給水  
 水道／横浜市水道局  
 電気／東京電力エナジーパートナー株式会社  
 ガス／東京ガス株式会社  
 排水／公共下水道に直接放流  
 自転車置場／スライド式ラック37台分、平置3台分設置  
 駐車場／平置2台分設置  
 バイク置場／平置4台分設置(屋根なし)  
 ゴミ置場／1階建物内に設置  
 ゴミ・粗大ゴミ  
 持出し場所／敷地内に設置  
 [専有部分]  
 電気／各戸MB内に専用メーター設置(最大契約容量は40A)  
 ガス／各戸MB内に専用メーター設置  
 給水／各戸MB内に専用メーター設置  
 給湯／ガス給湯器は16号(給湯専用)によりキッチン・浴室・洗面化粧台に供給  
 換気／キッチン(単独)、浴室、パウダールーム、トイレ(24時間換気方式)  
 冷暖房／各戸、洋室とリビング・ダイニング・キッチンにルームエアコン設置  
 インターホン／各戸の玄関先にインターホン子機、リビング・ダイニング・キッチンに  
 カラーモニター付インターホン親機設置  
 照明／玄関、廊下、リビング・ダイニング・キッチン、洋室、パウダールーム、トイレ、浴室に設置  
 電話アウトレット／各戸、リビング・ダイニング・キッチンに1カ所設置  
 TVアウトレット／各戸、洋室に1カ所設置、リビング・ダイニング・キッチンに1カ所設置  
 インターネット／各戸、リビング・ダイニング・キッチンに1カ所設置  
 キッチン／システムキッチンは2口ガスコンロ、シングルレバー混合水栓  
 浴室／Cタイプはユニットバス1116、A・B1・B2タイプはユニットバス1216、  
 浴室換気乾燥機(24時間換気機能付)、ランドリーパイプ  
 トイレ／洋風大便器(洗浄便座付き)  
 洗濯機置場／洗濯防水パン設置

■外部仕上表

	仕上	備考
屋上・屋根	外断熱露出アスファルト防水	
外壁	45二丁タイル貼、一部吹付タイル、一部大判タイル貼	
アプローチ	床:大判タイル貼、一部インターロッキング舗装 壁:45二丁タイル貼、天井:塗装	
共用廊下	床:ノンスリップシート貼、排水溝:ウレタン塗膜防水、壁:吹付タイル、手摺壁:外側/45二丁タイル貼、 内側/吹付タイル、天井:リシン吹付	防風スクリーン、消火器
バルコニー	床:ノンスリップシート貼、排水溝:ウレタン塗膜防水、壁:45二丁タイル貼、手摺壁(1・2階):外側/45二丁タイル貼、内側/ 吹付タイル、天井:リシン吹付、手摺(3～5階):アルミ手摺内側/吹付タイル、天井:リシン吹付、手摺(3～6階):ガラス手摺	避難ハッチ
屋外避難階段	床:ノンスリップシート貼、排水溝:ウレタン塗膜防水、壁:吹付タイル、天井:吹付タイル、手摺:樹脂製手摺	侵入防止柵、連結送水管(3～11階)
避難通路	床:防塵塗装 一部大判タイル貼、壁:45二丁タイル貼、一部吹付タイル、天井:リシン吹付	消火器
駐車場	コンクリート仕上	平置2台分設置
バイク置場	コンクリート仕上	平置4台分設置
ゴミ・粗大ゴミ持出し場所	インターロッキング舗装	

■内部仕上表(共用部分)

	床	巾木	壁	天井	備考
風除室	タイル貼	タイル貼	タイル貼	ビニールクロス貼	集合玄関機
エントランスホール	タイル貼	タイル貼	タイル貼	ビニールクロス貼	掲示板、消火器
メールコーナー	タイル貼	タイル貼	タイル貼	ビニールクロス貼	メールボックス、宅配ボックス
管理員室	ノンスリップシート貼	ソフト巾木	ビニールクロス貼	ビニールクロス貼	トイレ、エアコン、手洗器、書庫、ロールブラインド
ゴミ置場	ウレタン塗装	ウレタン塗装	吹付タイル	リシン吹付	地流し、コンクリート柵
自転車置場	防塵塗装	防塵塗装	吹付タイル、一部45二丁タイル	リシン吹付	スライド式ラック37台分、平置3台分設置
防災倉庫	防塵塗装	防塵塗装	コンクリート素地	化粧ボード貼	コンクリート柵

■内部仕上表(専有部分)

	床	巾木	壁	天井	備考
玄関	タイル貼	タイル貼	ビニールクロス貼	ビニールクロス貼	人感センサースイッチ対応ダウンライト
廊下	フローリング貼	オレフィンシート貼巾木	ビニールクロス貼	ビニールクロス貼	下足入(A・Cタイプ)
洋室	フローリング貼	オレフィンシート貼巾木	ビニールクロス貼	ビニールクロス貼	ルームエアコン、カーテンレール(W)、室内干金物
リビング・ダイニング・キッチン	フローリング貼	オレフィンシート貼巾木	ビニールクロス貼	ビニールクロス貼	システムキッチン
パウダールーム	CFシート貼	ソフト巾木	ビニールクロス貼	ビニールクロス貼	タオルバー、洗面化粧台、洗濯防水パン
トイレ	CFシート貼	ソフト巾木	ビニールクロス貼	ビニールクロス貼	洗浄便座付洋風大便器、タオルバー、ペーパーホルダー、吊戸柵
浴室			ユニットバス(1116)Cタイプ、(1216)A・B1・B2タイプ		浴室換気乾燥機(24時間換気機能付)、ランドリーパイプ
クローゼット	フローリング貼	オレフィンシート貼	ビニールクロス貼	ビニールクロス貼	ハンガーパイプ、固定棚
シューズインクローゼット(B1・B2タイプ)	タイル貼	タイル貼	ビニールクロス貼	ビニールクロス貼	可動棚



# BEYOND the FUTURE

【売主】 都知事免許(9)第54441号  
 (一社)全国住宅産業協会会員 (公社)東京都宅地建物取引業協会会員  
 (公財)日本賃貸住宅管理協会会員 (公社)首都圏不動産公正取引協議会加盟

**青山メインランド**

〒101-0047 東京都千代田区内神田1-7-6 北大手町ビル TEL03(5281)4911(代表)

青山メインランドホームページ

<https://www.aml.co.jp/>

お問合せ

**0120-937-060**