

ファミリーハイツ京都伏見ステージ2 604号室

近鉄京都線 「伏見」駅 徒歩 5分
京阪本線 「墨染」駅 徒歩 10分
地下鉄烏丸線 「竹田」駅 徒歩 14分

間取り 2LDK | 専有面積 60.29㎡

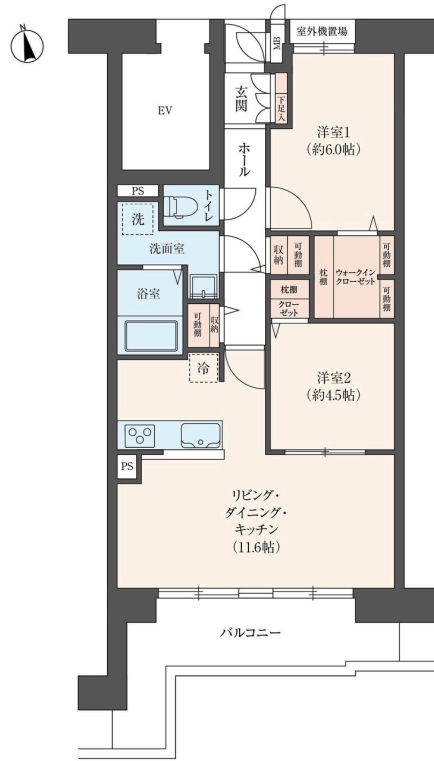
販売価格 **3,180** 万円

3Way Access | 京都の主要部を網羅する拠点

通勤は「伏見」から、休日の散策は「墨染」から —
行先に合わせて駅を選べる、贅沢なフットワーク

アウトフレーム工法 × 2LDKリノベーション

家具の配置がしやすくすっきりとした開放感ある住空間



所在	京都府京都市伏見区深草新門町17-6		
土地権利	所有権	間取り	2LDK
面積	専有面積：60.29㎡ (18.24坪) (壁芯) バルコニー面積：11.29㎡ (3.42坪)		
用途地域	第一種住居地域		
築年月	1997年5月	総戸数	69戸
構造・規模	鉄筋コンクリート造 (RC) 11階建て / 6階部分		
現況	空室	引渡	相談
管理会社	三菱地所コミュニティ株式会社		
管理形態	全部委託、日勤		
管理費	8,000円 / 月	修繕積立金	6,630円 / 月 ※
駐車場	12,000円～17,000円 / 月		
駐輪場	空有	バイク置場	空有
設備等補足	駐輪場使用料：300～1,200円 / 年 バイク置場使用料：5,000円 / 年		
ペット飼育	不可		
テレビ視聴	ケーブルテレビ (J:COM)		
インターネット	NTT、オプテージ、USEN、ニフティ、KDDI		
備考	※駐車場等の空き状況については、お問い合わせください。 ※長期修繕計画の見直しに伴い、今期総会にて修繕積立金改定案が上程されました。 2026年9月分より、6,630円から10,250円に改定予定です。 ※現況と図面が相違する場合は、現況を優先いたします。		

Location

京都市立藤ノ森小学校 徒歩15分 / 京都市立藤ノ森中学校 徒歩13分 / 京都市立伏見住吉幼稚園 徒歩11分 / カナートモール伏見 徒歩6分 / ファミリーマート 伏見墨染店 徒歩6分 / 国立病院機構 京都医療センター 徒歩23分 / 伏見区役所 徒歩9分 / 伏見区役所 徒歩24分

現地周辺



Renovation 2026年5月完了

Panasonic製 システムキッチン交換 (W1200) / Panasonic製 浴乾付UB交換 / Panasonic製洗面化粧台交換 (1317サイズ) / Panasonic製 トイレ交換 / Panasonic製 建具、収納新調 / 全室天井、壁クロス張替 / 全室フローリング張替 / ダウンライト照明器具新調等

VR内覧



RE:MAIN

株式会社メインランドジャパン
大阪市北区梅田2-1-3 桜橋御幸ビル12F
大阪府知事 (2) 第60301号
TEL : 06-6343-1820 FAX : 06-6343-1806
営業時間：9時30分～18時30分(土日祝定休)

公式
ホームページ



お問い合わせ担当：三木
連絡先：090-7014-5597
メール：s.miki@mljp.co.jp
担当LINE WORKS →



物件紹介しています
Instagram



取引形態：売主
お気軽にお問い合わせください