

セントラル西雲雀丘 201号室

阪急宝塚本線「山本」駅 徒歩 12分

間取り：4LDK | 専有面積：90.38㎡

阪急宝塚本線「雲雀丘花屋敷」駅 徒歩 15分

販売価格 **3,280** 万円

西雲雀丘で叶える、深呼吸する暮らし

第一種低層地域の穏やかな街並みと、洗練された4LDK



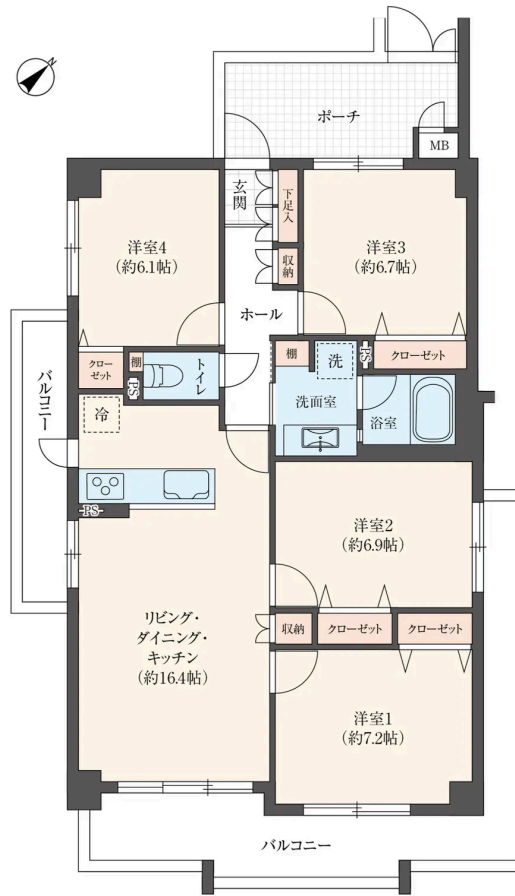
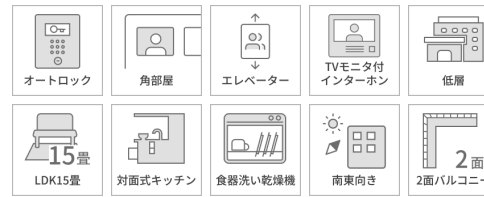
Location

宝塚市立長尾小学校 徒歩19分 / 宝塚市立南ひばりが丘
中学校 徒歩8分 / 雲雀丘学園幼稚園 徒歩10分 / コープ
山本 徒歩14分 / ローソン宝塚平井6丁目 徒歩6分 / 松
本医院 徒歩10分 / 宝塚山本郵便局 徒歩12分

Renovation

— 2026年5月 リノベーション工事完了予定 —

Panasonic製 食洗器付システムキッチン (W2550) 交換 / AICA製 洗面化粧台 (W1200) 交換 / Panasonic製 浴乾付ユニットバス (1418サイズ) 交換 / トイレ交換 / 洗濯パン交換 / Panasonic製 建具・収納新調 / 全室天井・壁クロス張替 / 全室フローリング張替 / 照明器具新調 / ハウスクリーニング等予定



所在	兵庫県宝塚市平井4丁目7-12		
土地権利	所有権	間取り	4LDK
面積	専有面積 : 90.38㎡ (27.34坪) (壁芯) バルコニー面積 : 16.66㎡ (5.04坪)		
用途地域	第一種低層住居専用地域		
築年月	1998年4月	総戸数	36戸
構造・規模	鉄筋コンクリート造 (RC) 地上3階地下1階 建て / 1階部分		
現況	空室	引渡	相談
管理会社	セントラルステージ株式会社		
管理形態	全部委託、日勤		
管理費	12,650円 / 月	修繕積立金	22,600円 / 月
駐車場	8,000円~15,000円 / 月		
設備等補足	駐輪場使用料 : 200~300円 / 月 バイク置場使用料 : 1,000~1,500円 / 月		
ペット飼育	不可 (小鳥・鑑賞用魚類除く)		
インターネット	KDDI (au光) ・NTT光・JCOM		
備考	※駐車場等の空き状況については、要確認。 (レインズ備考欄に当物件管理事務所の連絡先を記載しております。) ※2029年8月分より、修繕積立金が25,310円に改定される予定です。 ※平面図は完工予定の間取り図になります。 予告なく、変更となる場合がございますので、ご了承ください。		

RE:MAIN

株式会社メインランドジャパン
大阪市北区梅田2-1-3 桜橋御幸ビル12F
大阪府知事 (2) 第60301号
TEL : 06-6343-1820 FAX : 06-6343-1806
営業時間 : 10時~18時 (土日祝定休)

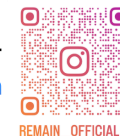
公式
ホームページ



お問い合わせ担当：芦田
連絡先：090-2639-2245
メール：y.ashida@mljp.co.jp
担当LINE WORKS →



物件紹介しています
Instagram



取引形態：売主
お気軽にお問い合わせください