

# セントラル西雲雀丘 201号室

阪急宝塚本線 「山本」 駅 徒歩 12分

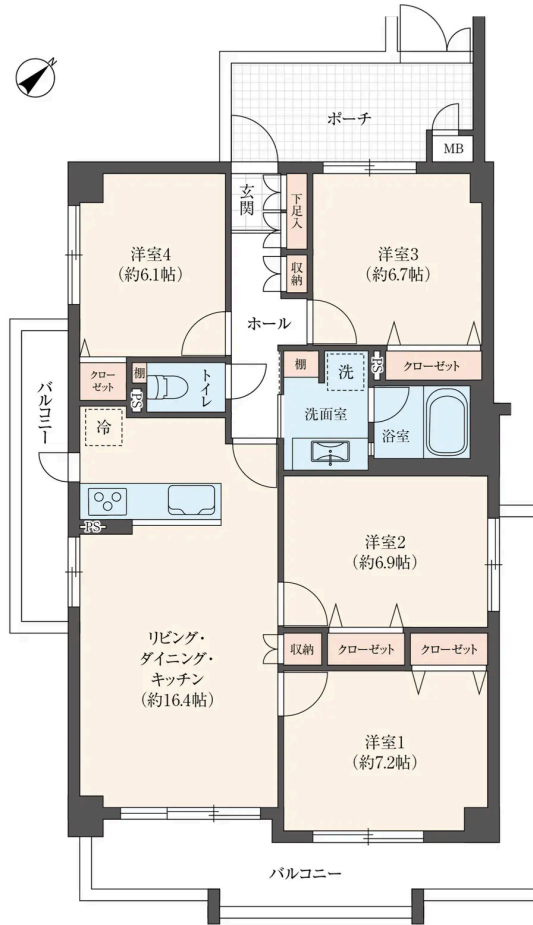
間取り：4LDK | 専有面積：90.38㎡

阪急宝塚本線 「雲雀丘花屋敷」 駅 徒歩 15分

販売価格 **3,280** 万円

西雲雀丘で叶える、深呼吸する暮らし

第一種低層地域の穏やかな街並みと、洗練された4LDK



所在	兵庫県宝塚市平井4丁目7-12		
土地権利	所有権	間取り	4LDK
面積	専有面積：90.38㎡ (27.34坪) (壁芯) バルコニー面積：16.66㎡ (5.04坪)		
用途地域	第一種低層住居専用地域		
築年月	1998年4月	総戸数	36戸
構造・規模	鉄筋コンクリート造 (RC) 3階地下1階建て/2階部分		
現況	空室	引渡	相談
管理会社	セントラルステージ株式会社		
管理形態	全部委託、日勤		
管理費	12,650円 / 月	修繕積立金	22,600円 / 月
駐車場	8,000円～15,000円 / 月		
駐輪場	200～300円 / 月	バイク置場	1,000～1,500円 / 月
ペット飼育	不可 (小鳥・鑑賞用魚類除く)		
インターネット	KDDI (au光)・NTT光・JCOM		
備考	※駐車場等の空き状況については、お問い合わせください。 ※2029年8月分より、修繕積立金が25,310円に改定される予定です。 ※現況と図面が相違する場合は、現況を優先いたします。		

## Location

宝塚市立長尾小学校 徒歩19分 / 宝塚市立南ひばりガ丘中学校 徒歩8分 / 雲雀丘学園幼稚園 徒歩10分 / コープ山本 徒歩14分 / ローソン宝塚平井6丁目 徒歩6分 / 松本医院 徒歩10分 / 宝塚山本郵便局 徒歩12分

現地周辺



## Renovation 2026年4月完了

Panasonic製 食洗器付システムキッチン (W2550) 交換 / AICA製 洗面化粧台 (W1200) 交換 / Panasonic製 浴乾付ユニットバス (1418サイズ) 交換 / トイレ交換 / 洗濯パン交換 / Panasonic製 建具・収納新調 / 全室天井・壁クロス張替 / 全室フローリング張替 / 照明器具新調 / ハウスクリーニング等

VR内覧



RE:MAIN

株式会社メインランドジャパン  
大阪市北区梅田2-1-3 桜橋御幸ビル12F  
大阪府知事 (2) 第60301号  
TEL : 06-6343-1820 FAX : 06-6343-1806  
営業時間：10時～18時 (土日祝定休)

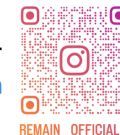
公式  
ホームページ



お問い合わせ担当：芦田  
連絡先：090-2639-2245  
メール：y.ashida@mljp.co.jp  
担当LINE WORKS →



物件紹介しています  
Instagram



取引形態：売主  
お気軽にお問い合わせください