

デルパ醍醐 518号室

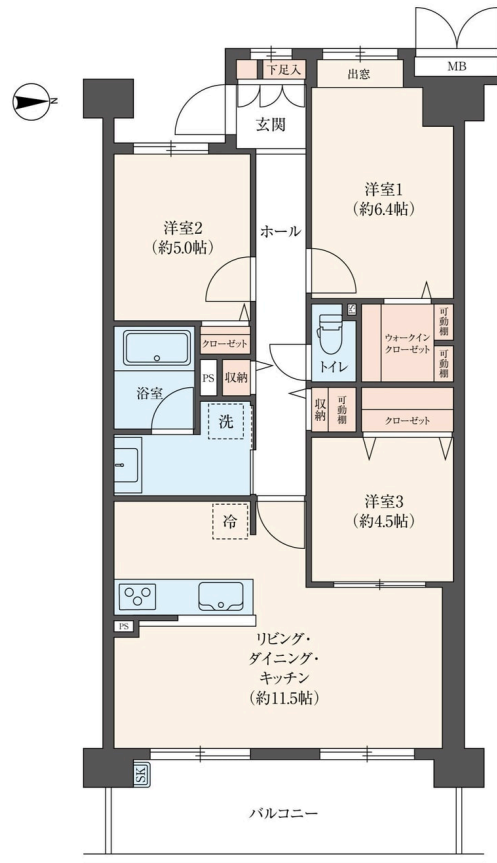
京都市東西線 「醍醐」駅 徒歩3分

間取り 3LDK | 専有面積 73.19㎡

販売価格 **3,190**万円

駅徒歩3分 | 2026年4月内装リノベーション完了

暮らしを豊かに彩る、充実の周辺環境と最新リノベ空間



所在地：京都府京都市伏見区醍醐大構町1-1

土地権利：所有権

面積：専有面積 73.19㎡

バルコニー面積 12.60㎡

用途地域：近隣商業地域

築年月：2000年1月

総戸数：128戸

構造・規模：鉄筋コンクリート造7階建て/5階部分

現況：空室 引渡：相談

管理会社：株式会社長谷工コミュニティ(全部委託、日勤)

管理費：8,640円/月 修繕積立金：17,570円/月

駐車場使用料：5,000～8,000円/月

駐輪場使用料：100円/月 バイク置場使用料：500円/月

設備等補足：

ペット飼育：不可

TV視聴：ケーブルテレビ (J:COM)

インターネット：NTT、KDDI、オプテージ、J:COM

備考：※駐車場の空き状況については、お問い合わせください。要確認。

※現況と図面が相違する場合は、現況を優先いたします。

Location

京都市立池田小学校 徒歩8分 / 京都市立栗陵中学校 徒歩8分 / アル・プラザ醍醐 徒歩4分 / セブンイレブン醍醐大構町店 徒歩1分 / 伏見区役所 醍醐支所 徒歩2分 / 京都パセオ・ダイゴロー郵便局 徒歩6分 / 医療法人松寿会共和病院 徒歩11分 / ココカラファイン薬局 醍醐店 徒歩2分

現地周辺



Renovation 2026年4月完了

Panasonic製 システムキッチン交換 (W2550) / Panasonic製 ユニットバス交換 (1418サイズ) / Panasonic製 洗面化粧台交換 (W1000) / トイレ交換 / Panasonic製 建具・収納新調 / 全室天井・壁クロス張替 / 全室フローリング張替え / 照明器具新調 / ハウスクリーニング等

VR内覧



RE:MAIN

株式会社メインランドジャパン
大阪市北区梅田2-1-3 桜橋御幸ビル12F
大阪府知事 (2) 第60301号
TEL: 06-6343-1820 FAX: 06-6343-1806
営業時間: 9時30分～18時30分(土日祝定休)

公式
ホームページ



お問い合わせ担当：三木
連絡先：090-7014-5597
メール：s.miki@mljp.co.jp
担当LINE WORKS →



物件紹介しています
Instagram



取引形態：売主
お気軽にお問い合わせください