

# メガコープ西陣A棟 531号室

- 地下鉄烏丸線 「今出川」 駅 徒歩 18分
- 京福北野線 「北野白梅町」 駅 徒歩 19分
- 地下鉄烏丸線 「今出川」 駅 バス乗車10分「今出川浄福寺」 徒歩1分

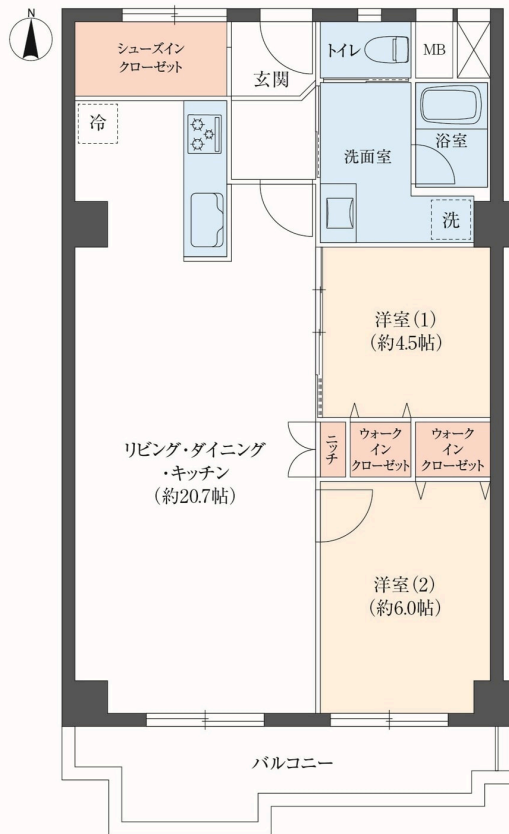
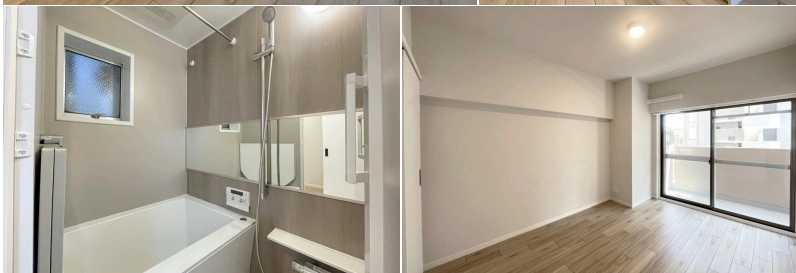
間取り：2LDK | 専有面積：73.04㎡

販売価格 **2,780** 万円

古き良き風情を身近に感じる街で、現代のかつスマートに暮らすー

無駄を削ぎ落とした白基調の内装が光を豊かに受け止め、

圧倒的な開放感とゆとりを満喫できる2LDK



所在	京都府京都市上京区五辻通浄福寺西入一色町27-1		
土地権利	所有権	間取り	2LDK
面積	専有面積：73.04㎡ (22.09坪) (壁芯) バルコニー面積：不明		
用途地域	商業地域・準工業地域		
築年月	1972年6月	総戸数	408戸
構造・規模	鉄骨鉄筋コンクリート造 (SRC) 13階建て / 5階部分		
現況	空室	引渡	相談
管理会社	日本ハウズイング株式会社		
管理形態	一部委託、日勤		
管理費	8,000円 / 月	修繕積立金	13,580円 / 月
駐車場	18,000円 / 月		
駐輪場	400・1,000円 / 月	バイク置場	3,000円 / 月
設備等補足	バイク置場使用料 (詳細) 原付：3,000円、小型 (50~125cc)：6,300円、普通 (125~400cc)：12,600円、大型：24,600円 (年間手数料各600円含む)		
ペット飼育	不可 例外的に認められるペットは、 ・犬及び猫 (体長50cm以下、体高60cm以下) ・小鳥、魚類、小型の哺乳類や爬虫類		
テレビ視聴	共用アンテナ (地上波デジタル)、BS・CS設備有		
インターネット	NTT・KDDI		
備考	※駐車場等の空き状況については、要確認 (レインズ備考欄に当物件管理事務所の連絡先を記載しております。) ※現況と図面が相違する場合は、現況を優先といたします。		

## Location

京都市立乾隆小学校 徒歩10分 / 京都市立嘉楽中学校 徒歩6分 / 京都市立乾隆幼稚園 徒歩10分 / 業務スーパー西陣店 徒歩1分 / ドラッグユタカ西陣店 徒歩6分 / セブンイレブン 京都西陣郵便局前店 徒歩2分 / イオンスタイル西陣小町 徒歩7分 / 上京区役所 徒歩16分 / 社会福祉法人 京都社会事業財団 西陣病院 徒歩14分 / 桜井公園 徒歩6分

現地周辺



## Renovation 2026年5月完了

Panasonic製 食洗機付システムキッチン交換 (W2400) / Panasonic製 浴乾・追炊機能付ユニットバス交換 (1116サイズ) / 給湯器交換 / Panasonic製 洗面化粧台交換 (W900) / トイレ交換 / Panasonic製 建具・収納新調 / 全室天井・壁クロス貼替 / 全室フローリング貼替 / ダウンライト新調等

VR内覧



RE:MAIN

株式会社メインランドジャパン  
大阪市北区梅田2-1-3 桜橋御幸ビル12F  
大阪府知事 (2) 第60301号  
TEL：06-6343-1820 FAX：06-6343-1806  
営業時間：9時30分~18時30分(土日祝定休)

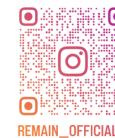
公式  
ホームページ



お問い合わせ 担当：田中  
連絡先：090-2142-9067  
メール：sh.tanaka@mljp.co.jp  
担当LINE WORKS →



物件紹介しています  
Instagram



取引形態：売主  
お気軽にお問い合わせください