

プラウド夙川

— PROUD SYUKUGAWA —

3LDK+N | 専有面積：101.30㎡

阪急電鉄神戸・甲陽線「夙川」駅 徒歩16分

販売価格 **10,800** 万円

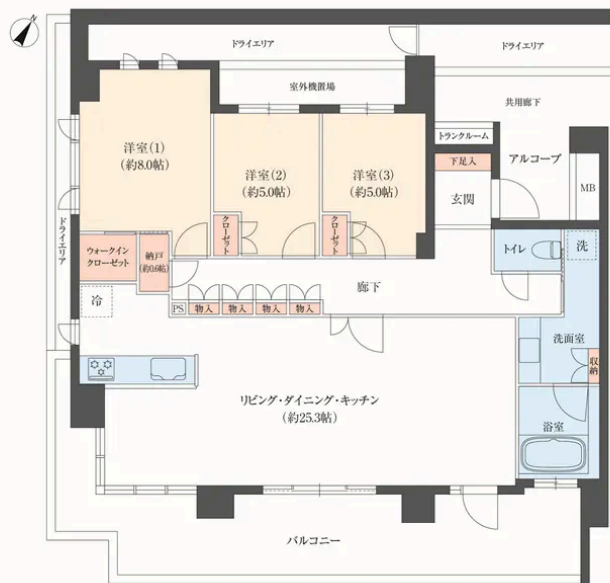
夙川の静穏な低層住宅地に佇むプラウドシリーズ

角住戸ならではの独立性とゆとりある住空間

緑景を望む、静かに満たされる私邸



所在	兵庫県西宮市高塚町7-20-201号		
土地権利	所有権	間取り	3LDK+N
面積	専有面積：101.30㎡ (30.64坪) (壁芯) バルコニー面積：27.20㎡ (8.23坪)		
用途地域	第一種低層住居専用地域		
築年月	2013年10月	総戸数	94戸
構造・規模	鉄筋コンクリート造 (RC) 5階建て / 2階部分		
現況	空室	引渡	相談
管理会社	野村不動産パートナーズ株式会社		
管理形態	全部委託、日勤 (月～土曜 8時～14時管理員勤務)		
管理費	16,000円 / 月	修繕積立金	21,950円 / 月
駐車場使用料	14,000～18,500円 / 月		
ペット	2匹まで飼育可能 (別途規約有)		
インターネット	NTT、NTTメディアサプライ、NURO光		
設備等補足備考	駐輪場使用料：200～500円 / 月 バイク置場使用料：2,000円 / 月 ミニバイク置場使用料：1,000円 / 月 ※駐車場等の空き状況については、要確認。(レインズ備考欄に当物件管理事務所の連絡先を記載しております。) ※現況と図面が相違する場合は、現況を優先といたします。		



REFORM

2026年1月完了
 ダウンライト新規設置 / 全室クロス張替え / トイレ・洗面所一部クロス張替え / 玄関 全身鏡新規交換 / 洗濯パン・水栓器具交換 / ハウスクリーニング等

POINT

南東・南西角部屋につき陽当たり・通風良好 / LDK ビルトインエアコン有り / ディスポーザー・ビルトイン食洗機有り / トランクルーム (0.78㎡) ・納戸・WIC・廊下収納と収納豊富な間取り / 1620サイズの大型バスルーム・ミストサウナ機能付浴室乾燥機付き

VR内覧はこちら



LOCATION

西宮市立夙川小学校 徒歩15分 / 西宮市立苦楽園中学校 徒歩50分 (阪急バス「夙川」駅より乗車8分「苦楽園」バス停下車徒歩9分) / 夙川おうち保育園 徒歩3分 / いかり 芦屋店 徒歩11分 / ダイエーグルメシティ夙川店 徒歩13分 / セブン-イレブン 芦屋東山町店 徒歩11分 / 平井内科医院 徒歩12分 / 高塚公園 徒歩1分 / 西宮市夙川市民サービスセンター 徒歩16分 / ニシイチドラッグ 徒歩15分

現地周辺



RE:MAIN

株式会社メインランドジャパン
 大阪市北区梅田2-1-3 桜橋御幸ビル12F
 大阪府知事 (2) 第60301号
 TEL : 06-6343-1820 FAX : 06-6343-1806
 営業時間：10時～18時 (土日祝定休)

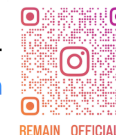
公式
ホームページ



お問い合わせ 担当：三木
 連絡先：090-7014-5597
 メール：s.miki@mljp.co.jp
 担当LINE WORKS →



物件紹介しています
Instagram



取引形態：売主
 お気軽にお問い合わせください