

ファミリーハイツ京都伏見ステージ2 604号室

近鉄京都線 「伏見」 駅 徒歩 5分
京阪本線 「墨染」 駅 徒歩 10分
地下鉄烏丸線 「竹田」 駅 徒歩 14分

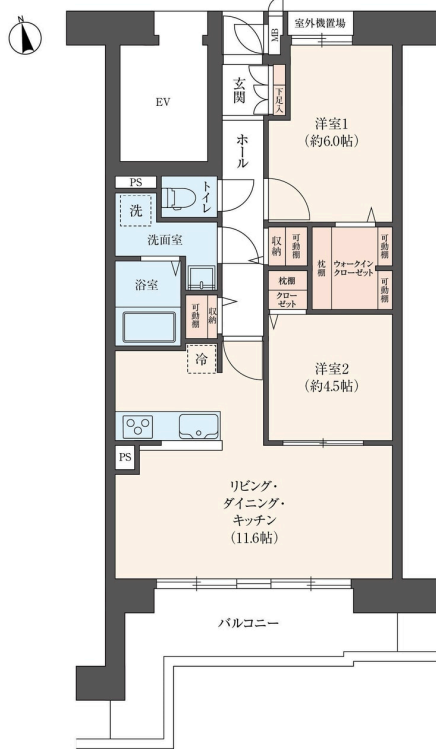
間取り：2LDK | 専有面積：60.29㎡

販売価格 **3,180** 万円

アウトフレーム工法 × 2LDKリノベーション

家具の配置がしやすくすっきりとした開放感のある住空間

複数路線を使用できる便利なロケーション



所在	京都府京都市伏見区深草新門丈町17-6		
土地権利	所有権	間取り	2LDK
面積	専有面積：60.29㎡ (18.24坪) (壁芯) バルコニー面積：11.29㎡ (3.42坪)		
用途地域	第一種住居地域		
築年月	1997年5月	総戸数	69戸
構造・規模	鉄筋コンクリート造(RC)11階建て/6階部分		
現況	空室	引渡	相談
管理会社	三菱地所コミュニティ株式会社		
管理形態	全部委託、日勤		
管理費	8,000円 / 月	修繕積立金	6,630円 / 月
駐車場	12,000円～17,000円 / 月		
設備等補足	駐輪場使用料：300～1,200円 / 年 バイク置場使用料：5,000円 / 年		
ペット飼育	不可		
テレビ視聴	ケーブルテレビ (J:COM)		
インターネット	NTT、オプテージ、USEN、ニフティ、KDDI		
備考	※駐車場等の空き状況については、お問い合わせください。 ※長期修繕計画の見直しに伴い、次期総会にて修繕積立金改定案が上程される方針です。 ※平面図は完工予定の間取り図になります。予告なく、変更となる場合がございますので、ご了承ください。		

Renovation

ー 2026年5月末リノベーション完了予定 ー

システムキッチン交換 / ユニットバス交換 / 洗面化粧台交換 / トイレ交換 / 建具・収納新調 / 全室天井・壁クロス張替 / 全室フローリング張替 / 照明器具新調等

Location

京都市立藤ノ森小学校 徒歩15分 / 京都市立藤森中学校 徒歩13分 / 京都市立伏見住吉幼稚園 徒歩11分 / カナートイズミヤ伏見店 徒歩6分 / ファミリーマート 伏見墨染店 徒歩6分 / 伏見郵便局 徒歩9分 / 伏見区役所 徒歩24分 / 国立病院機構 京都医療センター 徒歩23分

3Way Access | 京都の主要部を網羅する拠点

近鉄・京阪・地下鉄が徒歩圏内

通勤は「伏見」から、休日の京都散策は「墨染」から。

行き先に合わせて駅を選べる、贅沢なフットワーク

RE:MAIN

株式会社メインランドジャパン
大阪市北区梅田2-1-3 桜橋御幸ビル12F
大阪府知事 (2) 第60301号
TEL: 06-6343-1820 FAX: 06-6343-1806
営業時間: 10時～18時 (土日祝定休)

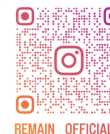
公式
ホームページ



お問い合わせ担当：三木
連絡先：090-7014-5597
メール：s.miki@mljp.co.jp
担当LINE WORKS →



物件紹介しています
Instagram



取引形態：売主
お気軽にお問い合わせください