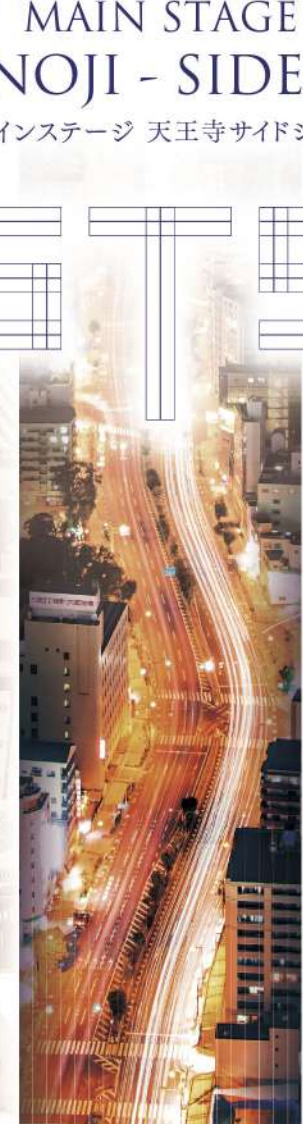
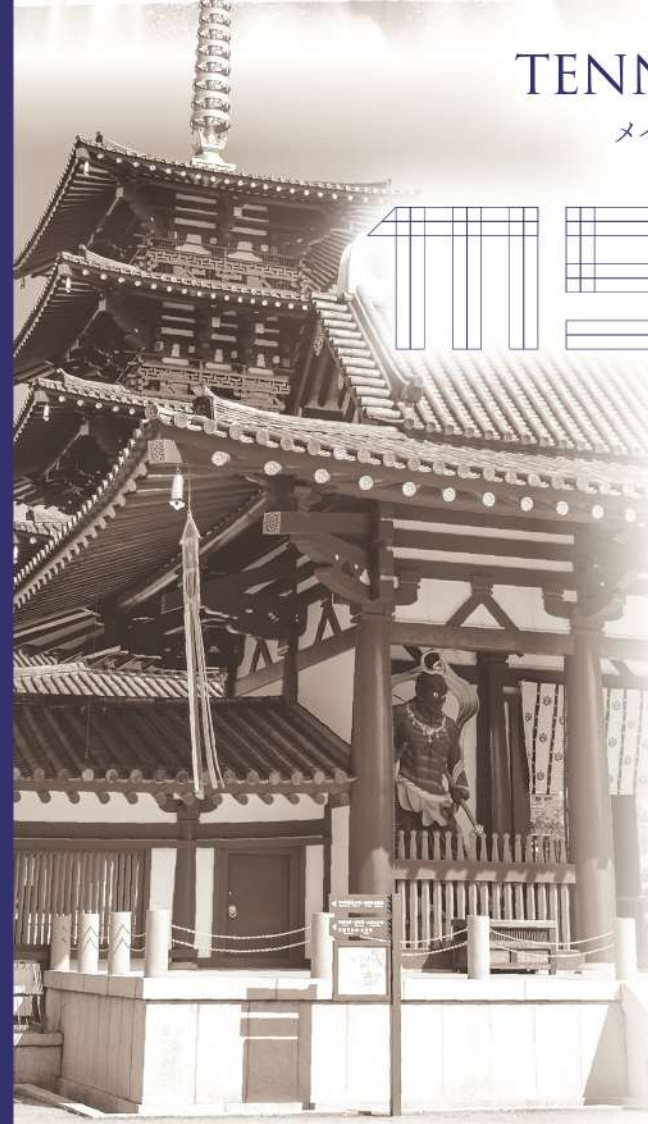


MAIN STAGE
TENNOJI - SIDE CITY

メインステージ 天王寺サイドシティ

MS TSC



Value increases

成長し続ける都市「天王寺」の東、閑静なエリアに誕生。

大阪の山の手「上町台地」。
歴史に裏付けられたこの地で華やかに成長を続ける都市、それが天王寺です。
オフィス、ショッピングに加えキャンパスの賑わいを見せる
「あべのハルカス」を望んで誕生します。

奈良方面

MAIN STAGE
TENNOJI - SIDE CITY

メインステージ 天王寺サイドシティ

あべのハルカス

吉野方面

金剛山

JR天王寺駅

近鉄大阪阿部野橋駅

大阪公立大学

天王寺公園

大阪市立美術館

天王寺動物園

JR大和路線
「東部市場前」駅
[南口]まで
約750m徒歩▶▶▶

10
MIN

JR大阪環状線
「寺田町」駅
[北口]まで
約950m徒歩▶

12
MIN

近鉄南大阪線
「河堀口」駅
(こぼれぐち)
[北出口]まで
約950m徒歩▶

12
MIN

JR阪和線
「美章園」駅
(びしょうえん)
[東口]まで
約1.2km徒歩▶

15
MIN

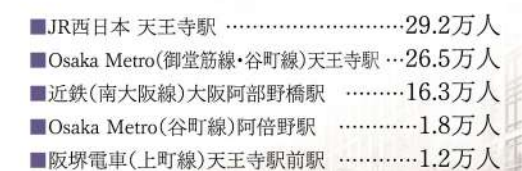
■ 関西エリア屈指の利便性を誇る天王寺駅

JR西日本エリア
1日平均乗車客数ランキング



出典: JR西日本ホームページ「なんでもランキング」(2022年度)

天王寺・阿倍野地区
5駅乗降客数



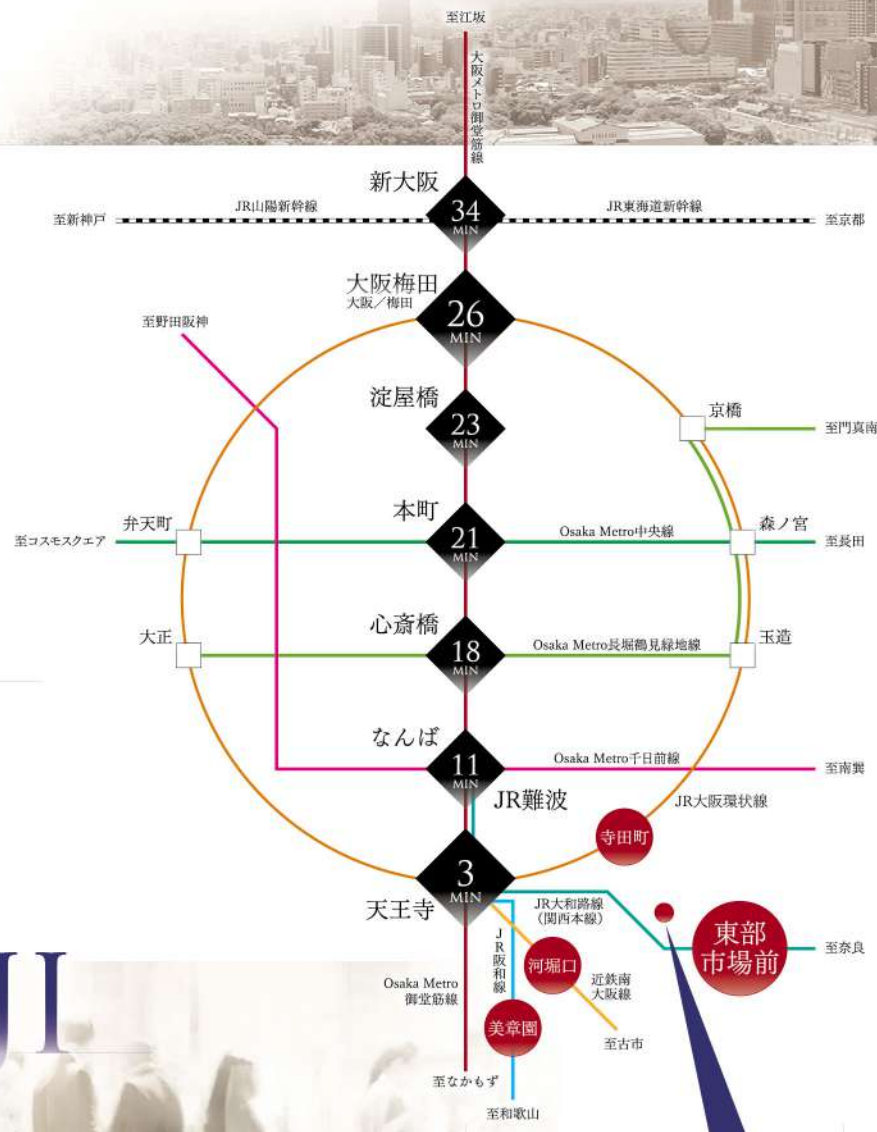
計75万人

出典: 大阪市「地区の概要」(2019年度)

Railway Access

大阪の主要都市を南北に貫く御堂筋線。
その俊敏なアクセス力が毎日を快適に。

潤いある生活は、気持ちと時間にゆとりがあってこそ。
各主要駅への快適なアクセスが、過ごしやすい日常を叶えます。



天王寺
→ 3 MIN
JR大和路線利用
直通

新大阪
→ 34 MIN
JR大和路線利用
「天王寺」駅で
Osaka Metro御堂筋線へ
乗り換え

梅田
→ 26 MIN
JR大和路線利用
「天王寺」駅で
Osaka Metro御堂筋線へ
乗り換え

淀屋橋
→ 23 MIN
JR大和路線利用
「天王寺」駅で
Osaka Metro御堂筋線へ
乗り換え

本町
→ 21 MIN
JR大和路線利用
「天王寺」駅で
Osaka Metro御堂筋線へ
乗り換え

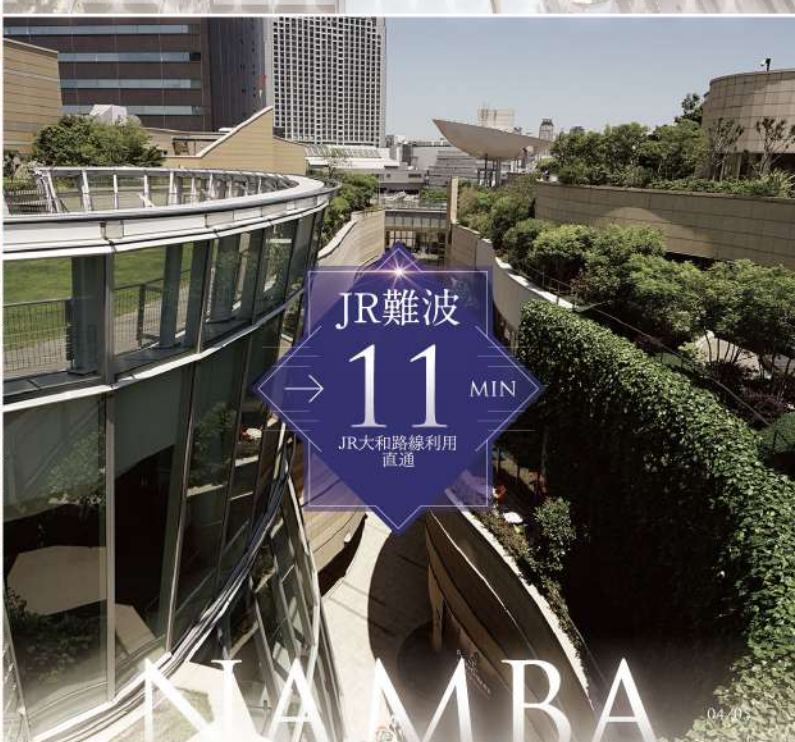
TENNOJI

MAIN STAGE
TENNOJI - SIDE CITY
メインステージ 天王寺サイドシティ
大阪府大阪市東住吉区桑津1丁目20-35

※記載の所要時間は、JR大和路線「東部市場前」駅を出発し、朝の通勤ラッシュ時7:30~9:00に目的駅へ到着する最も本数の多い電車のもので、乗り換え・待ち時間を含みます。また最短の利用路線・乗換駅は時間帯により多少異なります。※「Yahoo!路線情報」調べ(2024年2月1日現在)

Kansai International Airport

関西国際空港へスムーズに。
出張や帰省、海外旅行の際にも大変便利な立地です。
※関西空港駅は「第1ターミナル」2F及び「エアロプラザ」2Fに直結。「エアロプラザ」第2ターミナル間は無料バスが運行しています。



SHINSAI-BASHI

NAMBA

心斎橋
→ 18 MIN
JR大和路線利用
「天王寺」駅で
Osaka Metro御堂筋線へ
乗り換え

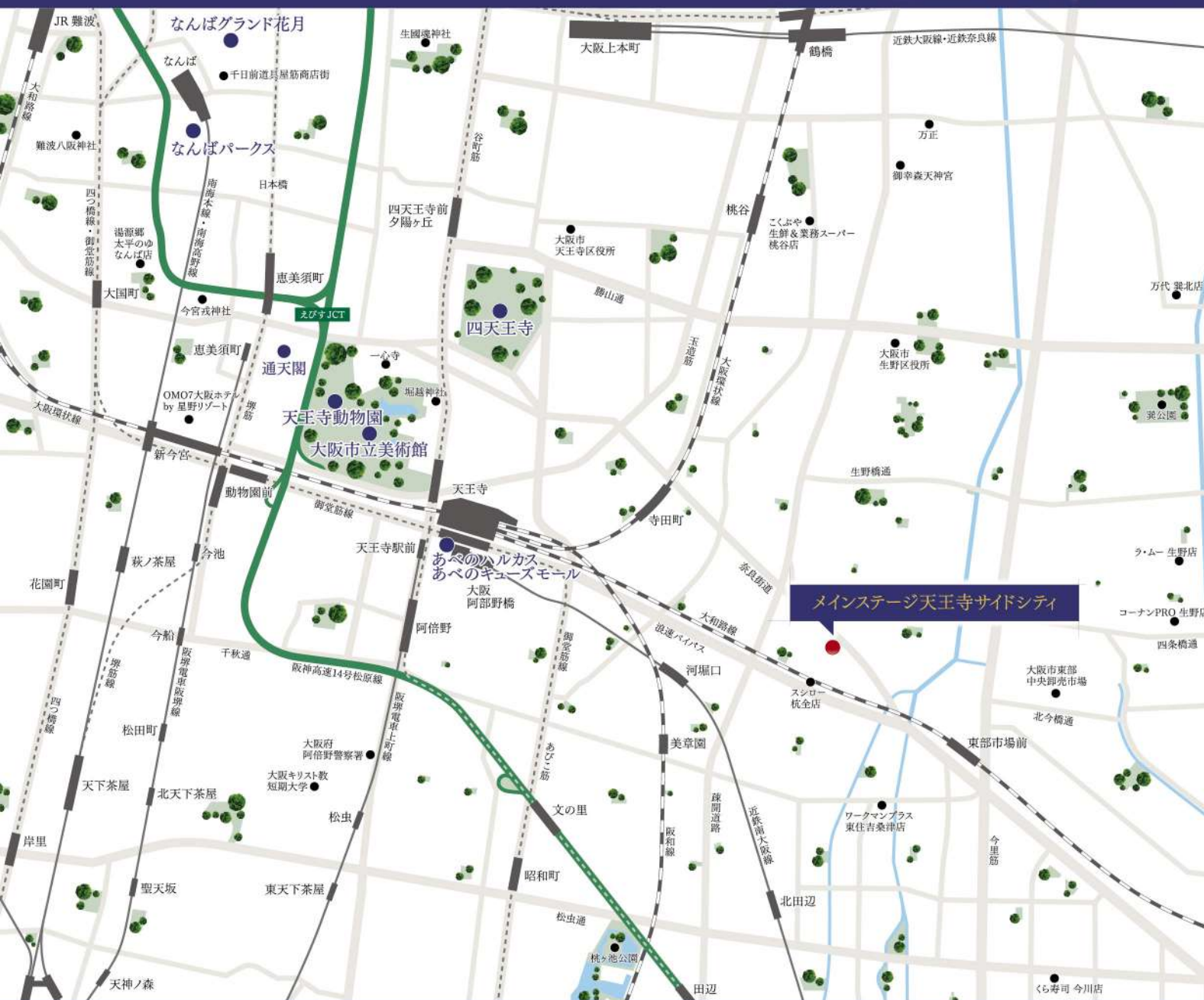
JR難波
→ 11 MIN
JR大和路線利用
直通

Location

日本を代表する都市の中でも成長を続ける「天王寺」。
そこでは時代の最先端のエネルギーが躍動している。

2014年に誕生した「あべのハルカス」に代表される近代都市「天王寺」には
オフィスやキャンパス、ホテル、美術館にショッピング施設が充実し、賑わいを見せています。

Small Scale Map [広域地図]



メインステージ天王寺サイドシティ

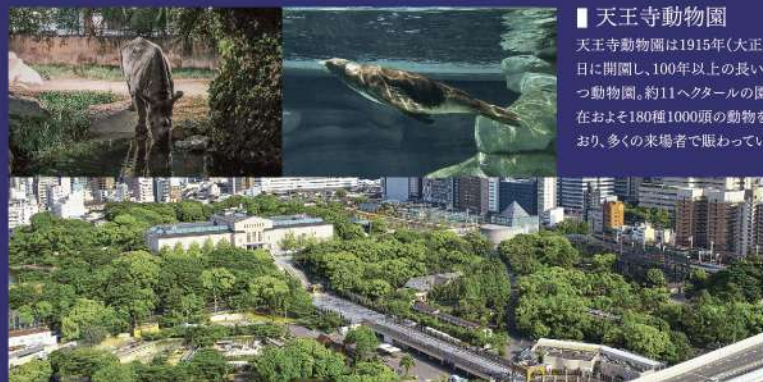
■ 大阪市立美術館

1936年(昭和11年)に開館、天王寺公園の中にある美しいシンボリックな建物が特徴。日本・中国の絵画、書籍、彫刻、工芸など多岐にわたる作品を約8,500点収蔵している。



■ 天王寺動物園

天王寺動物園は1915年(大正4年)1月1日に開園し、100年以上の長い歴史を持つ動物園。約11ヘクタールの園内に、現在およそ180種1000頭の動物を飼育しており、多くの来場者で賑わっています。



■ 通天閣

浪速区の新世界中心部に建つ展望塔。1912年に初代通天閣が誕生した。1956年に2代目通天閣が再建され、2007年5月15日に登録有形文化財となった。公式キャラクターは「ビリケン」。大阪の観光名所ならびにシンボルタワーとして知られている。



■ なんばパークス

浪速区難波中にある商業施設や都市公園などで構成される複合商業施設。グランドキャニオンをイメージした壮大な空間。週末にはライブやトークショーなどのイベントも開かれます。



■ あべのキューズモール

天王寺駅に隣接した活気ある大規模なショッピングモール。さまざまなショップやサービス、フードコートなどがあります。



■ 食にこだわりのある方必見

■ 元祖串かつ だるま新世界総本店

昭和4年創業の老舗串かつチェーン。総本店はジャンジャン横丁から通天閣へ向かう新世界の中心地に構えます。レトロな外観の店舗2階窓からのぞく「だるま」がトレードマークです。



■ なんばグランド花月

1987年11月に誕生した中央区難波にある吉本興業が運営するお笑い・喜劇専門の演芸場。近年海外の旅行者にも人気を博している「笑いの殿堂」。



■ あべのハルカス

晴るかす。それは、「晴れ晴れとさせる」を意味する古語。高さ300mの超高層複合ビル。百貨店などショッピングにホテル、美術館、オフィスやキャンパスといった様々な施設が入っています。

■ 四天王寺

四天王寺は、推古天皇元年(593年)に建立されました。今から1400年以上前のことです。日本では最も古い寺院の一つで、6~7世紀の大跡の様式を今日に伝える貴重な建築様式とされています。



①大阪大谷大学
(ハルカスキャンパス)
最寄駅/天王寺
物件より自転車9分(2.3km)



②大阪教育大学
(天王寺キャンパス)
最寄駅/天王寺
物件より自転車6分(1.5km)



③大阪公立大学・大学院医学研究科
医学部医学科(河内野キャンパス)
最寄駅/天王寺
物件より自転車11分(2.7km)

University [大学施設]

各大学へのアクセスもスムーズ。
自分の為に使える時間が増えることで、
キャンパスライフがより充実したものに。

その他の周辺大学

- ④大阪夕陽丘学園短期大学
- ⑤神戸医療福祉大学(大阪天王寺キャンパス)
- ⑥宝塚大学(大阪梅田キャンパス)
- ⑦関西学院大学(大阪梅田キャンパス)
- ⑧関西大学(梅田キャンパス)
- ⑨大阪樟蔭女子大学
- ⑩大阪商業大学
- ⑪東大阪大学
- ⑫近畿大学(東大阪キャンパス)
- ⑬大阪経済法科大学(八尾駅前キャンパス)
- ⑭常磐学園大学
- ⑮阪南大学
- ⑯大阪公立大学(杉本キャンパス)
- ⑰森ノ宮医療大学



■キツツキ食堂【徒歩13分(約1km)】
河堀口駅から徒歩1分のカフェ。木目を生かした店内は居心地が良く、ランチ会にもピッタリです。もちろん一人でも!



■居酒屋 団【徒歩9分(約700m)】
東部市場前駅の近く、素材にこだわる居酒屋。気さくなマスターの発想で季節ごとの珍味もあり、美味しい料理でお酒も楽しく飲めるお店です。



■麺屋 志
【徒歩14分(約1.1km)】
美章園駅近くの豚骨系ラーメンのお店。こってりし過ぎず食べやすいと評判。自慢の国産小麦の中太麺が特徴で、単品メニューも豊富です。



■よりみち【徒歩14分(約1.1km)】
河堀口駅近く、昔ながらの喫茶店をイメージしたかわいらしいお店。コスパ抜群のやきめし、やきそば、ドライカレーをはじめ、定食もあり、ゆったりとくつろげるお店です。



■おまねき商店
【徒歩13分(約1km)】
センスの良いトリのマークが目印のお店。パンや珈琲にスイーツがイートインできるほか、ハンドクラフト雑貨を扱うスタイリッシュなお店です。

Location

4路線・4駅利用で、生活機能に優れた環境。



LIFE INFORMATION

SHOPPING

- ファミリーマート 桑津一丁目店 徒歩4分(約250m)
- くろーばー結び 徒歩4分(約270m)
- 坂部サイクル商会 徒歩4分(約300m)
- セブン-イレブン 大阪桑津1丁目店 徒歩5分(約350m)
- ローソン 桑津店 徒歩5分(約350m)
- デイリーカナート イズミヤ桑津店 徒歩5分(約400m)
- スギ薬局 林寺店 徒歩5分(約400m)
- ケースデンキ 東住吉桑津店 徒歩7分(約550m)
- ダイエー東部市場前店 徒歩9分(約700m)
- 野根まんぢう福田屋 大阪阿倍野店 徒歩13分(約1km)

RESTAURANT&DELI

- だしまきや 徒歩1分(約29m)
- ガスト天王寺東店 徒歩4分(約300m)
- 居酒屋 団 徒歩9分(約700m)
- キツツキ食堂 徒歩13分(約1km)
- おまねき商店 徒歩13分(約1km)
- よりみち 徒歩14分(約1.1km)
- 麺屋 志 徒歩14分(約1.1km)

BANK & ATM

- 大阪信用金庫 生野支店 徒歩5分(約350m)
- ゆうちょ銀行(ファミリーマート東住吉航全店) 徒歩10分(約750m)

PARK

- 桑津北公園 徒歩4分(約290m)
- 生野南公園 徒歩6分(約450m)

TEMPLE

- 桑津天神社 徒歩9分(約650m)

CLINIC

- 藤井医院 徒歩5分(約350m)
- 淀井病院 徒歩5分(約350m)

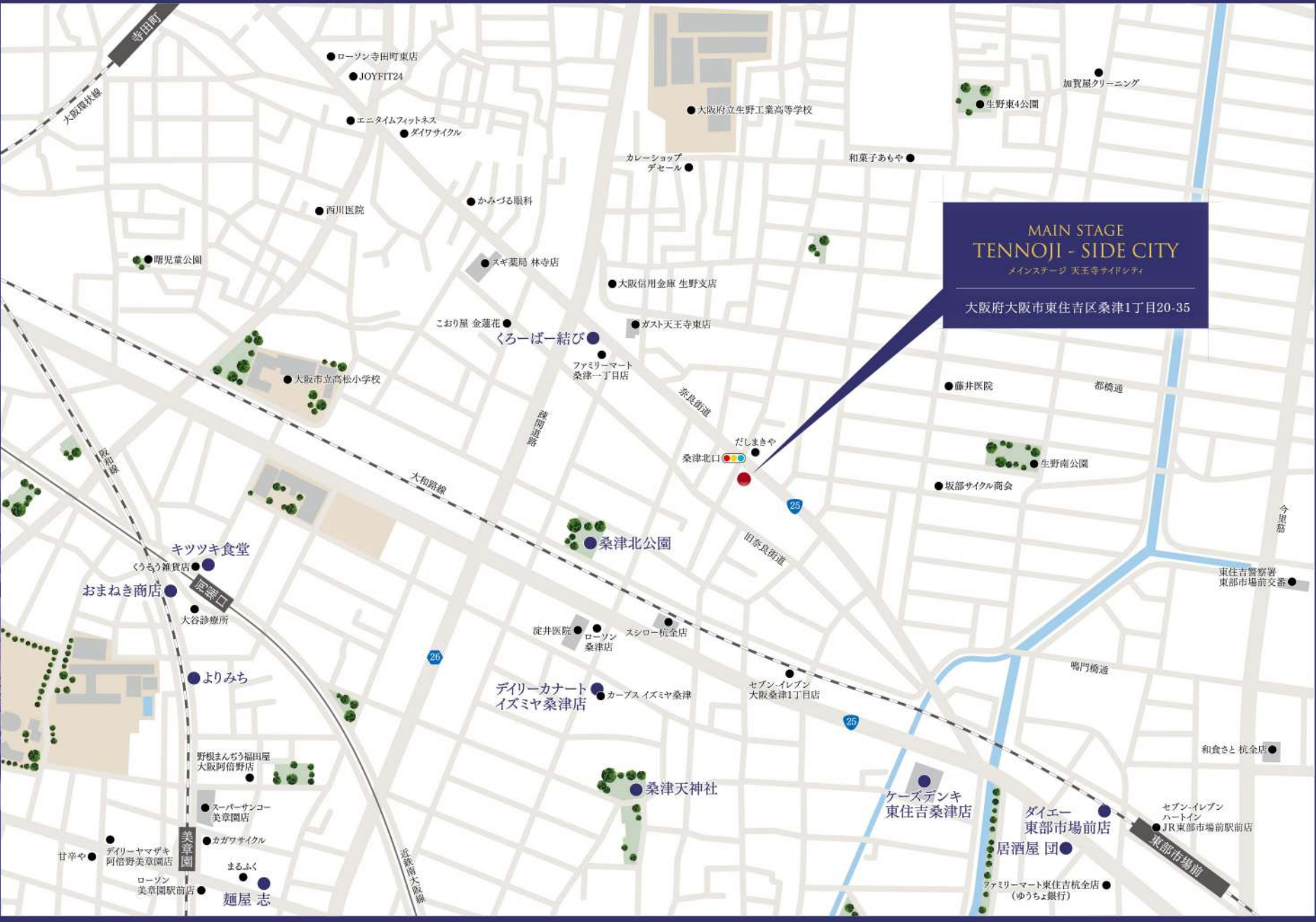
PUBLIC

- 東住吉警察署 東部市場前交番 徒歩12分(約900m)

SPORTS&RECREATION

- カープス イズミヤ桑津 徒歩5分(約400m)
- エニタイムフィットネス寺田町店 徒歩9分(約650m)

Large Scale Map



MAIN STAGE
TENNOJI - SIDE CITY
メインステージ 天王寺サイドシティ
大阪府大阪市東住吉区桑津1丁目20-35



■桑津天神社【徒歩9分(約650m)】
住宅街にある地域に溶け込んだ神社。祭神は少彦名神をはじめ、明治時代の合祀により菅原道真、須佐之男命、奇稻田比売命、野見宿禰、天兒屋根命、布刀玉命、天宇受売命、猿田毘古神、経津主命、健甕槌命の計11柱。

■桑津北公園【徒歩4分(約290m)】
住宅地に囲まれたオアシスのような公園。ベンチや遊具もあり周辺住民の憩いの場となっています。



■デイリーカナート イズミヤ桑津店
【徒歩5分(約400m)】
駅にほど近く、生鮮など毎日の食事に欠かせない食品が、種類豊富に揃っているスーパーです。



■くろーばー結び【徒歩4分(約270m)】
はんにゃさんが2020年に和菓子屋さんも始めたという珍しいお店。和菓子を中心ですが「錦糸もんぷらんプレミアム」などの洋菓子も好評です。



■ケースデンキ東住吉桑津店【徒歩7分(約550m)】
電化製品が安く何でも揃うおなじみの大型家電店。モバイル機器なども豊富に揃う強い味方です。



■ダイエー東部市場前店【徒歩9分(約700m)】
駅高架下にある、ダイエーとしてはコンパクトなスーパー。駅近なのでとても便利で毎日の生活には欠かせません。

Equipment

暮らしを彩る、快適な設備。

Main Room

機能性と快適性にこだわったシンプルなコンパクトタイプ。



■ 面材

室内はシックなブラウンとナチュラルなベージュの2種類(お部屋によって設定が異なります)。清潔感と気品あふれる美しい空間を演出。

Comfort

便利な収納や設備の数々。



■ フローリング

お掃除がしやすいシートフローリング(お部屋によってカラーの設定が異なります)。



■ ルームエアコン

快適な生活を送るために欠かせない冷暖房のルームエアコンを標準装備。住空間を一年中心地良く保ちます。



■ クローゼット

コートが掛けられるハンガーパイプ。上部に固定棚を設置。



■ シューズボックス

靴をたっぷり収納できるトールタイプの下足入れを設置。

※設備・仕様の詳細はタイプにより異なります。掲載写真はDタイプを撮影したものです(2024年1月撮影)。

Kitchen

キッチンコンパクトで機能を充実させたシステムキッチンを採用。



■ レンジフード

シンプルでシャープなデザインのホーロー整流板付レンジフード。



■ 2口ガスコンロ

温度センサー付ガスコンロで揚げ物等の調理時に鍋底の温度を見張り、揚げ油の過熱を防ぎます。



■ 人造大理石のカウンタートップ

キズがつきにくく、お手入れのしやすい人造大理石のカウンタートップを採用。



■ ホーローキッチンパネル

汚れが落としやすいホーローキッチンパネルを採用しております。



■ シングルレバー混合水栓

水量や水温が操作しやすいシングルレバー混合水栓です。



■ 耐震ラッチ付吊戸棚

地震が発生しても、扉が開いて物が落ちてくるのを防ぐ、耐震ラッチ付の吊戸棚です。

Bathroom

グレード感を確立した落ち着いたあるバスルーム。



■ 浴室換気乾燥機

雨天でも洗濯物が干せます。寒い季節には入浴前にバスルーム全体を暖める機能付です。



■ サーモスタット付混合シャワー水栓

お湯の温度調整が水栓の手元で変更可能な、大変便利な機能付です。

Sanitary

機能的で清潔なサニタリースペース。

■ 浴槽

ゆったりと寛げる浴槽を採用しました。

■ 浴室収納ラック

浴室の小物類をすっきりと収納することができます。

■ パウダールーム

洗練されたデザインの使いやすい洗面化粧台に加えて、便利な収納が備え付けられています。

■ ミラーキャビネット

鏡の裏に小物の収納ができるミラーキャビネットを採用。化粧品など小物類の収納に大変便利です。



■ トイレ

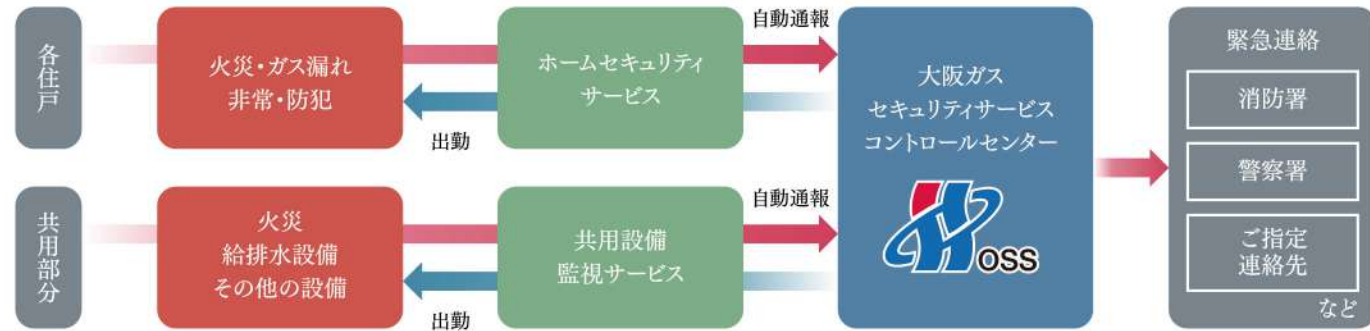
抗菌仕様の便器に、洗浄便座を採用。便座を温める機能付。

※設備・仕様の詳細はタイプにより異なります。掲載写真はDタイプを撮影したものです(2024年1月撮影)。

Security 各住戸に設置された感知器による自動通報システムが、火災時の緊急事態に対応。24時間体制で居住者と資産の安全を守ります。

大阪ガスセキュリティサービスの24時間遠隔監視システム

火災感知器やガス感知器による異常検知、セキュリティインターホンの非常ボタンによる通報などで、コントロールセンターに自動通報。状況に応じて警備員が駆けつけ、迅速・的確な対応を行います。



カラーモニター付オートロックシステム

来訪者を住戸内のカラーモニター付インターホン親機で確認してオートロックを解錠。マンション内に不審者が侵入するのを未然に防ぐことができる安心のシステムです。

※各住戸のインターホン親機のカラーモニターに映る画像は、集合玄関機からの画像のみです。



防犯カメラ

マンション共用部に、監視カメラを設置・録画し、不審者の侵入や犯罪を抑制しています。



Entrance 機能性・防犯性を考慮したエントランス。

ディンプルキーシリンダー

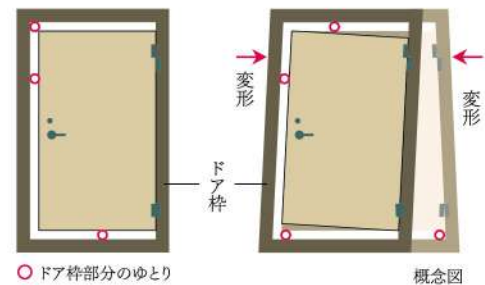
防犯性の高いディンプルキーシリンダーを2ヵ所に設置。表裏どちらの向きでも施錠・解錠ができるため、手元が暗くても安心。また複製がしにくいだけでなく不正解錠されにくい形状です。



差し込む向きがフリーなりバーシブルで手にやさしくなじむフォルム。セキュリティIDタグシステムにより、キーナンバーとセキュリティIDナンバーが無ければキーの複製ができないようになっています。

耐震枠の玄関扉

震災時に建物が変形しても、玄関部の変形を吸収でき、万一の時でも扉を開け避難ができます。



耐震ドアガード

ドアガードも防犯性能を確保しながら、枠扉の変形に追従し扉を開けられます。



防犯ドアスコープ

外部から取り外しが困難な回り止めに空転リングを装備しています。外部から覗かれないシャッター付のドアスコープです。



ラッチ隠し

玄関扉は、外から見ても在宅・不在がわかりにくい形状にしています。



防犯サムターン

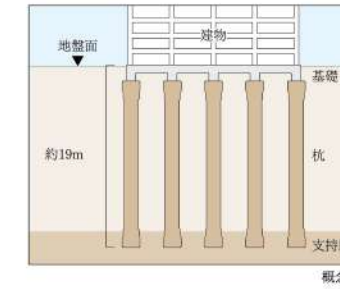
サムターン上下のスイッチを押して回転させるスイッチ式サムターンを採用。日常使用では自然な形でスイッチを押すことができます。不正解錠工具でスイッチを押しながら回転させるのは困難。さらにサムターンが水平状態を保っていないとスイッチを押すことができない構造です。

※掲載の設備写真は全てイメージ写真となります。設備仕様・カラー等は実際とは異なる場合がありますので、あらかじめご了承ください。

Structure 資産価値を保全する堅牢な建物構造。

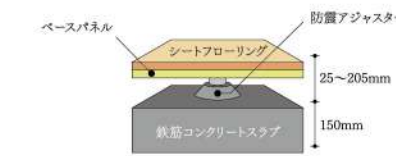
資産価値を保全する堅牢な基礎構造

当マンションでは綿密な地質調査を行ったうえで、場所打ちコンクリート杭・アースドリル掘削工法で軸径1,200mmの杭を1本、1,400mmの杭を6本、合計7本の杭を地盤支持層まで打ち込み、堅牢な基礎をつくりあげ、耐震性を高め安全対策にも配慮しております。



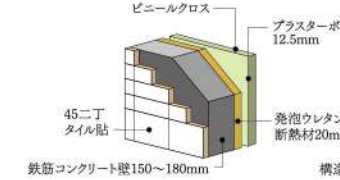
床構造

上下階への振動や騒音などの伝達を少なくする遮音性の高い床を採用しております。



外壁

住戸の断熱性・遮音性を高めるために、外壁のコンクリートの壁厚を150~180mmとしています。



コンクリート強度

当社では構造体コンクリートの耐久設計基準強度を24N/m²以上に定めています。これは日本建築学会JASS5(建築工事標準仕様書 鉄筋コンクリート工事)の規定において、完成後およそ65年は大規模な補修を必要とすることなく鉄筋腐食やコンクリートの重大な劣化が生じないことが予定できる期間(大規模補修不要予定期間)であり、また継続使用のためには構造体の大規模な補修が必要となる期間(メインステージ天王寺サイドシティ)では、耐久基準設計強度Fc27N/m²~36N/m²に設定。優れたコンクリート強度で、永く資産価値を高めます。

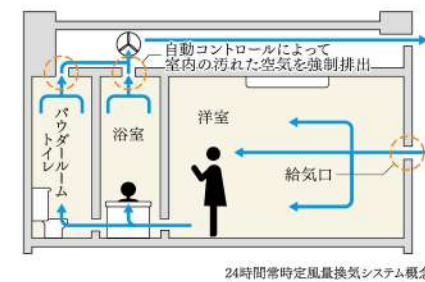
コンクリートの耐久設計基準強度	大規模補修不要予定期間	供用限界期間
18N/m ²	30年	65年
24N/m ²	65年	100年

※上記の期間は、構造体に関する目安となっております。
※24N/m²とは、1㎡あたり約2,400tの圧縮に耐える強度を意味しています。

Amenity 快適な暮らしを演出する創意工夫の数々。

24時間常時定風量換気システム

水廻りや居室内の空気を24時間換気します。室内の空気を排出し、外の空気を入れ替えます。



24時間ゴミ出し可能

敷地内にゴミ置場を設置していますので、いつでもゴミを出すことができます。

宅配ボックス

不在時でも荷物の受取りが可能な、24時間対応の宅配ボックスを設置しました。



メールボックス

大型メール便にも対応したゆとりあるサイズのメールボックスを設置しました。

クローゼット

洋室にはクローゼットを設置。日常の小物から身の回りのものまですっきり収納できます。コートが掛けられるハンガーパイプ。上部に固定棚を設置。

シューズボックス

靴をたっぷり収納できるトールタイプの足入れを設置。

ルームエアコンを設置

快適な生活を送るために欠かせない冷暖房のルームエアコンを標準装備。住空間を一年中心地良く保ちます。

マイコンセンサー付ガスメーター

震度5強相当以上の揺れを感じた場合、ガスの供給を遮断して、ガス漏れを防ぐガスメーターを設置しています。

人感センサースイッチ対応照明

人の動きを感じて、自動的に点灯・消灯する人感センサースイッチ対応照明を玄関に設置。夜間の帰宅時も安心快適です。

マルチメディアコンセント

電源コンセント、電話アウトレット、TVアウトレットが1ヵ所収まるマルチメディアコンセントを各居室に設置。



常時接続型インターネット 株式会社つなぐ「ネットコミュニケーションズ」

UCOM光 レジデンスは、マンション全戸にインターネットを導入済み。お引越後すぐにネットが使える、新生活もスムーズにスタートいただけます。

ご入居後、手続きなしで
すぐにご利用いただけるサービス*

インターネット
接続サービス

サポートサービス
インターネットやサービスのご利用についてのお問い合わせは専用窓口でサポート

セキュリティ対策
マルウェアブロック(自動適用)



※掲載の設備写真は全てイメージ写真となります。設備仕様・カラー等は実際とは異なる場合がありますので、あらかじめご了承ください。

【本物件は(株)つなぐコミュニケーションズが提供するインターネットサービスとの一括契約により、常時接続環境を実現した「インターネット使い放題」のマンションです。】

MAIN STAGE
TENNOJI - SIDE CITY

メインステージ 天王寺サイドシティ

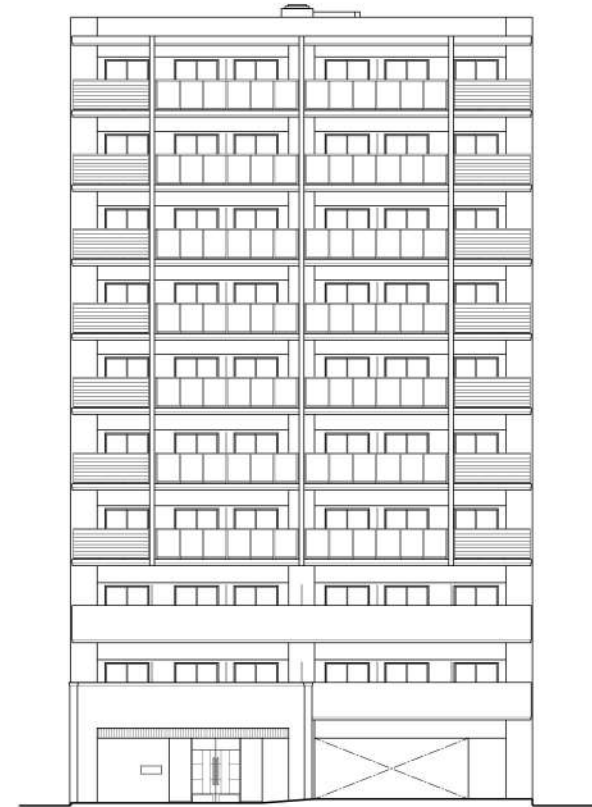
Planning

図面集

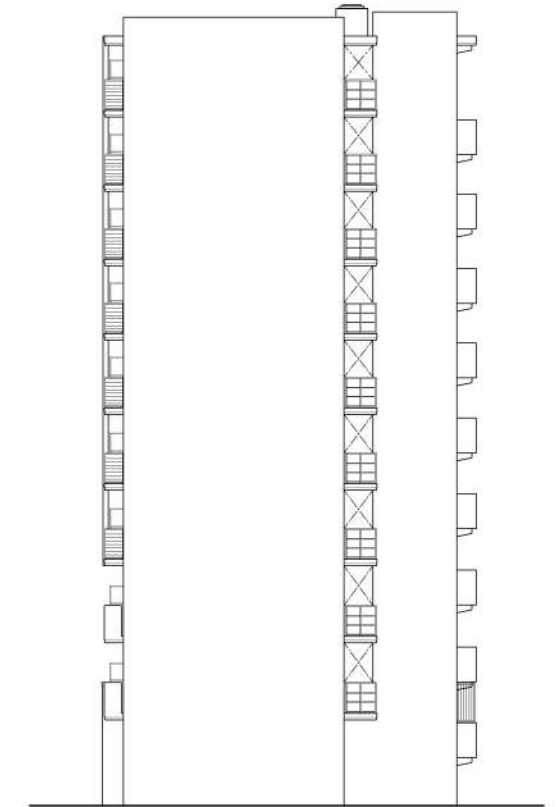
図面集をご覧になる前に／共通事項

【ご一読いただき、あらかじめご了承ください。】

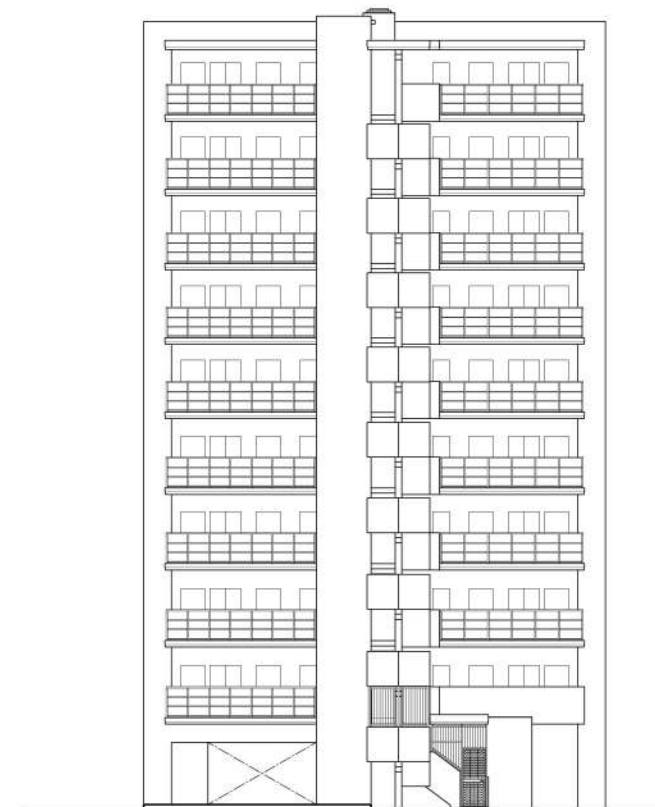
■当図面集は、一部「重要事項説明書」を兼ねております。ご購入に際して、この図面をよくご覧になり、詳細は係員にお尋ねください。■この図面集に記載されている各図面は、設計図書に基づき、その概略をわかりやすく表現する為に作成したもので、各部の詳細については表現を省いている場合があります。■図面と現状に相違がある場合は、現状を優先とします。■専有面積は壁芯計算の面積を表示しております。登記面積は内法計算の面積になりますので若干減少します。■専有面積には、住戸内のPS(パイプスペース)面積・MB(メーターボックス)面積を含んでいます。■1㎡は0.3025坪で換算し、小数点第2位未満は切り捨てとしております。■各室の帖数表示は、壁芯計算による面積を1.62㎡(約1帖分)の面積で割り、小数点第1位未満は切り捨てとしております。■寸法の単位は、道路幅員、境界寸法はメートル(m)となり、それ以外はミリメートル(mm)となります。■方位、縮尺等については、印刷の都合上、多少の誤差が生じる場合があります。■仕上・仕様、設備機器等は、施工上の理由および改良、商品の廃番の為、変更が生じる場合があります。■図面及び概要・仕上表に関しては、諸官庁の指導及び施工上の都合により、仕上げ等が一部変更になる場合があります。■設備記号については、実際の取付位置と若干異なる場合があります。■窓ガラスは、透明ガラス、型ガラス(不透明ガラス)、網入りガラス、網入り型ガラス、防犯ガラス等各住戸によって変わる場合があります。■近隣居住者のプライバシー保護の為、窓に型ガラス(不透明ガラス)及び窓・バルコニー・共用廊下・屋外避難階段等に目隠しスクリーン等を設置する場合があります。■間取りタイプ図の中の点線は、梁型あるいは排気ダクト等を収容するための下り天井、斜め天井、斜め梁型、斜め柱型等の位置を表しています。■壁厚・柱・下り天井・梁の形状は、施工上の理由により変更になる場合があります。■階によって柱・梁の大きさ、壁の厚さが多少相違する場合があります。■表記以外にも設備・排水用の点検口が付く場合があります。■フェンス等の高さは、敷地及び敷地周辺の状況により変更になる場合があります。■扉の開く角度は、戸当たり等により多少異なる場合があります。■バルコニー・共用廊下・屋外避難階段には、雨水排水のためのドレン・タテ樋が付きます。■屋根や屋上には、排水通気用の配管を設置している場合があります。■風向き等により臭気が発生する場合があります。■風の強さにより洗濯物やバルコニーに置いてあるものが飛ばされる恐れがあります。飛散落下しない様に充分ご注意ください。■家具・家電品等の機種選定については、現地で実際の寸法、搬入経路等をご確認の上、ご購入されることをお勧めします。設置場所によっては、機種が限定される場合もあります。■将来のエアコン入替、設置にあたり、住戸タイプによっては標準工事費以外に別途工事費が加算される場合があります。エアコンご購入の際は、ご購入先と打ち合わせを行い、工事の可否を含めて必要であれば現地調査を依頼し、十分に確認してからご購入されることをお勧めします。■現地周辺の隣接建物及び周辺環境については、現地にて充分ご確認の上、ご購入・ご入居されることをお勧めします。



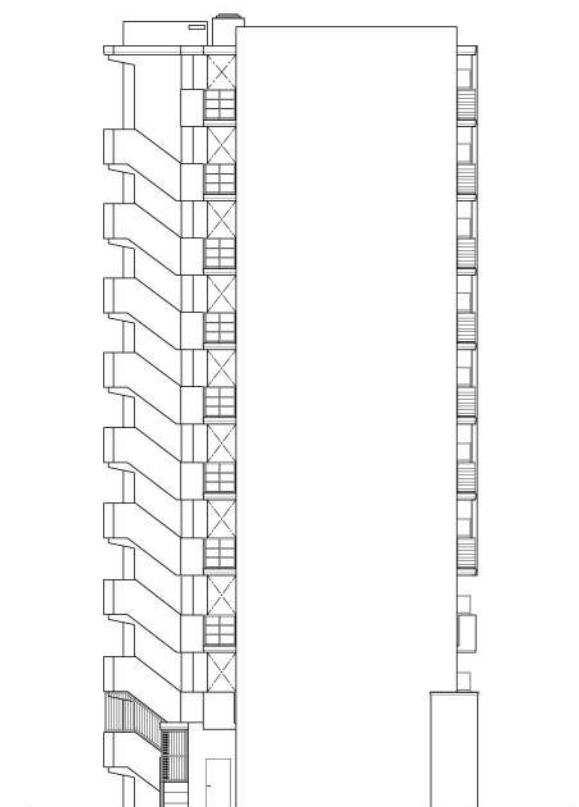
西側立面図



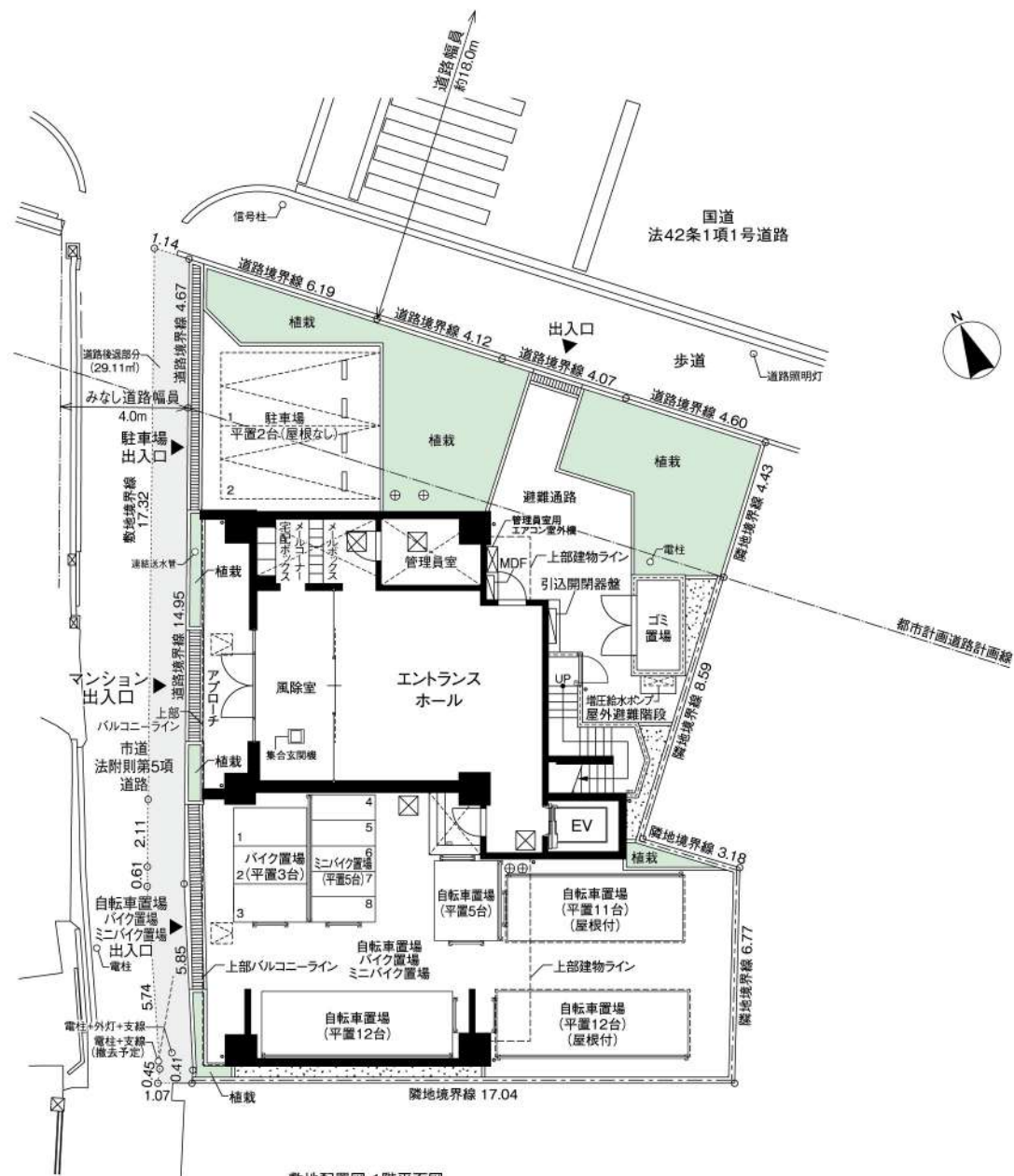
南側立面図



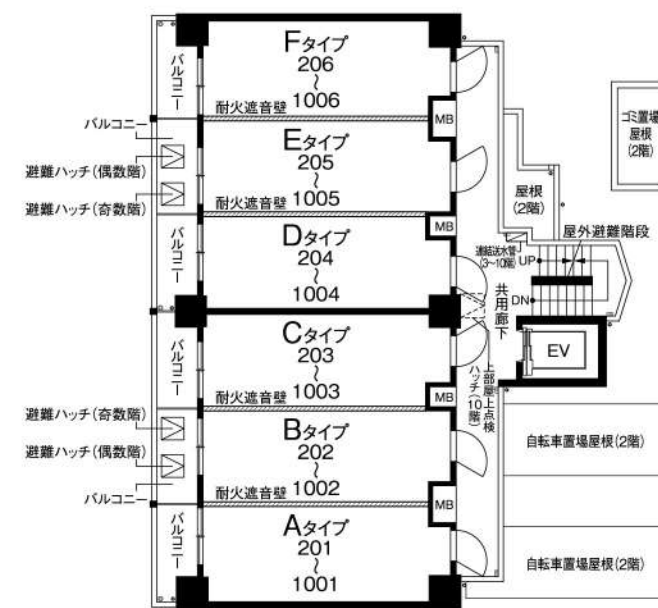
東側立面図



北側立面図



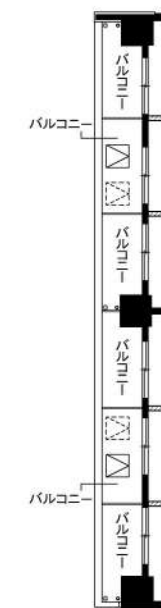
敷地配置図・1階平面図



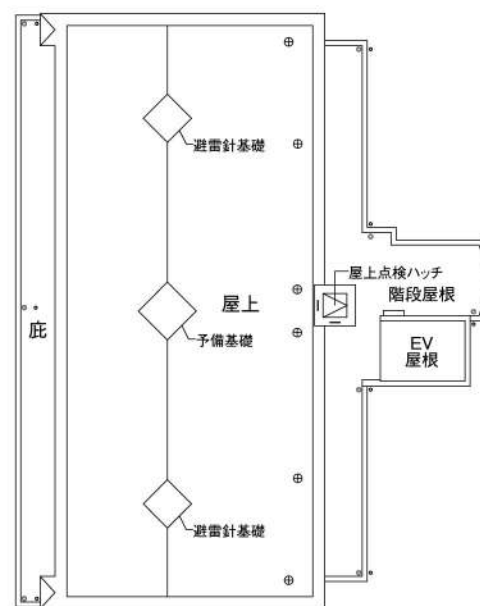
2~10階平面図



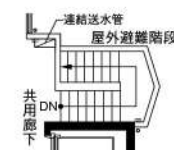
3階部分図



2階部分図



屋上階平面図



10階部分図



VR物件内見
QRコードを読み込んで、360°建物内部・外部を確認することができます。

凡例

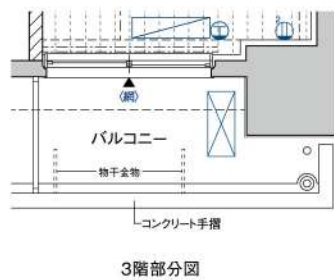
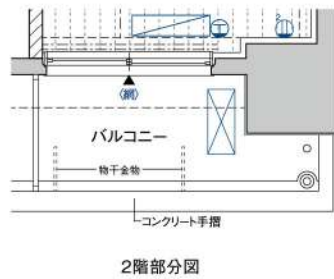
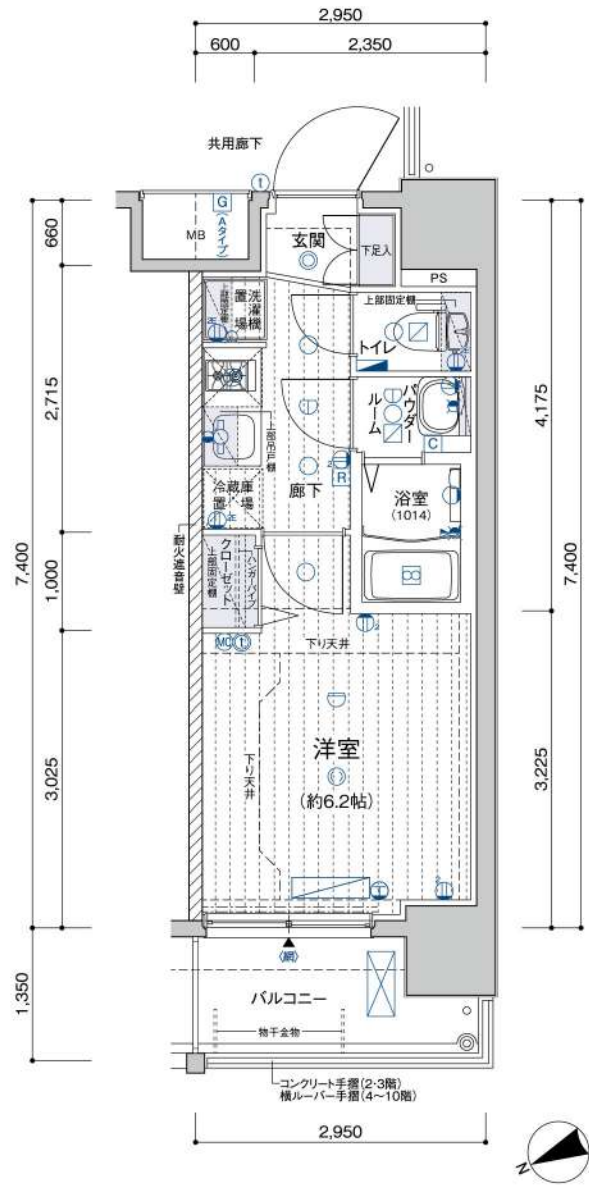
- 上部避難ハッチ及び降下位置
- 避難ハッチ
- 床下点検口
- マンホール
- タテ樋
- ドレン
- ピット通気管
- 排水通気管
- メーターボックス
- バイブスペース

A TYPE 1K ROOM NUMBER/ 201~1001

■住戸専有面積 21.83m² (6.60坪)
■バルコニー面積 3.98m²



VR物件内見
QRコードを読み込んで、360°お部屋の中心を視察することができます。

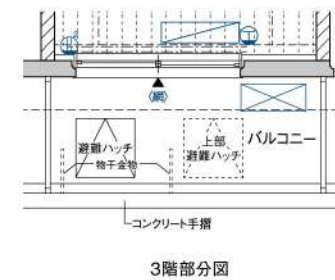
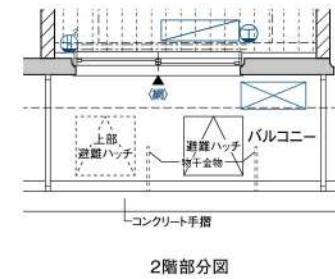
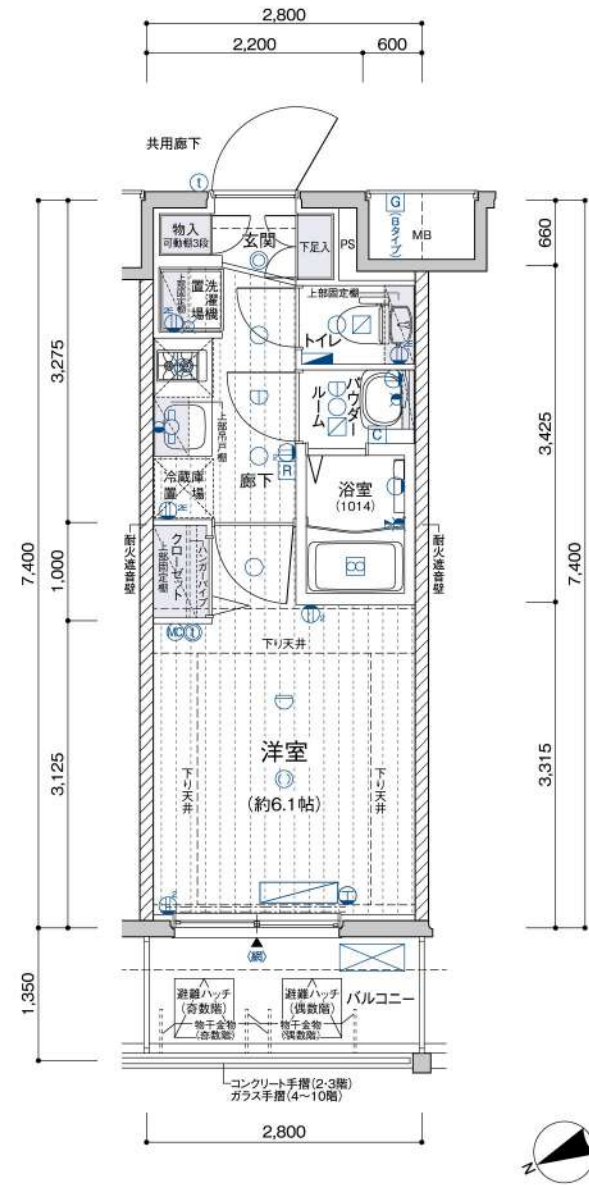


B TYPE 1K ROOM NUMBER/ 202~1002

■住戸専有面積 20.72m² (6.26坪)
■バルコニー面積 3.78m²



VR物件内見
QRコードを読み込んで、360°お部屋の中心を視察することができます。



- ① 1口コンセント
- ② 2口コンセント
- ③ アース付コンセント
- ④ アース付2口コンセント
- ⑤ エアコン用コンセント
- ⑥ マルチメディアコンセント (2口コンセント, TVアウトレット, インターネットアウトレット(Wi-Fi対応))
- ⑦ TVアウトレット
- ⑧ インターホン(親機)
- ⑨ インターホン(子機)
- ⑩ 引掛シーリング
- ⊙ 人感センサースイッチ対応ダウンライト
- ダウンライト
- ⊙ プラケットライト
- ⊙ 棚下灯
- ⊙ 給水栓
- ⊙ 混合水栓
- ⊙ シャワー付混合水栓
- ⊙ 熱感知器(差動式)
- ⊙ 熱感知器(定温式)
- ⊙ 換気扇
- ⊙ 浴室換気乾燥機
- ⊙ 副吸込口
- ⊙ 給湯器
- ⊙ 給湯器リモコン
- ⊙ 浴室換気乾燥機コントローラー
- ⊙ 分電盤
- ⊙ エアコン室内機設置位置
- ⊙ エアコン室外機設置位置
- ⊙ カーテンレール(W)
- ▲ 出入可能窓(立上り無し)
- ⊙ 網入ガラス

	A	B	C	D	E	F
10F	1001	1002	1003	1004	1005	1006
9F	A	B	C	D	E	F
	901	902	903	904	905	906
8F	A	B	C	D	E	F
	801	802	803	804	805	806
7F	A	B	C	D	E	F
	701	702	703	704	705	706
6F	A	B	C	D	E	F
	601	602	603	604	605	606
5F	A	B	C	D	E	F
	501	502	503	504	505	506
4F	A	B	C	D	E	F
	401	402	403	404	405	406
3F	A	B	C	D	E	F
	301	302	303	304	305	306
2F	A	B	C	D	E	F
	201	202	203	204	205	206
1F	バイク・自転車の置場*			昇降機・エントランスホール		エレベーター・管理員室

- ① 1口コンセント
- ② 2口コンセント
- ③ アース付コンセント
- ④ アース付2口コンセント
- ⑤ エアコン用コンセント
- ⑥ マルチメディアコンセント (2口コンセント, TVアウトレット, インターネットアウトレット(Wi-Fi対応))
- ⑦ TVアウトレット
- ⑧ インターホン(親機)
- ⑨ インターホン(子機)
- ⑩ 引掛シーリング
- ⊙ 人感センサースイッチ対応ダウンライト
- ダウンライト
- ⊙ プラケットライト
- ⊙ 棚下灯
- ⊙ 給水栓
- ⊙ 混合水栓
- ⊙ シャワー付混合水栓
- ⊙ 熱感知器(差動式)
- ⊙ 熱感知器(定温式)
- ⊙ 換気扇
- ⊙ 浴室換気乾燥機
- ⊙ 副吸込口
- ⊙ 給湯器
- ⊙ 給湯器リモコン
- ⊙ 浴室換気乾燥機コントローラー
- ⊙ 分電盤
- ⊙ エアコン室内機設置位置
- ⊙ エアコン室外機設置位置
- ⊙ カーテンレール(W)
- ▲ 出入可能窓(立上り無し)
- ⊙ 網入ガラス

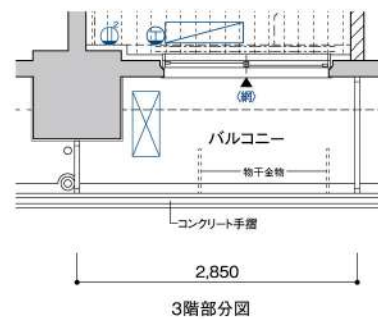
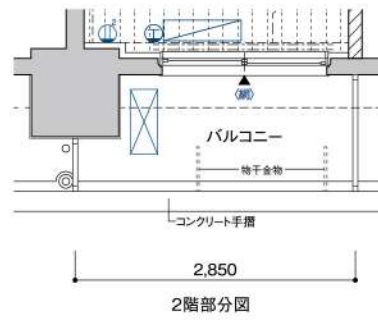
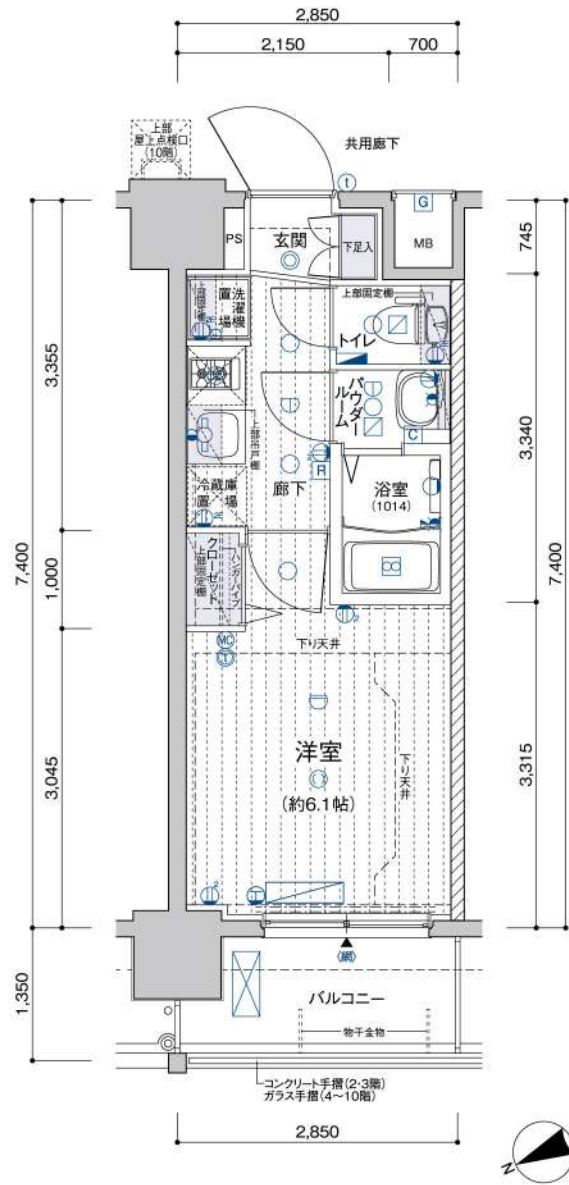
	A	B	C	D	E	F
10F	1001	1002	1003	1004	1005	1006
9F	A	B	C	D	E	F
	901	902	903	904	905	906
8F	A	B	C	D	E	F
	801	802	803	804	805	806
7F	A	B	C	D	E	F
	701	702	703	704	705	706
6F	A	B	C	D	E	F
	601	602	603	604	605	606
5F	A	B	C	D	E	F
	501	502	503	504	505	506
4F	A	B	C	D	E	F
	401	402	403	404	405	406
3F	A	B	C	D	E	F
	301	302	303	304	305	306
2F	A	B	C	D	E	F
	201	202	203	204	205	206
1F	バイク・自転車の置場*			昇降機・エントランスホール		エレベーター・管理員室

C TYPE | 1K | ROOM NUMBER / 203~1003

■ 住戸専有面積 21.09m² (6.37坪)
■ バルコニー面積 3.84m²



VR物件内見
QRコードを読み込んで、
360°お部屋のなかを
確認することができます。

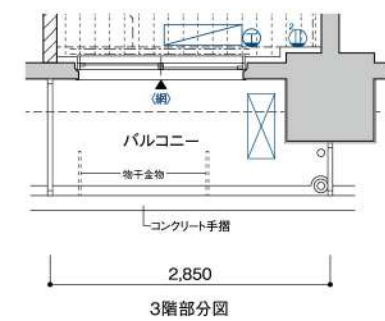
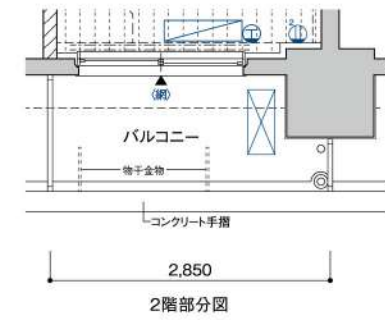
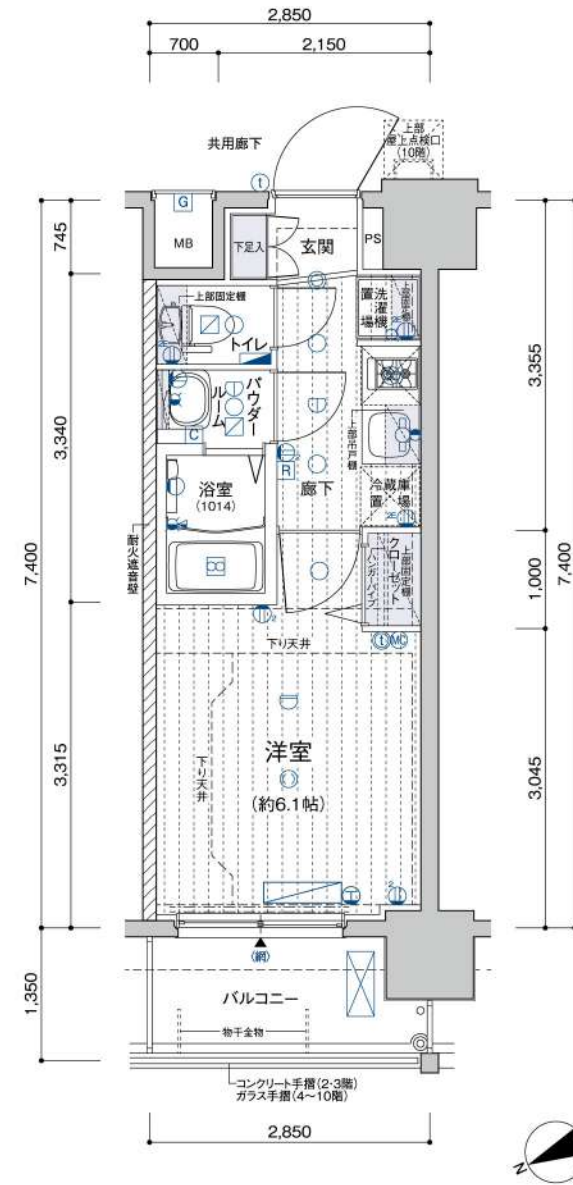


D TYPE | 1K | ROOM NUMBER / 204~1004

■ 住戸専有面積 21.09m² (6.37坪)
■ バルコニー面積 3.84m²



VR物件内見
QRコードを読み込んで、
360°お部屋のなかを
確認することができます。



- ① 1口コンセント
- ② 2口コンセント
- ③ アース付コンセント
- ④ アース付2口コンセント
- ⑤ エアコン用コンセント
- ⑥ マルチメディアコンセント (2口コンセント, TVアウトレット, インターネットアウトレット (Wi-Fi対応))
- ⑦ TVアウトレット
- ⑧ インターホン (親機)
- ⑨ インターホン (子機)
- ⑩ 引掛シーリング
- ⊙ 人感センサースイッチ対応ダウンライト
- ダウンライト
- ⊙ プラケットライト
- ⊙ 棚下灯
- ⊙ 給水栓
- ⊙ 混合水栓
- ⊙ シャワー付混合水栓
- ⊙ 熱感知器 (差動式)
- ⊙ 熱感知器 (定温式)
- ⊙ 換気扇
- ⊙ 浴室換気乾燥機
- ⊙ 副吸込口
- ⊙ 給湯器
- ⊙ 給湯器リモコン
- ⊙ 浴室換気乾燥機コントローラー
- ⊙ 分電盤
- ⊙ エアコン室内機設置位置
- ⊙ エアコン室外機設置位置
- ⊙ カーテンレール (W)
- ▲ 出入可能窓 (立上り無し)
- ⊙ 網入ガラス

	A	B	C	D	E	F
10F	1001	1002	1003	1004	1005	1006
9F	A	B	C	D	E	F
8F	801	802	803	804	805	806
7F	A	B	C	D	E	F
6F	601	602	603	604	605	606
5F	A	B	C	D	E	F
4F	401	402	403	404	405	406
3F	A	B	C	D	E	F
2F	201	202	203	204	205	206
1F	バイク・ミニバイク置場・ 自転車置場		昇降機・ エントランスホール		エレベーター・ 管理員室	

- ① 1口コンセント
- ② 2口コンセント
- ③ アース付コンセント
- ④ アース付2口コンセント
- ⑤ エアコン用コンセント
- ⑥ マルチメディアコンセント (2口コンセント, TVアウトレット, インターネットアウトレット (Wi-Fi対応))
- ⑦ TVアウトレット
- ⑧ インターホン (親機)
- ⑨ インターホン (子機)
- ⑩ 引掛シーリング
- ⊙ 人感センサースイッチ対応ダウンライト
- ダウンライト
- ⊙ プラケットライト
- ⊙ 棚下灯
- ⊙ 給水栓
- ⊙ 混合水栓
- ⊙ シャワー付混合水栓
- ⊙ 熱感知器 (差動式)
- ⊙ 熱感知器 (定温式)
- ⊙ 換気扇
- ⊙ 浴室換気乾燥機
- ⊙ 副吸込口
- ⊙ 給湯器
- ⊙ 給湯器リモコン
- ⊙ 浴室換気乾燥機コントローラー
- ⊙ 分電盤
- ⊙ エアコン室内機設置位置
- ⊙ エアコン室外機設置位置
- ⊙ カーテンレール (W)
- ▲ 出入可能窓 (立上り無し)
- ⊙ 網入ガラス

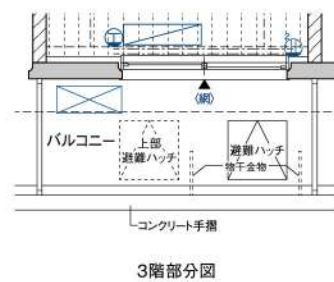
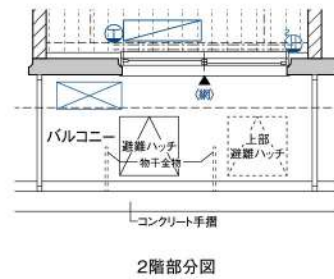
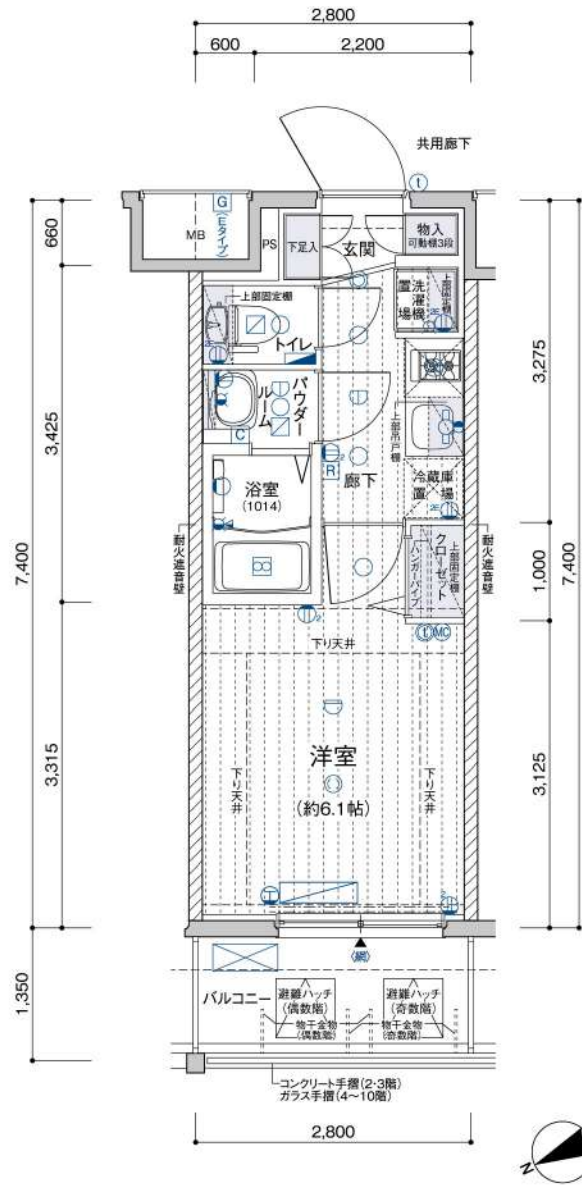
	A	B	C	D	E	F
10F	1001	1002	1003	1004	1005	1006
9F	A	B	C	D	E	F
8F	801	802	803	804	805	806
7F	A	B	C	D	E	F
6F	601	602	603	604	605	606
5F	A	B	C	D	E	F
4F	401	402	403	404	405	406
3F	A	B	C	D	E	F
2F	201	202	203	204	205	206
1F	バイク・ミニバイク置場・ 自転車置場		昇降機・ エントランスホール		エレベーター・ 管理員室	

E TYPE 1K ROOM NUMBER / 205~1005

■住戸専有面積 20.72m² (6.26坪)
■バルコニー面積 3.78m²



VR物件内見
QRコードを読み込んで、
360°お部屋の中を
確認することができます。

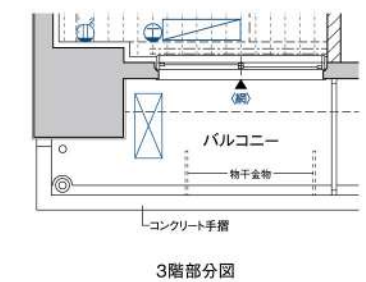
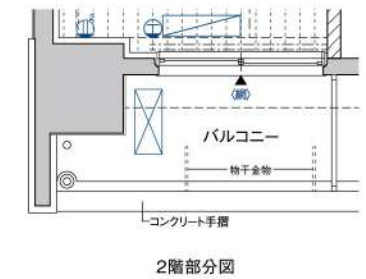
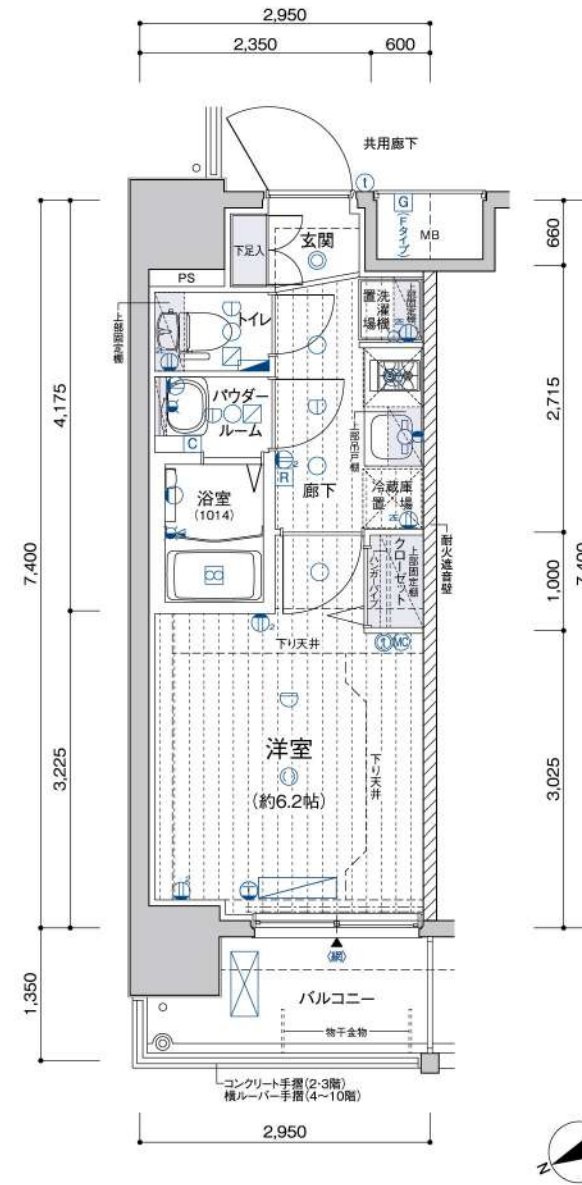


F TYPE 1K ROOM NUMBER / 206~1006

■住戸専有面積 21.83m² (6.60坪)
■バルコニー面積 3.98m²



VR物件内見
QRコードを読み込んで、
360°お部屋の中を
確認することができます。



- ① 1口コンセント
- ② 2口コンセント
- ③ アース付コンセント
- ④ アース付2口コンセント
- ⑤ エアコン用コンセント
- ⑥ マルチメディアコンセント (2口コンセント, TVアウトレット, インターネットアウトレット(Wi-Fi対応))
- ⑦ TVアウトレット
- ⑧ インターホン(親機)
- ⑨ インターホン(子機)
- ⑩ 引掛シーリング
- ⊙ 人感センサースイッチ対応ダウンライト
- ダウンライト
- ⊙ プラケットライト
- ⊙ 棚下灯
- ⊙ 給水栓
- ⊙ 混合水栓
- ⊙ シャワー付混合水栓
- ⊙ 熱感知器(差動式)
- ⊙ 熱感知器(定温式)
- ⊙ 換気扇
- ⊙ 浴室換気乾燥機
- ⊙ 副吸込口
- ⊙ 給湯器
- ⊙ 給湯器リモコン
- ⊙ 浴室換気乾燥機コントローラー
- ⊙ 分電盤
- ⊙ エアコン室内機設置位置
- ⊙ エアコン室外機設置位置
- ⊙ カーテンレール(W)
- ▲ 出入可能窓(立上り無し)
- ⊙ 網入ガラス

10F	A	B	C	D	E	F
	1001	1002	1003	1004	1005	1006
9F	A	B	C	D	E	F
	901	902	903	904	905	906
8F	A	B	C	D	E	F
	801	802	803	804	805	806
7F	A	B	C	D	E	F
	701	702	703	704	705	706
6F	A	B	C	D	E	F
	601	602	603	604	605	606
5F	A	B	C	D	E	F
	501	502	503	504	505	506
4F	A	B	C	D	E	F
	401	402	403	404	405	406
3F	A	B	C	D	E	F
	301	302	303	304	305	306
2F	A	B	C	D	E	F
	201	202	203	204	205	206
1F	バイク・自転車の置場			昇降機・エントランスホール		エレベーター・管理員室

- ① 1口コンセント
- ② 2口コンセント
- ③ アース付コンセント
- ④ アース付2口コンセント
- ⑤ エアコン用コンセント
- ⑥ マルチメディアコンセント (2口コンセント, TVアウトレット, インターネットアウトレット(Wi-Fi対応))
- ⑦ TVアウトレット
- ⑧ インターホン(親機)
- ⑨ インターホン(子機)
- ⑩ 引掛シーリング
- ⊙ 人感センサースイッチ対応ダウンライト
- ダウンライト
- ⊙ プラケットライト
- ⊙ 棚下灯
- ⊙ 給水栓
- ⊙ 混合水栓
- ⊙ シャワー付混合水栓
- ⊙ 熱感知器(差動式)
- ⊙ 熱感知器(定温式)
- ⊙ 換気扇
- ⊙ 浴室換気乾燥機
- ⊙ 副吸込口
- ⊙ 給湯器
- ⊙ 給湯器リモコン
- ⊙ 浴室換気乾燥機コントローラー
- ⊙ 分電盤
- ⊙ エアコン室内機設置位置
- ⊙ エアコン室外機設置位置
- ⊙ カーテンレール(W)
- ▲ 出入可能窓(立上り無し)
- ⊙ 網入ガラス

10F	A	B	C	D	E	F
	1001	1002	1003	1004	1005	1006
9F	A	B	C	D	E	F
	901	902	903	904	905	906
8F	A	B	C	D	E	F
	801	802	803	804	805	806
7F	A	B	C	D	E	F
	701	702	703	704	705	706
6F	A	B	C	D	E	F
	601	602	603	604	605	606
5F	A	B	C	D	E	F
	501	502	503	504	505	506
4F	A	B	C	D	E	F
	401	402	403	404	405	406
3F	A	B	C	D	E	F
	301	302	303	304	305	306
2F	A	B	C	D	E	F
	201	202	203	204	205	206
1F	バイク・自転車の置場			昇降機・エントランスホール		エレベーター・管理員室

建築概要

名称	メインステージ天王寺サイドシティ	総戸数	55戸(管理員室1戸を含む)
所在地	大阪府東住吉区桑津1丁目50番7	販売戸数	54戸
交通	JR大和路線「東部市場前」駅 徒歩10分、JR大阪環状線「寺田町」駅 徒歩12分、近鉄南大阪線「河堀口」駅 徒歩12分、JR阪和線「美草園」駅 徒歩15分	間取り	1Kタイプ
用途	近隣商業地域	専有面積	20.72㎡(18F)～21.83㎡(18F)
防火地域	準防火地域	バルコニー面積	3.78㎡(18F)～3.98㎡(18F)
地域・地区	都市計画区域内の市街化区域	分譲後の権利形態	敷地区分所有者全員の特有面積割合による敷地権の共有 /建物(専有部)区分所有権 (共用部)区分所有者全員の特有面積割合による共有
建築ぺい率	90%(角地緩和適用 指定:80%)	竣工日	2024年1月15日(検査済証取得日)
容積率	300%	入居予定日	2024年2月中旬
目	宅地	管理形態	委託管理:区分所有者全員により管理組合設立のうえ、管理組合と管理会社との間で管理委託契約を締結し、管理会社へ委託する。
敷地面積	415.16㎡(実測面積)、386.05㎡(建築確認対象面積 率道路後退部分29.11㎡を除く)	売主	株式会社 青山メインランド、株式会社 メインランドジャパン
建築面積	212.13㎡	設計・監理	株式会社 生原建築事務所
延べ面積	1,389.77㎡	構造設計	株式会社 ティーエムエッチ
道路幅員	北東側国道約18.0m、北西側市道4.0m	施工	株式会社 吉川工務店
建築確認番号	第NK22-0507号(2022年8月29日付)	管理会社	株式会社 青山ハウジングサポート
検査済証番号	第NK22-0507号(2024年1月15日付)	設計図書閲覧場所	メインステージ天王寺サイドシティ管理員室
構造・規模	鉄筋コンクリート造 地上10階建		

設備概要

<p>■共用部分</p> <p>エレベーター / 9人乗り 90m/min</p> <p>テレビ視聴設備 / スカパー-JSAT観</p> <p>インターネット / 随時つながりネットコミュニケーションズとの一棟契約(常時接続型、Wi-Fi対応、有線可)</p> <p>宅配ボックス / メールコーナーに設置</p> <p>メールボックス / メールコーナーに設置</p> <p>防犯設備 / カラーモニター付オートロック設備、防犯カメラ</p> <p>防災設備 / 自動火災報知器、非常照明、連結送水巻(3階～10階)、消火器(共用廊下等)、避難ハッチ</p> <p>給水方式 / 増圧給水ポンプ直結給水方式により各戸に給水道 / 大阪市水道局</p> <p>電気 / 関西電力株式会社</p> <p>ガス / 大阪ガス株式会社</p> <p>排水 / 公共下水道に直接放流</p> <p>自転車置場 / 1階建物内に平置17台設置、敷地内に平置(屋根あり)23台分設置</p> <p>バイク置場 / 1階建物内に平置3台分設置</p> <p>ミニバイク置場 / 1階建物内に平置5台分設置</p> <p>駐車置場 / 敷地内に平置2台分設置</p> <p>ゴミ置場 / 敷地内に設置</p>	<p>■専有部分</p> <p>電気 / 各戸、MB内に専用メーター設置(最大契約容量は40A)</p> <p>ガス / 各戸、MB内に専用メーター設置</p> <p>給水 / 各戸、MB内に専用メーター設置</p> <p>給湯 / ガス給湯器 16号によりキッチン・浴室・洗面化粧台に供給</p> <p>換気 / キッチン(単独)、浴室、パウダールーム(24時間換気方式)</p> <p>冷暖 / 各戸、洋室にルームエアコン設置</p> <p>インターホン / 各戸の玄関先にインターホン子機、洋室にカラーモニター付インターホン観機設置</p> <p>照明 / 玄関、廊下、キッチン、洋室、パウダールーム、トイレ、浴室に設置</p> <p>T V アウトレット / 各戸、洋室に1ヵ所設置(2端子)</p> <p>インターネット / 各戸、洋室に1ヵ所設置</p> <p>キッチン / システムキッチンは2口ガスコンロ、シンク、レバー混合水栓</p> <p>浴室 / ユニバス1014 浴室換気乾燥機(24時間換気機能付)、ランドリーパイプ</p> <p>トイレ / 洋風大便器(洗淨便座付)</p> <p>洗濯機置場 / 洗濯防水パン設置</p>
---------------------------------------------------------------------------------------------------------------------------------------------------------------------------------------------------------------------------------------------------------------------------------------------------------------------------------------------------------------------------------------------------------------------------------------------------------------------------------------------------------------------------------------------------------------------	-----------------------------------------------------------------------------------------------------------------------------------------------------------------------------------------------------------------------------------------------------------------------------------------------------------------------------------------------------------------------------------------------------------------------------------------------------------------------------------------------------------------------------------------------

仕上表

外部仕上表		
外部	仕上	備考
屋上	外断熱露出アスファルト防水	
外壁・屋根	大判タイル、45丁タイル貼、吹付タイル	
アプローチ	床:磁器質タイル貼、壁:御影石本磨き仕上、天井:アルミスバンドレ	
共用廊下	床:ノンスリップシート貼、排水溝:ウレタン塗膜防水、壁:吹付タイル、天井:リシン吹付	連結送水巻(3階～10階)
バルコニー	床:ノンスリップシート貼、排水溝:ウレタン塗膜防水、壁:吹付タイル、天井:リシン吹付、手摺:アルミ手摺/コンクリート手摺/ガラス手摺	物干金物、避難ハッチ
屋外避難階段	床:防水モルタルコテ押し、排水溝:ウレタン塗膜防水、壁:吹付タイル、手摺壁:外側吹付タイル、内側吹付タイル、天井:リシン吹付	侵入防止柵
避難通路	床:アスファルト舗装	
駐車場	床:アスファルト舗装	平置2台分設置
自転車置場	床:コンクリート仕上	平置(屋根あり)23台分設置(盗難防止パイプ)
ゴミ置場	床:コンクリート仕上、市木:コンクリート打放し補修、壁:吹付タイル、天井:防鳥SUSメッシュ	コンクリート柱水栓、入感センサー付照明

内部仕上表(共用部分)					
	床	巾木	壁	天井	備考
風除室	タイル貼	タイル貼	タイル貼	ビニールクロス貼	集合玄関機
エントランスホール	タイル貼	タイル貼	タイル貼	ビニールクロス貼	
メールコーナー	タイル貼	タイル貼	タイル貼	ビニールクロス貼	メールボックス、宅配ボックス、掲示板、消火器、ダストボックス
エレベーターホール	タイル貼	タイル貼	タイル貼	ビニールクロス貼	消火器
管理員室	ノンスリップシート貼	ソフト巾木	ビニールクロス貼	ビニールクロス貼	トイレ、エアコン、手洗器
自転車置場	コンクリート仕上	コンクリート打放し補修	吹付タイル	リシン吹付	平置17台分設置(盗難防止パイプ)
バイク・ミニバイク置場	コンクリート仕上	コンクリート打放し補修	吹付タイル	リシン吹付	平置(バイク)3台分、平置(ミニバイク)5台分設置

内部仕上表(専有部分)					
	床	巾木	壁	天井	備考
玄関	ビニルタイル貼	木製化粧シート貼	ビニールクロス貼	ビニールクロス貼	下足入、入感センサースイッチ対応ダウンライト、物入(B・Eタイプのみ)
廊下	シートフローリング貼	ソフト巾木	ビニールクロス貼	ビニールクロス貼	システムキッチン、洗濯防水パン、固定棚
洋室	シートフローリング貼	ソフト巾木	ビニールクロス貼	ビニールクロス貼	ルームエアコン、カーテンレール(W)
パウダールーム	CFシート貼	ソフト巾木	ビニールクロス貼	ビニールクロス貼	タイルパー、洗面化粧台
トイレ	CFシート貼	ソフト巾木	ビニールクロス貼	ビニールクロス貼	洗淨便座付洋風大便器、タイルパー、ペーパーホルダー、固定棚
浴室			ユニットバス(1014)		浴室換気乾燥機(24時間換気機能付)、ランドリーパイプ
クローゼット	シートフローリング貼	ソフト巾木	ビニールクロス貼	ビニールクロス貼	ハンガーパイプ、固定棚



MAIN STAGE SERIES No.346

【売主】東京都知事(9)第5444号
(公社)東京都宅地建物取引業協会会員 (一社)全国住宅産業協会会員
(公社)日本賃貸住宅管理協会会員 (公社)首都圏不動産公正取引協議会加盟

青山メインランド

〒101-0047 東京都千代田区内神田1-7-6 北大手町ビル TEL.03-5281-4911(代表)

お問い合わせはこちらへ

0120-937-060

フリーダイヤル

(株)青山メインランドのホームページ
<https://www.aml.co.jp/>



MAIN STAGE SERIES No.346

【売主】宅地建物取引業免許 大阪府知事(2)第60301号
(公社)全日本不動産協会会員 (公社)不動産保証協会会員

メインランドジャパン

〒530-0001 大阪府大阪市北区梅田2-1-3 桜橋御幸ビル12階 TEL.06-6343-1805(代表)

お問い合わせはこちらへ

0120-634-319

フリーダイヤル

(株)メインランドジャパンのホームページ
<https://www.mlj.co.jp/>