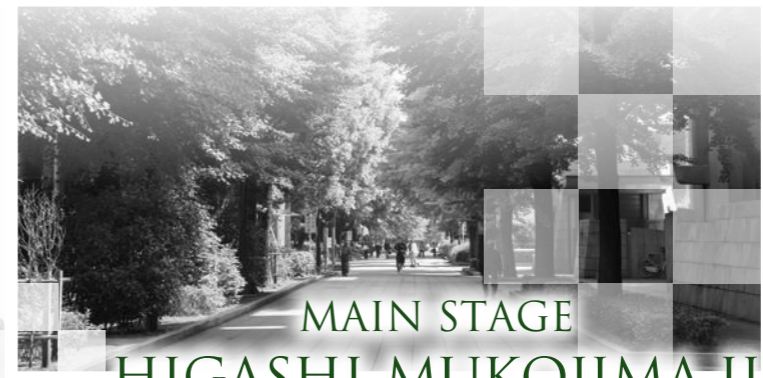
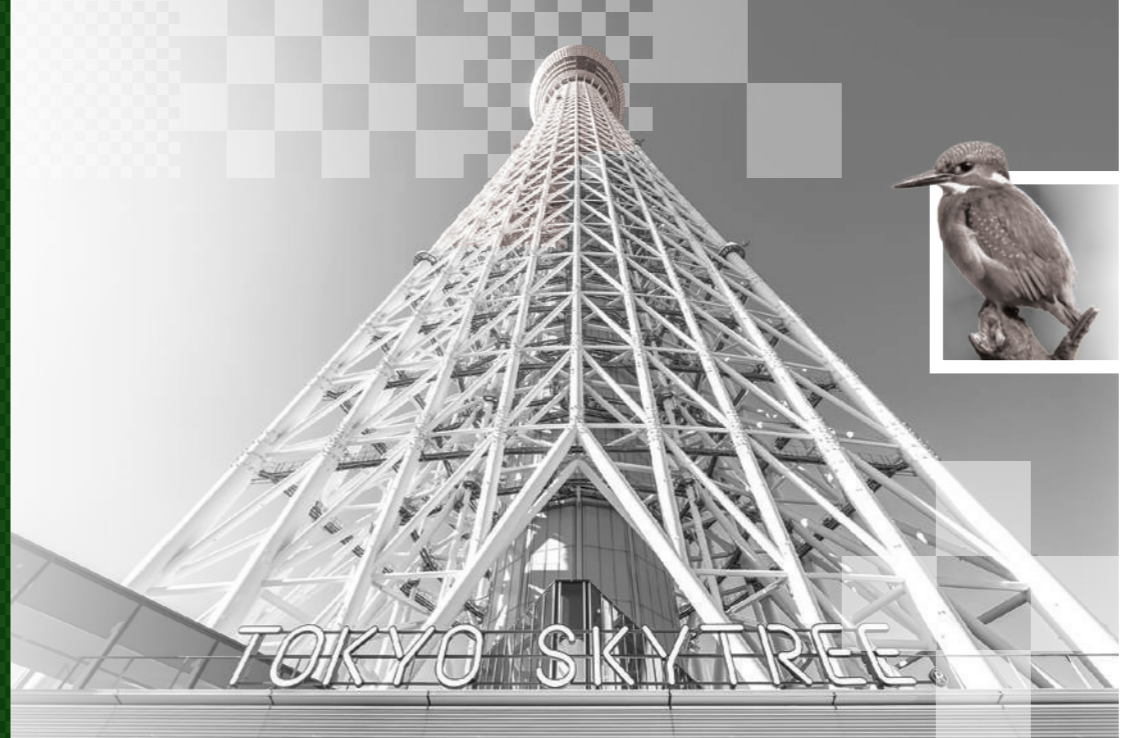


MAIN STAGE  
HIGASHI-MUKOJIMA II  
メインステージ東向島II

主  
向  
島  
II



# 粋と華やぎを纏う墨田。都心間近ながらゆとりを湛えた居住空間が、誕生。

下町情緒を残しながらも、東京スカイツリー®や浅草を舞台に煌めきと賑わいがあふれる墨田の地。  
この国を代表するエリアでゆとりある住環境を満喫する暮らしが始まります。



## SUMIDA OF CHIC AND GLAMOR



2路線、3駅が徒歩圏内の  
利便性抜群の好立地。

京成押上線  
「八広」駅まで  
約650m・徒歩▶

9 MIN

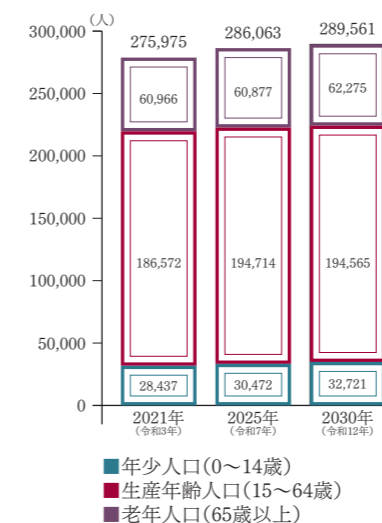
東武スカイツリーライン・  
伊勢崎線  
「鐘ヶ淵」駅まで  
約650m・徒歩▶  
「東向島」駅まで  
約700m・徒歩▶

9 MIN

## 墨田区の過去と現在、そして未来 THE PAST AND FUTURE OF SUMIDA WARD

### 墨田区の人口総数の未来

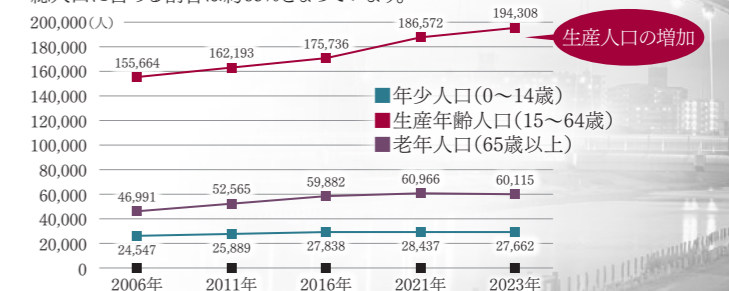
年齢3区分別に見た人口推計では、  
年少人口(0~14歳)及び生産年齢人口(15~64歳)は、  
概ね2030年(令和12年)前後まで増加していく見込みとなりました。



※出典: 墨田区による人口推計

### 年齢3区分別人口の推移

生産年齢人口(15~64歳)は、  
2006年(平成18年)~2023年(令和5年)にかけて一貫して増加。  
2023年(令和5年)には194,308人となり、  
総人口に占める割合は約69%となっています。

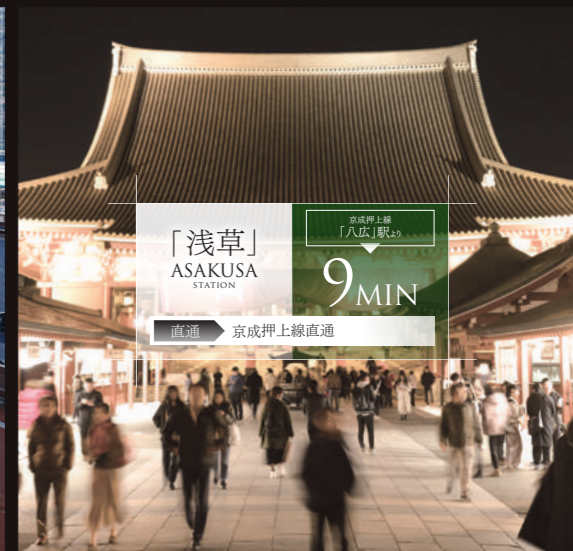
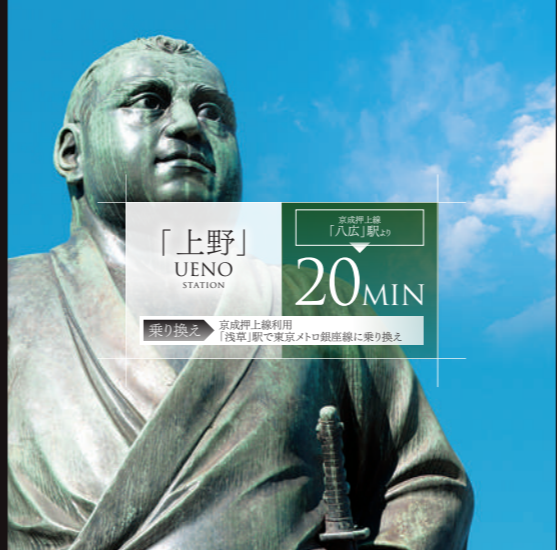
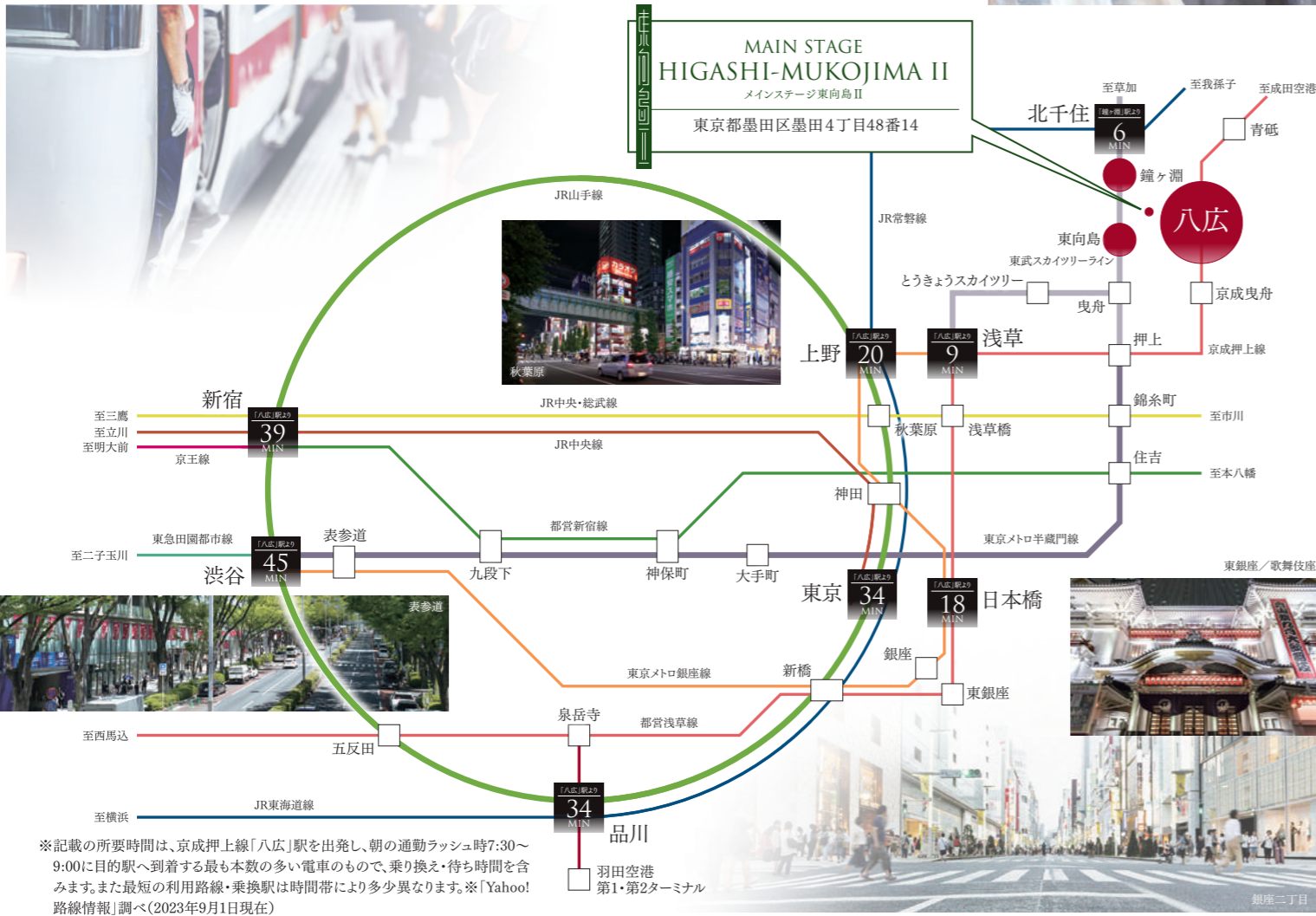


※参考: 墨田区HP 住民基本台帳に基づく年齢別及び男女別人口より算出

# RAILWAY ACCESS

行きたい場所へスムーズにアクセス。  
2路線利用で都心が近くなる。

上野、東京、新宿をはじめとする都内主要駅が30分圏内。  
2路線で都内・外へのアプローチは思いのまま。



## AIRPORT

首都圏2大空港へのアクセスも快適に。

羽田空港へはダイレクトにアクセス、成田空港までも乗り換えは1回のみ。日本で上位の旅客数を誇る2空港への快適なアプローチは、幅広く活動する人の強い味方となります。

**「羽田空港」**  
HANEDA AIRPORT TARMINAL 1-2  
直通 京成押上線直通  
60MIN

**「成田空港」**  
NARITA AIRPORT  
乗り換え 京成押上線利用【新鎌ヶ谷】駅で京成成田スカイアクセス線アクセス特急に乗り換え  
61MIN



## LOCATION SMALL SCALE MAP

話題のスポットも、古き良き町並みも。  
現代の下町ライフを存分に堪能する。

至るところに歴史の面影を感じながらも、街の活気とともに進化を続けるエリア。  
「ネオ・下町」は多彩な魅力にあふれています。

**根津神社**  
1900年以上の歴史を誇る「根津神社」。日本書紀や古事記に登場する日本武尊(ヤマトタケル)が創祀した拝殿が起源とされています。江戸の大火や関東大震災、東京大空襲をもくぐり抜けた強運の神社で、つつじの名所としても有名です。



## NEZU

**浅草寺**  
1400年近い歴史を持つ、東京都最古のお寺。ひと際目を引く朱塗りの山門とそこにかかる大提灯は浅草を代表する観光スポットとしても知られ、一年を通して国内外から多くの参拝客が訪れています。



**浅草仲見世通り**  
「雷門」をぬけてすぐに現れるのが、日本でもっとも古い商店街のひとつと云われている「仲見世通り」。約250mの参道に、浅草らしい工芸品や民芸品、甘味店などの店がずらりと立ち並びます。



メインステージ東向島II



**かっぱ橋道具街**  
浅草と上野の中間にある南北約800mの商店街。新堀川という江戸時代に作られた川の両岸に、古道具店が軒を連ねるのが発祥です。



## KITA-SENJU

**日光街道「千住宿」**  
江戸から日光までの約140kmを結ぶ日光街道最初の宿場町が「千住宿」。奥州・北陸の紀行文「おくのほそ道」で知られる松尾芭蕉の約150日におよぶ旅も千住から始まったと言われ、その出発の地には芭蕉の石像が鎮座しています。



**上野アメ横商店街**  
上野から御徒町の高架に沿って続く商店街。食品・雑貨・衣類・宝飾品といった約500店舗が所狭しと並んでおり、鮮魚店の掛け声がり下する年末のにぎわいは各メディアでもお馴染みです。



## OKACHIMACHI



**東京ソラマチ®**  
新しい下町のにぎわいをテーマに、多彩な店舗が集まった大型商業施設。グルメ・ファッション・エンターテインメントなど、あらゆるショップが揃っています。

**東京スカイツリー®**  
旧国名・武蔵国にちなむ634mの高さで知られる日本のランドマーク。かつてギネスワールドレコーズ社に世界一高いタワーとして認定されたことも。眼下に東京の街が広がる眺望は世界でも有名です。

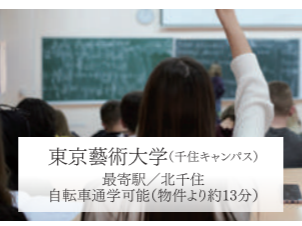
# SKYTREE

## UNIVERSITY

各大学へのアクセスもスムーズ。  
自分のために使える時間が増えることで、キャンパスライフがより充実したものに。



**東京電機大学(東京千住キャンパス)**  
最寄駅/北千住  
自転車通学可能(物件より約12分)



**東京藝術大学(千住キャンパス)**  
最寄駅/北千住  
自転車通学可能(物件より約13分)

**その他周辺の大学**

東京理科大学 葛飾キャンパス  
最寄駅/京成金町駅  
京成押上線「入谷」駅利用  
京成金町線「京成金町」駅より徒歩8分

日本薬科大学 お茶の水キャンパス  
最寄駅/湯島駅  
東武スカイツリーライン・伊勢崎線「湯島」駅利用  
東京メトロ千代田線「湯島」駅より徒歩2分



## ARAKAWA RIVER

**荒川河川敷**  
流れも穏やかで、多くのサイクリングやジョギングを楽しむ人達で、季節を問わず賑わっています。



## UENO



東京国立博物館 表慶館

**上野恩賜公園**  
穏やかな水面をたたえる不忍池や、世界文化遺産にも登録された国立西洋美術館などがある大きな公園。

# LOCATION LARGE SCALE MAP

ふとした瞬間に懐かしさを感じる。  
ずっと暮らしたかったのは、こんな街。

都心の喧騒を少しだけ離れ、人々が穏やかに暮らす風景。

荒川沿いでは散歩やランニングを楽しむ人も。心地よく暮らせる環境が、ここにはあります。



## 向島百花園

江戸の町人文化が花開いた時代に造られた庭園です。骨董商を営んでいた佐原鞠場が交遊のあった江戸の文人墨客の協力を得て、花の咲く草花鑑賞を中心とした「民營の花園」を造り、開園しました。

# 江戸の心意気。地元の郷土料理を愉しむ。LOCAL FOOD



**十一屋 (もんじゃ焼き・大衆酒場)**  
老舗のもんじゃ焼き屋併設の大衆酒場。最近では古民家風に入った居酒屋を見掛けることが多くありますが、こちらは真正正銘の年季の入った店内です。人気のもんじゃ焼き以外に旬の食材を使った料理に舌鼓。



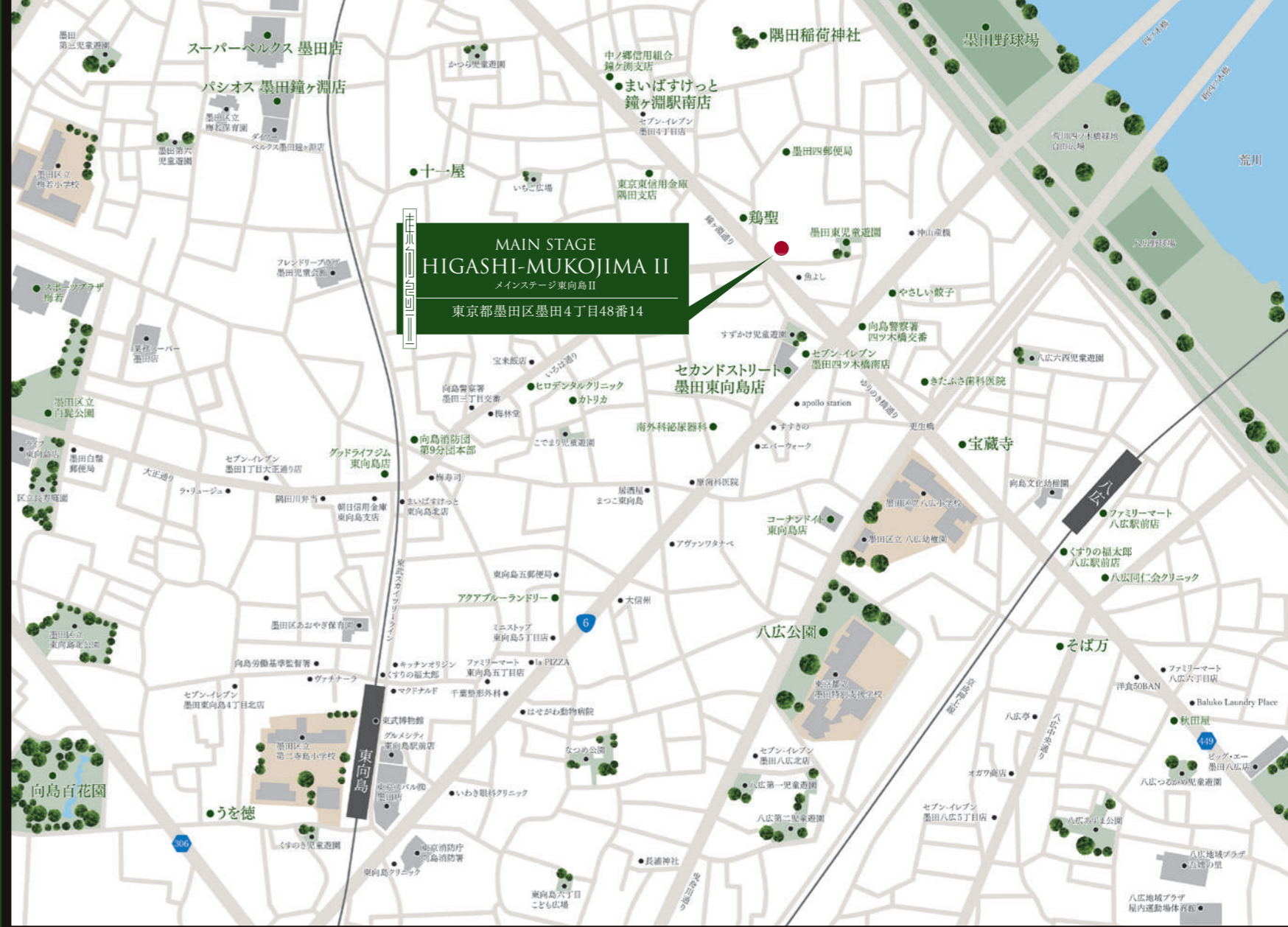
**うを徳 (寿司)**  
大正の末頃に鮮魚商と料理の店として創業。2代目店主が全国で修行ののち昭和39年に「おすもじ処うを徳」を開業。おすもじとは、室町初期頃の女房詞(にょうぼうことば)で寿司を意味します。



**そば万 (そば)**  
八広駅近くにある蕎麦屋さんです。高級感ある外観、店内もテーブル席と小上がりがあり落ち着いた雰囲気。蕎麦は、暖かい蕎麦とせいろのメニューがメインで、他にも御飯ものもあります。



**鶏聖 (居酒屋)**  
名物は北海道では定番の「鶏の半身揚げ」。パリッと揚がった鶏皮、肉汁溢れるジュシーなお肉に程よい塩味が効いて、お酒ともご飯とも相性抜群!



**セカンドストリート 墨田東向島店**  
ファッションアイテムの中古販売や買取、家具・家電などあらゆるアイテムの買取も行いうるショップ。新生活に必要な物を、お手頃価格で探すことができます。



**スーパーベルクス 墨田店**  
鐘ヶ淵駅より徒歩約5分のところにあり日常生活において便利なスーパー。小さな駐車場も完備しています。日中は年配客、夕方は仕事帰りの方で賑わっています。



**宝蔵寺**  
真言宗智山派寺院。南葛八十八ヶ所の75ヶ所目となります。敷地内は落ち着いた空間ですが、近隣には墨田区八広小学校があり、車通りの良い道路にも面していて活気のある立地です。

**墨田野球場**  
荒川沿いの河川敷にある屋外野球場。京成押上線八広駅から徒歩10分、駐車場完備。A面～E面まで5面あり、土日はとても賑わっています。軟式野球(少年/大人)、ソフトボールで利用が可能です。



**パシオス 墨田鐘ヶ淵店**  
ベルクスに隣接するリーズナブルなファッションアイテムの大型店。普段使いのファッションアイテムを中心に、生活用品も取り扱う便利なお店です。

**八広公園**  
奥行きのある広々とした公園。木陰も多く暑い日でもゆったりくつろげます。スリーオンスリーのバスケットもプレイでき、ドラマや映画のロケ地としても多くの作品で使用されています。



## LIFE INFORMATION

### RESTAURANT&DELI

鶏聖	徒歩1分(約50m)
やさしい餃子	徒歩3分(約210m)
カトリカ	徒歩4分(約300m)
十一屋	徒歩6分(約450m)
そば万	徒歩9分(約650m)
秋田屋	徒歩10分(約750m)
うを徳	徒歩13分(約1km)

### SERVICE

墨田四郵便局	徒歩2分(約150m)
アクアブルーランドリー	徒歩7分(約550m)

### SPORTS

墨田野球場	徒歩5分(約400m)
グッドライフジム 東向島店	徒歩7分(約500m)
スポーツプラザ梅若	徒歩12分(約900m)

### SHOPPING

セブン-イレブン 墨田四ツ木橋南店	徒歩3分(約170m)
セカンドストリート 墨田東向島店	徒歩3分(約180m)
まいばすけっと 鐘ヶ淵駅南店	徒歩4分(約270m)
コーナンドイト 東向島店	徒歩5分(約400m)
くすりの福太郎 八広駅前店	徒歩7分(約550m)
ファミリーマート 八広駅前店	徒歩8分(約600m)
スーパーベルクス 墨田店	徒歩9分(約700m)
パシオス 墨田鐘ヶ淵店	徒歩9分(約700m)

### BANK & ATM

東京東信用金庫 隅田支店	徒歩3分(約170m)
中ノ郷信用組合 鐘ヶ淵支店	徒歩4分(約280m)

### PUBLIC

向島警察署 四ツ木橋交番	徒歩2分(約160m)
向島消防団 第9分団本部	徒歩7分(約500m)

### CLINIC

きたふさ歯科医院	徒歩4分(約250m)
ヒロデンタルクリニック	徒歩4分(約300m)
南外科泌尿器科	徒歩4分(約300m)
八広同仁会クリニック	徒歩9分(約650m)

### PARK

墨田東児童遊園	徒歩1分(約75m)
八広公園	徒歩7分(約500m)
墨田区立 白鬚公園	徒歩12分(約900m)
向島百花園	徒歩17分(約1.3km)

### SHRINE&TEMPLE

隅田稲荷神社	徒歩4分(約280m)
宝蔵寺	徒歩5分(約400m)



**まいばすけっと 鐘ヶ淵駅南店**  
シングル、ディンクスの方々に必要なのがあるで揃う「近い」「安い」「きれい」がコンセプトの都市生活者に有難いお店です。



**隅田稲荷神社**  
天文年間、伊豆より逃れてこの地を開拓した「堀越公方政知」の家臣江川善左衛門雅門が、伏見稲荷大神を勧請し氏神として祀った神社です。昭和五十年に復活した万燈神輿は、善左衛門の徳を称えた里人によって、元治年間に始まったと伝えられています。

MAIN ROOM



1K

KITCHEN



■ キッチン



■ レンジフード  
シンプルでシャープなデザインの整流板付レンジフードです。



■ 耐震ラッチ付吊戸棚  
地震が発生しても、扉が開いて物が落ちてくるのを防ぐ、耐震ラッチ付の吊戸棚です。



■ シングルレバー混合水栓  
水量や水温が操作しやすいシングルレバー混合水栓です。



■ 人造大理石のカウンタートップ

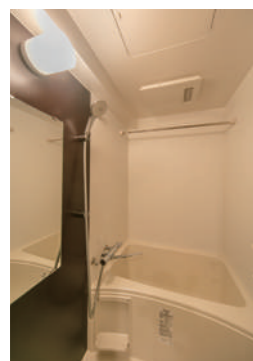


■ 2口ガスコンロ  
温度センサー付ガスコンロは、鍋底の温度を見張り、揚げ油が加熱され発火するのを防ぎます。



■ 給湯器

BATHROOM



■ バスルーム  
ひと拭きでお掃除しやすいラウンド形状の浴槽を採用しています。洗い場も広く使えます。



■ 浴室換気乾燥機



■ サーモスタット付混合シャワー水栓  
片手で簡単に操作できる温調・切替ハンドルでいつでも快適な温度と湯量に調節できます。



■ パウダールーム  
洗練されたデザインの使いやすい洗面化粧台に加えて、便利な収納が備え付けられています。

■ ミラーキャビネット



■ トイレ

COMFORT



■ フローリング  
お掃除がしやすいシートフローリング。



■ シューズボックス

■ クローゼット  
コートが掛けられるハンガーパイプ、上部に固定棚を設置。

MAIN ROOM



1LDK

KITCHEN



■ キッチン

コンパクトで機能を充実させたシステムキッチンを採用しております。



■ グリル付3口ガスコンロ  
3つのコンロとグリル付なので、複数の調理を一度にできます。



■ シングルレバー混合水栓

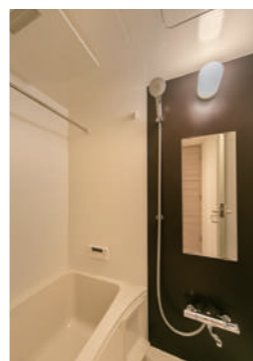


■ レンジフード



■ 給湯器

BATHROOM



■ バスルーム



■ 浴室換気乾燥機  
雨天でも洗濯物が干せます。寒い季節には入浴前にバスルーム全体を暖める機能付です。(24時間換気機付)

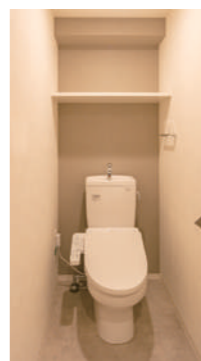


■ サーモスタット付混合シャワー水栓



■ ミラーキャビネット  
鏡の裏に小物の収納ができるミラーキャビネットを採用。化粧品など小物類の収納に大変便利です。

■ パウダールーム



■ トイレ  
抗菌仕様の便器に、洗浄便座を採用。便座を温める機能付。



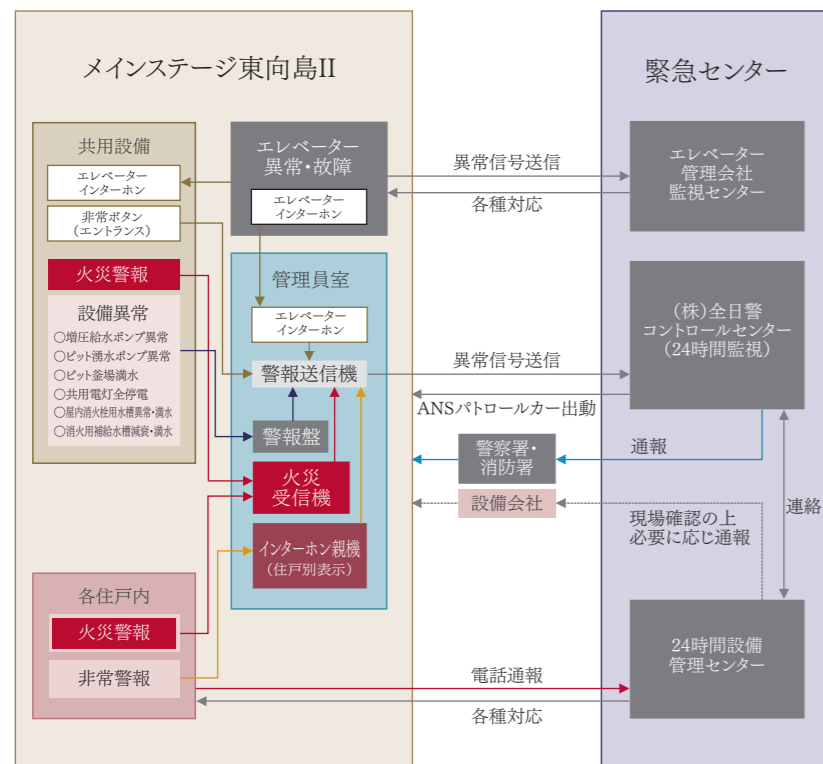
■ シューズインクローク  
※A.Fタイプ



■ クローゼット

## □ SECURITY 各住戸に設置された感知器による自動通報システムが、火災時の緊急事態に対応。24時間体制で居住者と資産の安全を守ります。

### オンラインによる安心の24時間システム



※この24時間セキュリティシステムの異常信号送信には、電話回線を使用しています。

### ■ カラーモニター付オートロックシステム

来訪者を住戸内のカラーモニター付インターホン親機で確認してオートロックを解錠。マンション内に不審者が侵入するのを未然に防ぐことができる安心のシステムです。

※各住戸のインターホン親機のカラーモニターに映る画像は、集合玄関機からの画像のみです。



### ■ 防犯カメラ

マンション共用部に、監視カメラを設置・録画し、不審者の侵入や犯罪を抑制しています。

※監視カメラ機器は、警備会社のレンタル機材です。



### ■ 防犯センサー

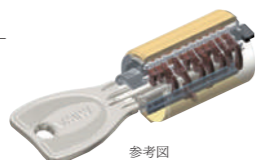
1・2階住戸の開閉可能な窓には不正な開閉を感知し、警報を鳴らすセンサーを設置しました。

※1・2階住戸の窓のみに設置

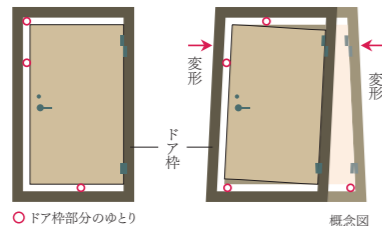
## □ ENTRANCE 機能性・防犯性を考慮したエントランス。

### ■ ディンプルキーシリンダー

防犯性の高いディンプルキーシリンダーを2カ所に設置。表裏どちらの向きでも施錠・解錠ができるため、手元が暗くても安心。また複製がしにくいだけでなく不正解錠されにくい形状です。



差し込み向きがフリーなリバーシブルで手にやさしくなじむフォルム。セキュリティIDタグシステムにより、キーナンバーとセキュリティIDナンバーが無ければキーの複製ができないようになっています。



### ■ 耐震枠の玄関扉

震災時に建物が変形しても、玄関部の変形を吸収でき、万一の時でも扉を開け避難ができます。

### ■ スマートロック

マンションエントランスの集合玄関機には、オートロックをICカードにより開錠できるスマートロックを設置しております。



※掲載の設備写真は全てイメージ写真となります。設備仕様・カラー等は実際とは異なる場合がありますので、あらかじめご了承ください。

### ■ 耐震ドアガード

ドアガードも防犯性能を確保しながら、枠扉の変形に追従し扉を開けられます。



### ■ 防犯ドアスコープ

外部から取り外しが困難な回り止めに空転リングを装備しています。外部から覗かれないシャッター付のドアスコープです。



### ■ ラッチ隠し

玄関扉は、外から見ても在宅・不在がわかりにくい形状にしています。

### ■ 防犯サムターン

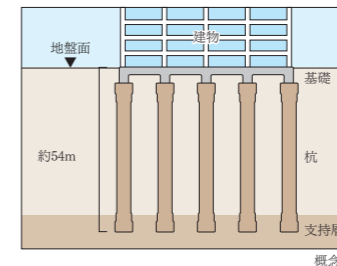
サムターン上下のスイッチを押して回転させるスイッチ式サムターンを採用。日常使用では自然な形でスイッチを押すことができます。不正解錠工具でスイッチを押しながら回転させるのは困難。さらにサムターンが水平状態を保っていないとスイッチを押すことができない構造です。



## □ STRUCTURE 資産価値を保全する堅牢な建物構造。

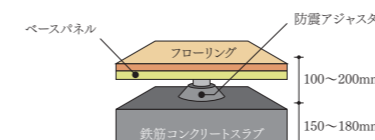
### ■ 資産価値を保全する堅牢な基礎構造

当マンションでは綿密な地質調査を行ったうえで、場所打コンクリート杭、アースドリル拡張底工法で軸径1,300mmの杭を19本、拡張工法で軸径1,600mmの杭を1本、軸径1,100mmの杭を1本、合計21本の杭を地盤支持層まで打ち込み、堅牢な基礎をつくりあげ、耐震性を高め安全対策にも配慮しております。



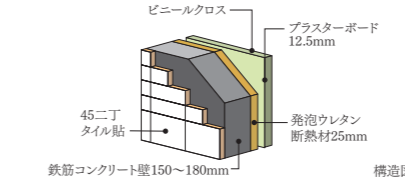
### ■ 床構造

上下階への振動や騒音などの伝達を少なくする遮音性の高い二重床を採用しております。



### ■ 外壁

住戸の断熱性・遮音性を高めるために、外壁のコンクリートの壁厚を150mm～180mmとしています。



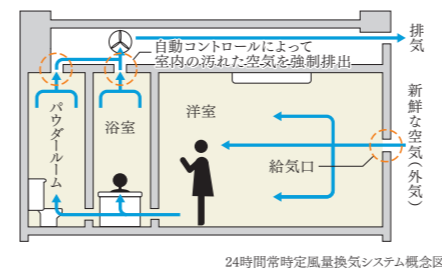
### ■ コンクリート強度

当社では構造体コンクリートの耐久設計基準強度を24N/mm<sup>2</sup>以上に定めています。これは日本建築学会JASS5(建築工事標準仕様書 鉄筋コンクリート工事)の規定において、完成後およそ65年は大規模な補修を必要とすることなく鉄筋腐食やコンクリートの重大な劣化が生じないことが予定できる期間(大規模補修不要予定期間)であり、また継続使用のためには構造体の大規模な補修が必要となる期間(大規模補修不要期間)がおおよそ100年であると定められています。「メインステージ東向島II」では、耐久基準設計強度Fc27N/mm<sup>2</sup>～33N/mm<sup>2</sup>に設定。優れたコンクリート強度で、永らく資産価値を高めます。

## □ AMENITY 快適な暮らしを演出する創意工夫の数々。

### ■ 24時間常時定風量換気システム

水廻りや居室内の空気を24時間換気します。室内の空気を排出し、外の空気に入れ替えます。



### ■ ペットと暮らせます

大切な家族の一員であるペットと一緒に暮らせます。

※ペットの大きさや種類などに制限があります。詳細は管理規約をご確認ください。



### ■ 常時接続型インターネット

本物件は(株)シーファイブが提供するインターネットサービスとの一括契約により、常時接続環境を実現した「インターネット使い放題」のマンションです。

快適	光回線を用いた高速インターネットサービス。上下1Gbps。	安心	フリーダイヤルによる年中無休のヘルプデスク(8時～23時)。遠隔修復作業なども対応。
----	-------------------------------	----	--

※最大通信速度は、技術規格上の最大値であり、実使用速度を示すものではありません。インターネットご利用の速度は、お客様のご利用環境、回線の混雑状況によって低下する場合がございます。

住戸内Wi-Fi環境の構築。洋室には、コンセント一体型のWi-Fi機能を設置し住戸内のどこからでも快適にWi-Fiでのインターネットがご利用できます。一体型コンセントプレート「マルチメディアコンセント」。マルチメディアコンセントにコンセント・テレビ・電話などを一体化、配線を一括処理できスッキリかつ機能的にご利用いただけます。

※掲載の設備写真は全てイメージ写真となります。設備仕様・カラー等は実際とは異なる場合がありますので、あらかじめご了承ください。

### ■ 宅配ボックス

不在時でも荷物の受取りが可能な、24時間対応の宅配ボックスを設置しました。



### ■ メールボックス

大型メール便にも対応したゆとりあるサイズのメールボックスを設置しました。

### ■ クローゼット

洋室にはクローゼットを設置。日常の小物から身の回りのものまですっきり収納できます。コートが掛けられるハンガーパイプ。上部に固定棚を設置。

### ■ シューズボックス

靴をたっぷり収納できるトールタイプの下足入れを設置。

### ■ ルームエアコンを設置

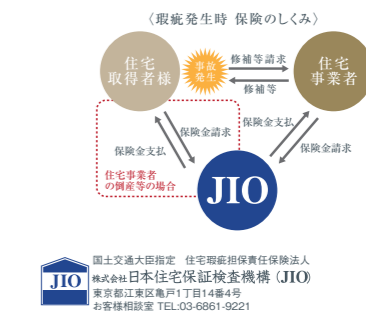
快適な生活を送るために欠かせない冷暖房のルームエアコンを標準装備。住空間を一年中心地良く保ちます。

### ■ 瑕疵担保責任保険

#### 日本住宅保証検査機構(JIO)

住宅の中でも特に重要な部分である、構造耐力上主要な部分および雨水の浸入を防止する部分で瑕疵が発生した場合に修補費用の一定割合がJIOから売主等(住宅事業者)に支払われます。当該瑕疵が発生した時に売主等が倒産等の場合、直接JIOへ保険金の請求ができます。

※この保険は事業者が契約者となる保険です。



国土交通大臣指定 住宅瑕疵担保責任保険法人  
株式会社日本住宅保証検査機構 (JIO)  
東京都江東区亀戸1丁目14番4号  
お客様相談室 TEL:03-6861-9221

コンクリートの耐久設計基準強度	大規模補修不要予定期間	供用限界期間
18N/mm <sup>2</sup>	30年	65年
24N/mm <sup>2</sup>	65年	100年

※上記の期間は、構造体に関する目安となっております。  
※24N/m<sup>2</sup>とは、1㎡あたり約2,400tの圧縮に耐える強度を意味しています。

### ■ 24時間ゴミ出し可能

マンション内にゴミ置場を設置していますので、いつでもゴミを出すことができます。

### ■ マイコンセンサー付ガスメーター

震度5強相当以上の揺れを感じた場合、ガスの供給を遮断して、ガス漏れを防ぐガスメーターを設置しています。

### ■ 天井吊下げ型 室内物干金物

室内に取り外し可能な物干し金物を設置。梅雨や花粉の時期にも安心して洗濯物を干すことができます。

### ■ 人感センサースイッチ対応照明

人の動きを感知して、自動的に点灯・消灯する人感センサースイッチ対応照明を玄関に設置。夜間の帰宅時も安心快適です。

### ■ マルチメディアコンセント

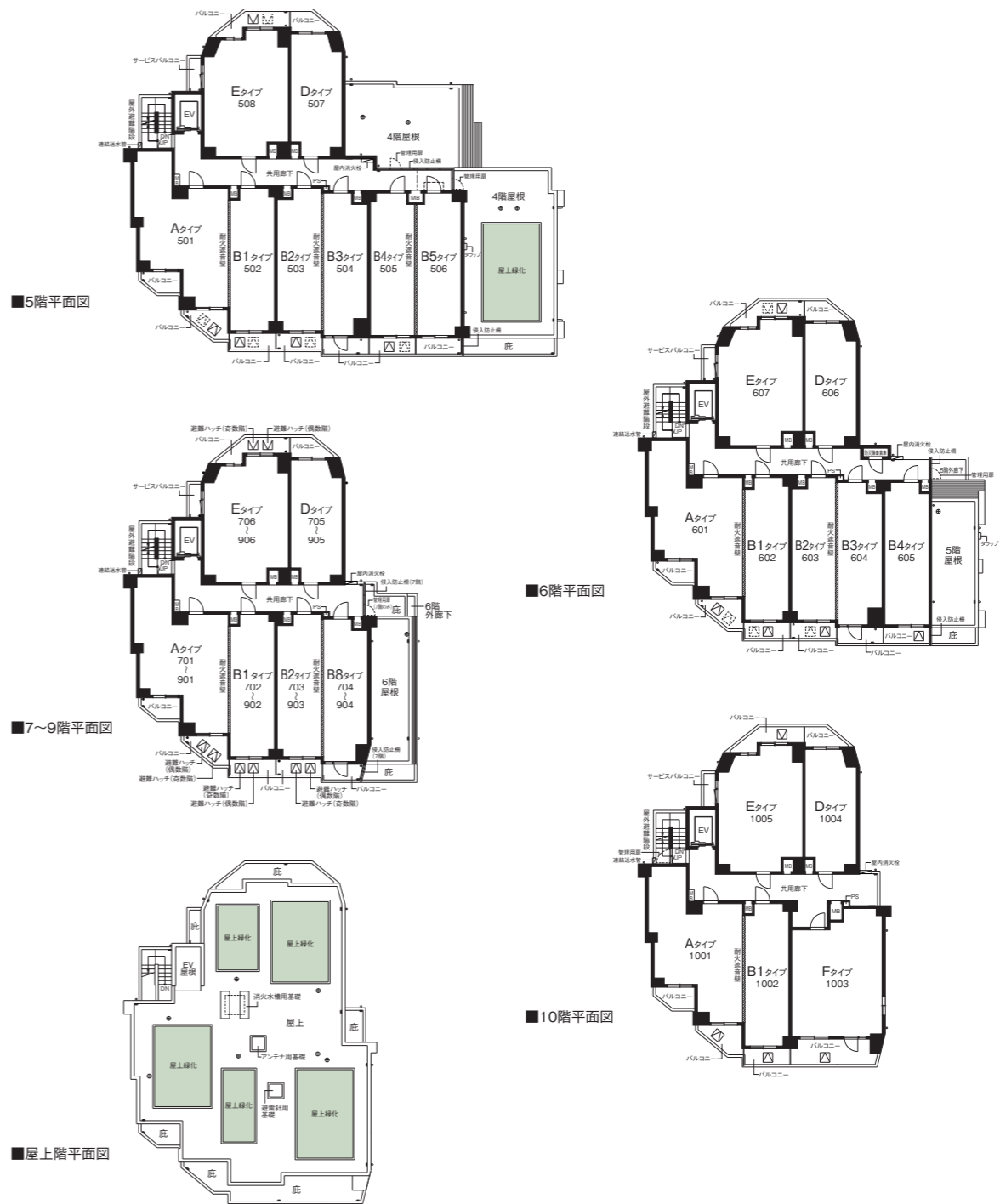
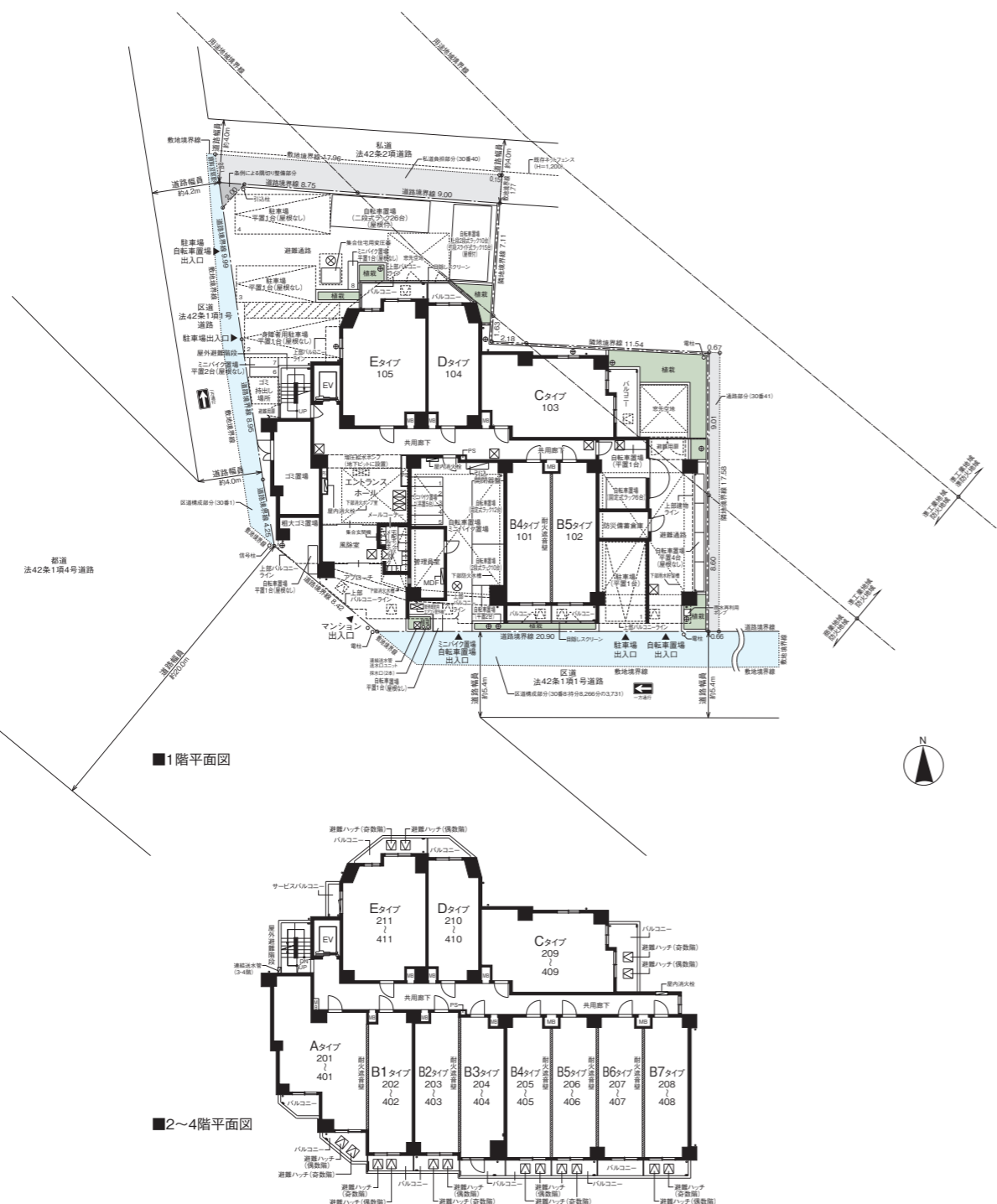
電源コンセント、電話アウトレット、TVアウトレットが1カ所で取まるマルチメディアコンセントを各居室に設置。



東京都マンション環境性能表示	
建物の断熱性	☆☆☆
設備の省エネ性	☆☆☆
再エネ設備・電気	☆☆☆
維持管理・劣化対策	☆☆☆
みどり	☆☆☆

都民の安全を確保する環境に関する条例に基づき建築主が自己評価したものです。 2020年度基準





VR物件内見  
QRコードを読み込んで、360°建物内部・外部を確認することができます。

- 凡例
- 上部避難ハッチ及び降下位置
  - 避難ハッチ
  - 床下点検口
  - マンホール
  - ・ タテ樋
  - ・ ドレン
  - ⊕ ビット通気管
  - ⊕ 排水通気管
  - MB メーターボックス
  - PS パイプスペース

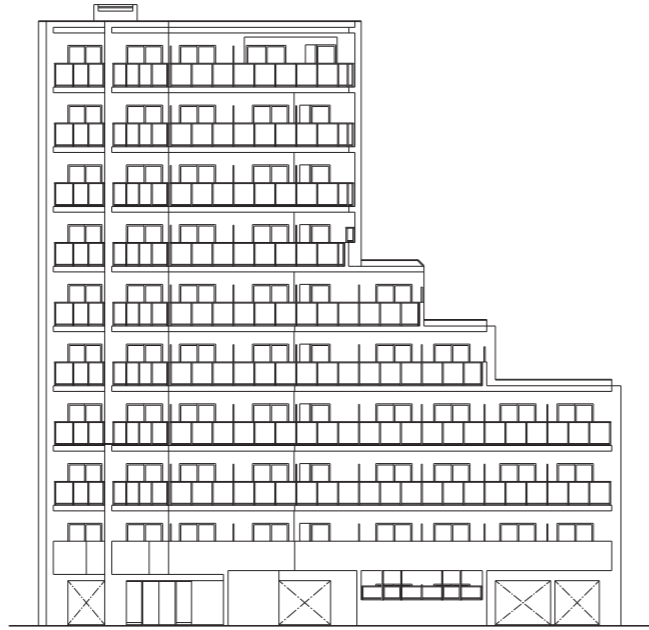
## 図面集をご覧になる前に／共通事項 [ご一読いただき、あらかじめご了承ください。]

- 当図面集は、一部「重要事項説明書」を兼ねております。ご購入に際して、この図面をよくご覧になり、詳細は係員にお尋ねください。
- この図面集に記載されている各図面は、設計図書を基に、その概略をわかりやすく表現する為に作成したもので、各部の詳細については表現を省いている場合があります。
- 図面と現状に相違がある場合は、現状を優先とします。
- 専有面積は壁芯計算の面積を表示しております。登記面積は内法計算の面積になりますので若干減少します。
- 専有面積には、住戸内の PS(パイプスペース) 面積・MB(メーターボックス) 面積を含んでいます。
- 1㎡は 0.3025 坪で換算し、小数点第2位未満は切り捨てとしております。
- 各室の帖数表示は、壁芯計算による面積を1.62㎡(約1帖分)の面積で割り、小数点第1位未満は切り捨てとしております。
- 寸法の単位は、道路幅員、境界寸法はメートル(m)となり、それ以外はミリメートル(mm)となります。
- 方位、縮尺等については、印刷の都合上、多少の誤差が生じる場合があります。
- 仕上・仕様、設備機器等は、施工上の理由および改良、商品の廃番の為、変更が生じる場合があります。
- 図面及び概要・仕上表に関しては、諸官庁の指導及び施工上の都合により、仕上り等が一部変更になる場合があります。
- 設備記号については、実際の取付位置と若干異なる場合があります。
- 窓ガラスは、透明ガラス、型ガラス(不透明ガラス)、網入りガラス、網入り型ガラス、防犯ガラス等各住戸によって変わる場合があります。
- 近隣居住者のプライバシー保護の為、窓に型ガラス(不透明ガラス)及び窓・バルコニー・共用廊下・屋外避難階段等に目隠しスクリーン等を設置する場合があります。

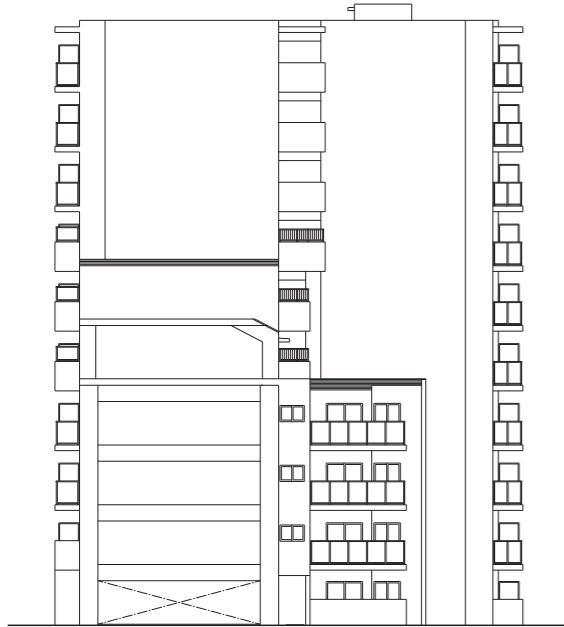
- 間取りタイプ図の中の点線は、梁型あるいは排気ダクト等を収容するための下り天井、斜め天井、斜め梁型、斜め柱型等の位置を表しています。
- 壁厚・柱・下り天井・梁の形状は、施工上の理由により変更になる場合があります。
- 階によって柱・梁の大きさ、壁の厚さが多少相違する場合があります。
- 表記以外にも設備・排水用の点検口が付く場合があります。
- フェンス等の高さは、敷地及び敷地周辺の状況により変更になる場合があります。
- 扉の開く角度は、戸当たり等により多少異なる場合があります。
- バルコニー・共用廊下・屋外避難階段には、雨水排水のためのドレン・タテ樋が付ききます。
- 屋根や屋上には、排水通気用の配管を設置している場合があり、風向き等により臭気が発生する場合があります。
- 風の強さにより洗濯物やバルコニーに置いてあるものが飛ばされる恐れがあります。飛散落下しない様に充分ご注意ください。
- 家具・家電品等の機種選定については、現地で実際の寸法、搬入経路等をご確認の上、ご購入されることをお勧めします。設置場所によっては、機種が限定される場合もあります。
- 将来のエアコン入替、設置にあたり、住戸タイプによっては標準工事費以外に別途工事費が加算される場合等があります。エアコンご購入の際は、ご購入先と打ち合わせを行い、工事の可否を含めて必要であれば現地調査を依頼し、十分に確認してからご購入されることをお勧めします。
- 現地周辺の隣接建物及び周辺環境については、現地にて充分ご確認の上、ご購入・ご入居されることをお勧めします。



西側立面図



南側立面図



東側立面図



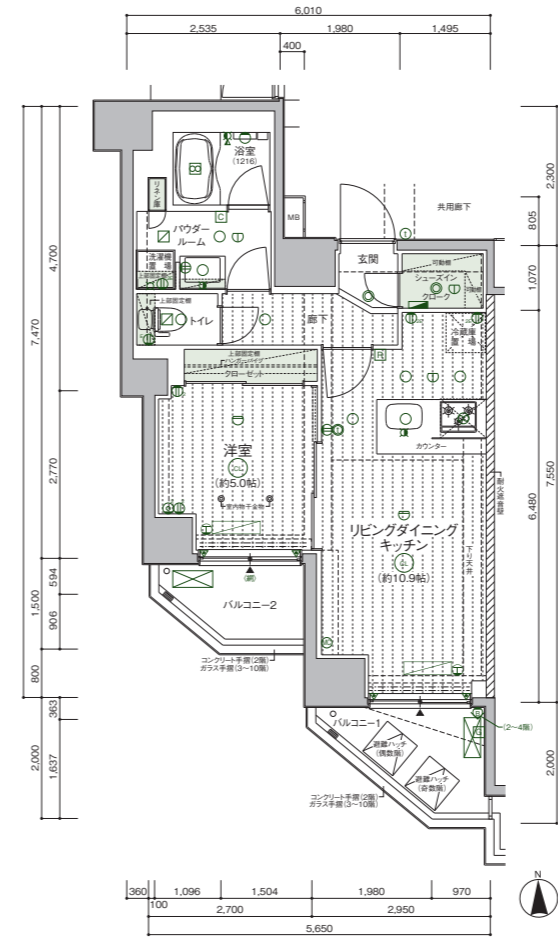
北側立面図

A TYPE 1LDK ROOM NUMBER 201~1001



■住戸専有面積 43.24m<sup>2</sup>(13.08坪)  
■バルコニー面積 1▷ 4.27m<sup>2</sup> 2▷ 3.40m<sup>2</sup>

VR物件内見  
QRコードを読み込んで、360°お部屋の中を確認することができます。

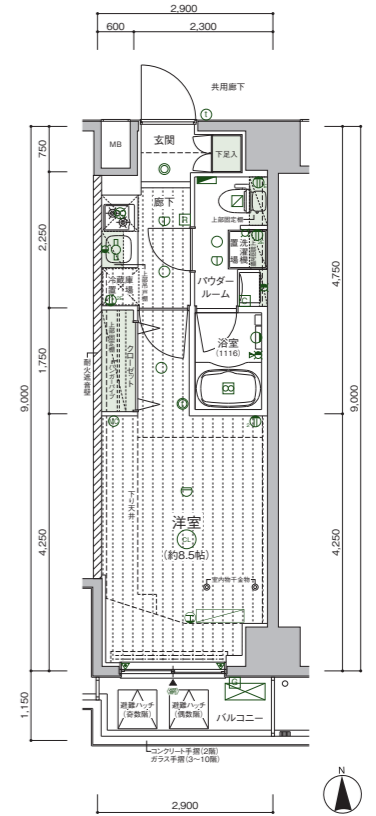


B1 TYPE 1K ROOM NUMBER 202~1002



■住戸専有面積 26.10m<sup>2</sup>(7.89坪)  
■バルコニー面積 3.33m<sup>2</sup>

VR物件内見  
QRコードを読み込んで、360°お部屋の中を確認することができます。



- ① 1口コンセント
- ② 2口コンセント
- ③ アース付コンセント
- ④ アース付2口コンセント
- ⑤ エアコン用コンセント
- ⑥ マルチメディアコンセント (2口コンセント、TVアクトレット、電話アクトレット、インターネットアクトレット (Wi-Fi対応))
- ⑦ TVアクトレット
- ⑧ インターホン (親機)
- ⑨ インターホン (子機)
- ⑩ シーリングライト
- ⑪ 人感センサースイッチ対応ダウンライト
- ダウンライト
- ブラケットライト
- 棚下灯
- ✕ 給水栓
- ✕ 混合水栓
- ✕ シャワー付混合水栓
- ⊖ 熱感知器 (差動式)
- ⊖ 熱感知器 (定温式)
- ⊖ 換気扇
- ⊖ 浴室換気乾燥機
- ⊖ 副吸込口
- ☑ 給湯器
- ☑ 給湯器リモコン
- ☑ 浴室換気乾燥機コントローラー
- ⊖ 分電盤
- ⊖ エアコン室内機設置位置
- ⊖ エアコン室外機設置位置
- ⊖ カーテンレール (W)
- ▲ 出入可能窓 (上り無し)
- Ⓜ 網入ガラス
- ▽ 型ガラス
- ▽ 防犯センサー (1・2階)
- Ⓜ 音響装置 (自動火災報知設備)

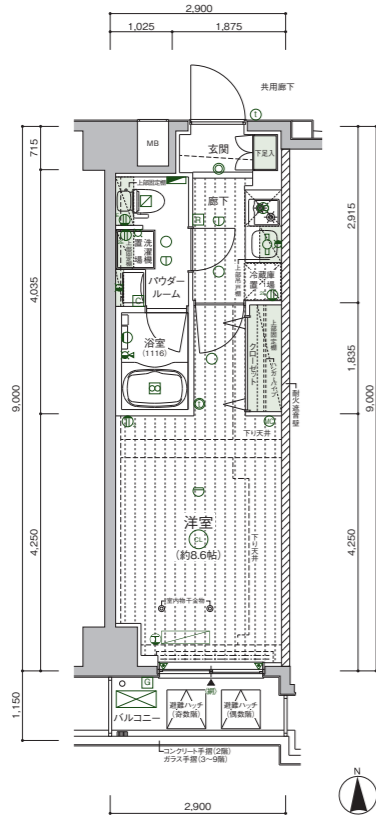
10F	A	B1	F							D	E
	1001	1002	1003						1004	1005	
9F	A	B1	B2	B8					D	E	
	901	902	903	904					905	906	
8F	A	B1	B2	B8					D	E	
	801	802	803	804					805	806	
7F	A	B1	B2	B8					D	E	
	701	702	703	704					705	706	
6F	A	B1	B2	B3	B4				D	E	
	601	602	603	604	605				606	607	
5F	A	B1	B2	B3	B4	B5			D	E	
	501	502	503	504	505	506			507	508	
4F	A	B1	B2	B3	B4	B5	B6	B7	C	D	E
	401	402	403	404	405	406	407	408	409	410	411
3F	A	B1	B2	B3	B4	B5	B6	B7	C	D	E
	301	302	303	304	305	306	307	308	309	310	311
2F	A	B1	B2	B3	B4	B5	B6	B7	C	D	E
	201	202	203	204	205	206	207	208	209	210	211
1F	管理室・コンタクトセンター データセンター・B1専用	管理員室・自転車置き場 バイク置き場		B4 101	B5 102		駐車場	避難通路	C 103	D 104	E 105

**B2 TYPE** 1K ROOM NUMBER 203~903

■ 住戸専有面積 26.10m<sup>2</sup>(7.89坪)  
■ バルコニー面積 3.33m<sup>2</sup>



VR物件内見  
QRコードを読み込んで、360°お部屋の中心を確認することができます。

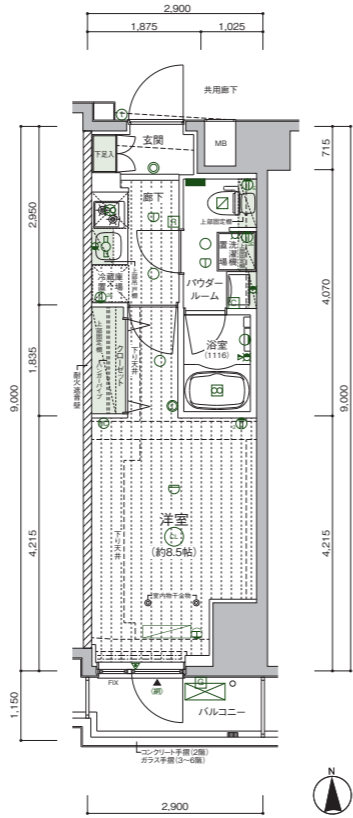


**B3 TYPE** 1K ROOM NUMBER 204~604

■ 住戸専有面積 26.10m<sup>2</sup>(7.89坪)  
■ バルコニー面積 3.33m<sup>2</sup>



VR物件内見  
QRコードを読み込んで、360°お部屋の中心を確認することができます。

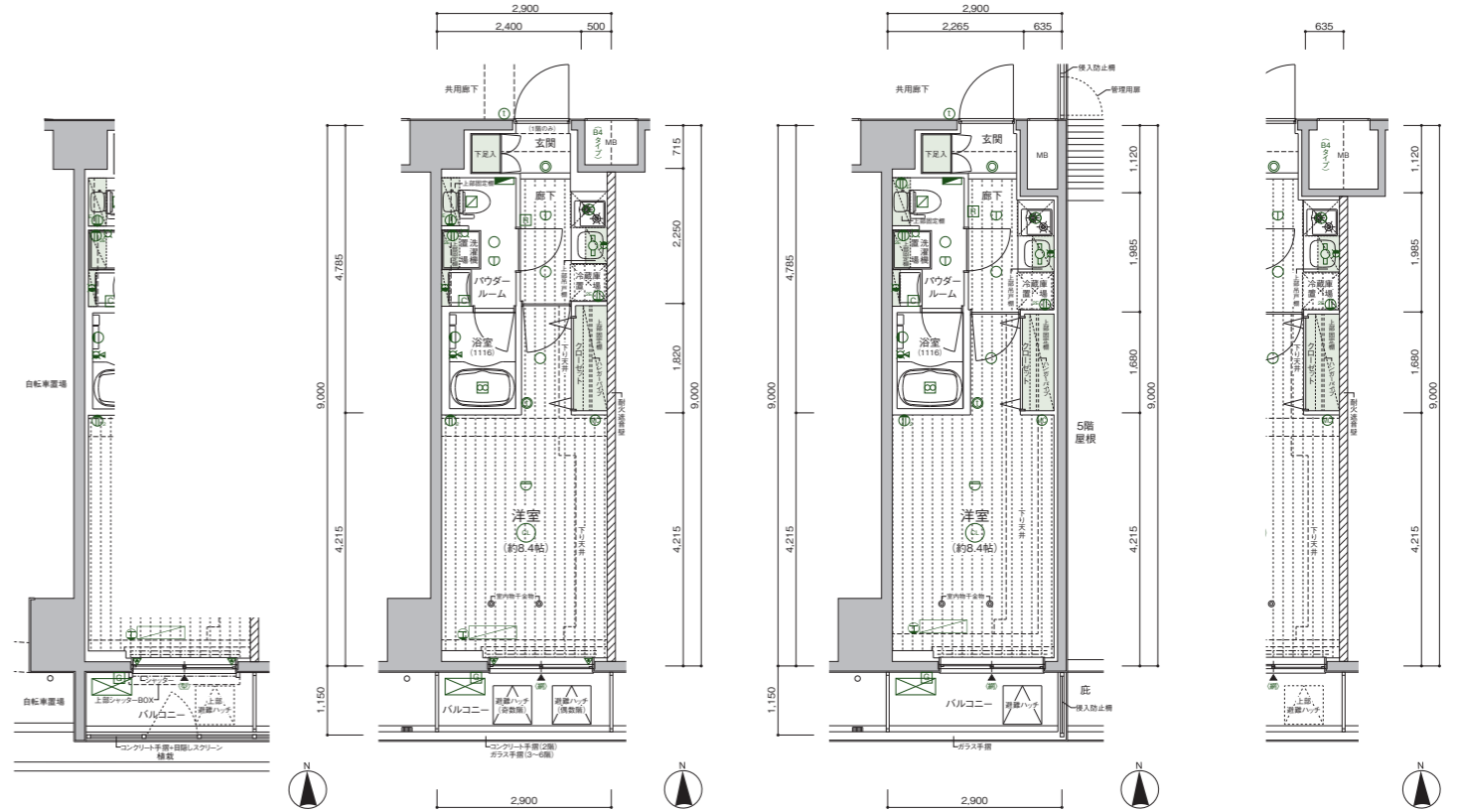


**B4 TYPE** 1K ROOM NUMBER 101・205~405・505・605

■ 住戸専有面積 26.10m<sup>2</sup>(7.89坪)  
■ バルコニー面積 3.33m<sup>2</sup>



VR物件内見  
QRコードを読み込んで、360°お部屋の中心を確認することができます。



部分図 (101号室)

(205~405号室)

(605号室)

部分図 (505号室)

- ① 1口コンセント
- ② 2口コンセント
- ③ アース付コンセント
- ④ アース付2口コンセント
- ⑤ エアコン用コンセント
- ⑥ マルチメディアコンセント (2口コンセント、TVアウトレット、電話アウトレット、インターネットアウトレット(Wi-Fi対応))
- ⑦ TVアウトレット
- ⑧ インターホン(親機)
- ⑨ インターホン(子機)
- ⑩ シーリングライト
- ⑪ 人感センサースイッチ対応ダウンライト
- ダウンライト
- ブラケットライト
- 棚下灯
- ✕ 給水栓
- ✕ 混合水栓
- ✕ シャワー付混合水栓
- ⊖ 熱感知器(差動式)
- ⊖ 熱感知器(定温式)
- ⊖ 換気扇
- ⊖ 浴室換気乾燥機
- ⊖ 副吸込口
- ☑ 給湯器
- ☑ 給湯器リモコン
- ☑ 浴室換気乾燥機コントローラー
- ⊖ 分電盤
- ▭ エアコン室内機設置位置
- ▭ エアコン室外機設置位置
- ==== カーテンレール(W)
- ▲ 出入可能窓(立上り無し)
- Ⓜ 網入ガラス
- Ⓜ 型ガラス
- ▼ 防犯センサー(1・2階)
- Ⓜ 音響装置(自動火災報知設備)

10F	A	B1	F	D	E							
	1001	1002	1003	1004	1005							
9F	A	B1	B2	B8	D							
	901	902	903	904	905							
8F	A	B1	B2	B8	D							
	801	802	803	804	805							
7F	A	B1	B2	B8	D							
	701	702	703	704	705							
6F	A	B1	B2	B3	B4	D						
	601	602	603	604	605	606						
5F	A	B1	B2	B3	B4	B5	D					
	501	502	503	504	505	506	507					
4F	A	B1	B2	B3	B4	B5	B6	B7	C	D	E	
	401	402	403	404	405	406	407	408	409	410	411	
3F	A	B1	B2	B3	B4	B5	B6	B7	C	D	E	
	301	302	303	304	305	306	307	308	309	310	311	
2F	A	B1	B2	B3	B4	B5	B6	B7	C	D	E	
	201	202	203	204	205	206	207	208	209	210	211	
1F	駐居室・コンタクトセンター ターミナル・チャーターバス乗降場	管理員室・自転車置場 バイク置場	B4	B5	駐車場	避難通路	C	D	E	103	104	105

- ① 1口コンセント
- ② 2口コンセント
- ③ アース付コンセント
- ④ アース付2口コンセント
- ⑤ エアコン用コンセント
- ⑥ マルチメディアコンセント (2口コンセント、TVアウトレット、電話アウトレット、インターネットアウトレット(Wi-Fi対応))
- ⑦ TVアウトレット
- ⑧ インターホン(親機)
- ⑨ インターホン(子機)
- ⑩ シーリングライト
- ⑪ 人感センサースイッチ対応ダウンライト
- ダウンライト
- ブラケットライト
- 棚下灯
- ✕ 給水栓
- ✕ 混合水栓
- ✕ シャワー付混合水栓
- ⊖ 熱感知器(差動式)
- ⊖ 熱感知器(定温式)
- ⊖ 換気扇
- ⊖ 浴室換気乾燥機
- ⊖ 副吸込口
- ☑ 給湯器
- ☑ 給湯器リモコン
- ☑ 浴室換気乾燥機コントローラー
- ⊖ 分電盤
- ▭ エアコン室内機設置位置
- ▭ エアコン室外機設置位置
- ==== カーテンレール(W)
- ▲ 出入可能窓(立上り無し)
- Ⓜ 網入ガラス
- Ⓜ 型ガラス
- ▼ 防犯センサー(1・2階)
- Ⓜ 音響装置(自動火災報知設備)

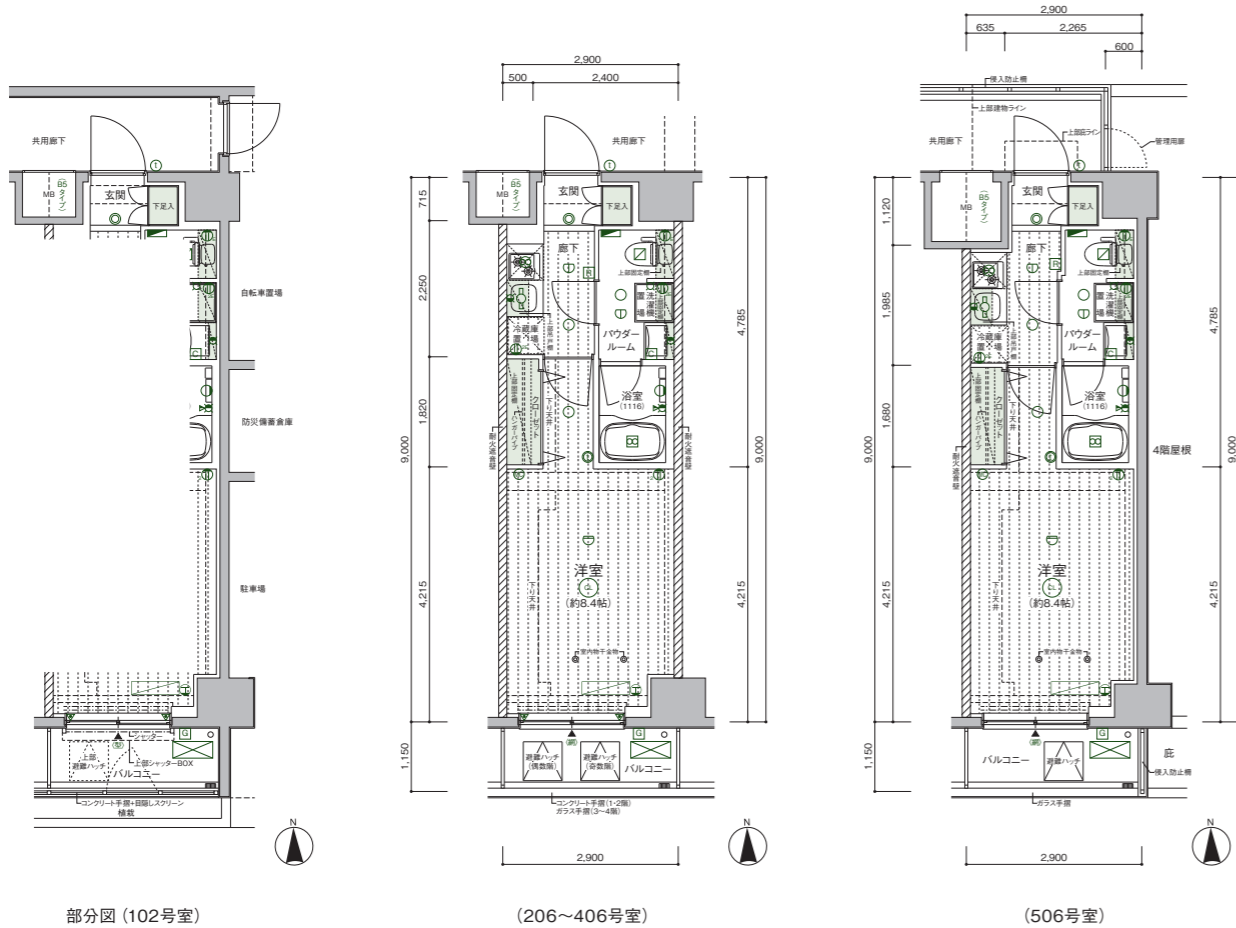
10F	A	B1	F	D	E							
	1001	1002	1003	1004	1005							
9F	A	B1	B2	B8	D							
	901	902	903	904	905							
8F	A	B1	B2	B8	D							
	801	802	803	804	805							
7F	A	B1	B2	B8	D							
	701	702	703	704	705							
6F	A	B1	B2	B3	B4	D						
	601	602	603	604	605	606						
5F	A	B1	B2	B3	B4	B5	D					
	501	502	503	504	505	506	507					
4F	A	B1	B2	B3	B4	B5	B6	B7	C	D	E	
	401	402	403	404	405	406	407	408	409	410	411	
3F	A	B1	B2	B3	B4	B5	B6	B7	C	D	E	
	301	302	303	304	305	306	307	308	309	310	311	
2F	A	B1	B2	B3	B4	B5	B6	B7	C	D	E	
	201	202	203	204	205	206	207	208	209	210	211	
1F	駐居室・コンタクトセンター ターミナル・チャーターバス乗降場	管理員室・自転車置場 バイク置場	B4	B5	駐車場	避難通路	C	D	E	103	104	105

**B5 TYPE 1K** ROOM NUMBER 102・206~406・506

■住戸専有面積 26.10㎡(7.89坪)  
■バルコニー面積 3.33㎡

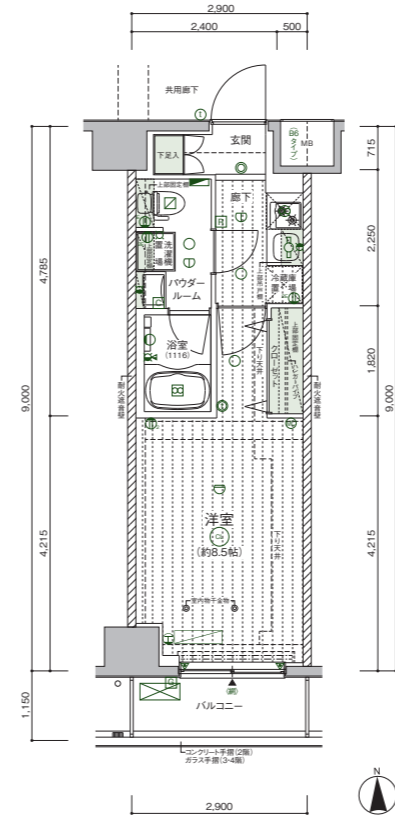


VR物件内見  
QRコードを読み込んで、360°お部屋の中心を確認することができます。



**B6 TYPE 1K** ROOM NUMBER 207~407

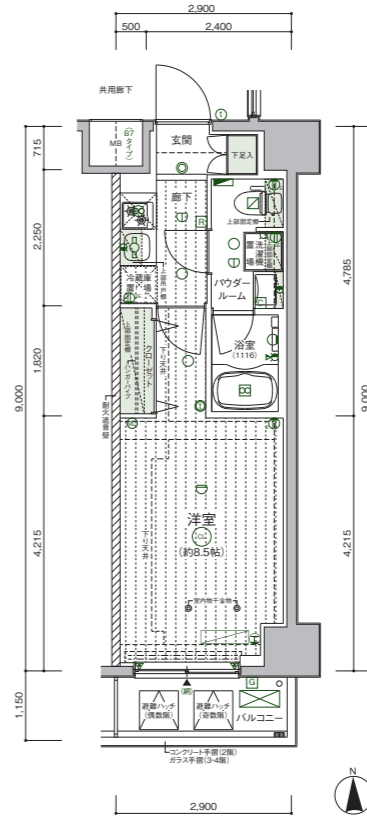
■住戸専有面積 26.10㎡(7.89坪)  
■バルコニー面積 3.33㎡



VR物件内見  
QRコードを読み込んで、360°お部屋の中心を確認することができます。

**B7 TYPE 1K** ROOM NUMBER 208~408

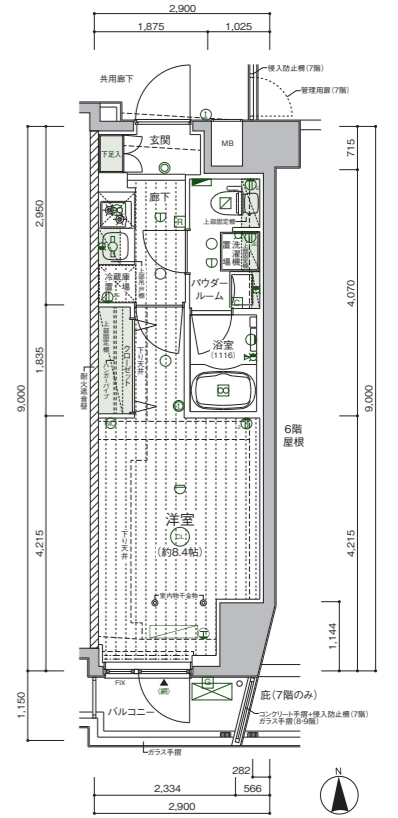
■住戸専有面積 26.10㎡(7.89坪)  
■バルコニー面積 3.33㎡



VR物件内見  
QRコードを読み込んで、360°お部屋の中心を確認することができます。

**B8 TYPE 1K** ROOM NUMBER 704~904

■住戸専有面積 25.95㎡(7.84坪)  
■バルコニー面積 2.86㎡



VR物件内見  
QRコードを読み込んで、360°お部屋の中心を確認することができます。

- ① 1口コンセント
- ② 2口コンセント
- ③ アース付コンセント
- ④ アース付2口コンセント
- ⑤ エアコン用コンセント
- ⑥ マルチメディアコンセント (2口コンセント、TVアウトレット、電話アウトレット、インターネットアウトレット(Wi-Fi対応))
- ⑦ TVアウトレット
- ⑧ インターホン(親機)
- ⑨ インターホン(子機)
- ⑩ シーリングライト
- ⑪ 人感センサースイッチ対応ダウンライト
- ダウンライト
- ブラケットライト
- 棚下灯
- ✕ 給水栓
- ✕ 混合水栓
- ✕ シャワー付混合水栓
- ⊖ 熱感知器(差動式)
- ⊖ 熱感知器(定温式)
- ⊖ 換気扇
- ⊖ 浴室換気乾燥機
- ⊖ 副吸込口
- ☑ 給湯器
- ☑ 給湯器リモコン
- ☑ 浴室換気乾燥機コントローラー
- ☑ 分電盤
- ▭ エアコン室内機設置位置
- ▭ エアコン室外機設置位置
- ≡≡≡ カーテンレール(W)
- ▲ 出入可能窓(立上り無し)
- Ⓜ 網入ガラス
- Ⓜ 型ガラス
- ▼ 防犯センサー(1・2階)
- Ⓜ 音響装置(自動火災報知設備)

10F	A	B1	F	D	E						
	1001	1002	1003	1004	1005						
9F	A	B1	B2	B8	D						
	901	902	903	904	905						
8F	A	B1	B2	B8	D						
	801	802	803	804	805						
7F	A	B1	B2	B8	D						
	701	702	703	704	705						
6F	A	B1	B2	B3	B4	D					
	601	602	603	604	605	606					
5F	A	B1	B2	B3	B4	B5	D				
	501	502	503	504	505	506	507				
4F	A	B1	B2	B3	B4	B5	B6	B7	C	D	E
	401	402	403	404	405	406	407	408	409	410	411
3F	A	B1	B2	B3	B4	B5	B6	B7	C	D	E
	301	302	303	304	305	306	307	308	309	310	311
2F	A	B1	B2	B3	B4	B5	B6	B7	C	D	E
	201	202	203	204	205	206	207	208	209	210	211
1F	管理室・コンタクトセンター データセンター(1・2階)	管理員室・自転車置き場 バイク置き場	B4	B5	駐車場	避難通路	C	D	E		
			101	102			103	104	105		

- ① 1口コンセント
- ② 2口コンセント
- ③ アース付コンセント
- ④ アース付2口コンセント
- ⑤ エアコン用コンセント
- ⑥ マルチメディアコンセント (2口コンセント、TVアウトレット、電話アウトレット、インターネットアウトレット(Wi-Fi対応))
- ⑦ TVアウトレット
- ⑧ インターホン(親機)
- ⑨ インターホン(子機)
- ⑩ シーリングライト
- ⑪ 人感センサースイッチ対応ダウンライト
- ダウンライト
- ブラケットライト
- 棚下灯
- ✕ 給水栓
- ✕ 混合水栓
- ✕ シャワー付混合水栓
- ⊖ 熱感知器(差動式)
- ⊖ 熱感知器(定温式)
- ⊖ 換気扇
- ⊖ 浴室換気乾燥機
- ⊖ 副吸込口
- ☑ 給湯器
- ☑ 給湯器リモコン
- ☑ 浴室換気乾燥機コントローラー
- ☑ 分電盤
- ▭ エアコン室内機設置位置
- ▭ エアコン室外機設置位置
- ≡≡≡ カーテンレール(W)
- ▲ 出入可能窓(立上り無し)
- Ⓜ 網入ガラス
- Ⓜ 型ガラス
- ▼ 防犯センサー(1・2階)
- Ⓜ 音響装置(自動火災報知設備)

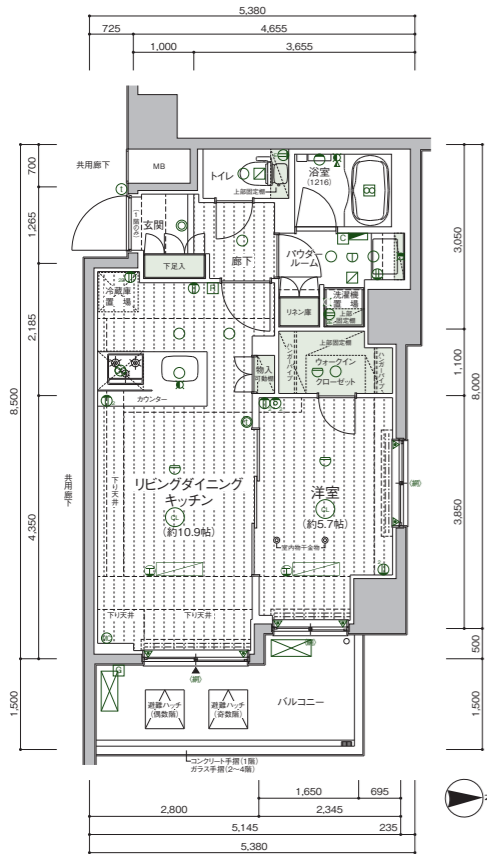
10F	A	B1	F	D	E						
	1001	1002	1003	1004	1005						
9F	A	B1	B2	B8	D						
	901	902	903	904	905						
8F	A	B1	B2	B8	D						
	801	802	803	804	805						
7F	A	B1	B2	B8	D						
	701	702	703	704	705						
6F	A	B1	B2	B3	B4	D					
	601	602	603	604	605	606					
5F	A	B1	B2	B3	B4	B5	D				
	501	502	503	504	505	506	507				
4F	A	B1	B2	B3	B4	B5	B6	B7	C	D	E
	401	402	403	404	405	406	407	408	409	410	411
3F	A	B1	B2	B3	B4	B5	B6	B7	C	D	E
	301	302	303	304	305	306	307	308	309	310	311
2F	A	B1	B2	B3	B4	B5	B6	B7	C	D	E
	201	202	203	204	205	206	207	208	209	210	211
1F	管理室・コンタクトセンター データセンター(1・2階)	管理員室・自転車置き場 バイク置き場	B4	B5	駐車場	避難通路	C	D	E		
			101	102			103	104	105		

**C TYPE** 1LDK ROOM NUMBER 103・209~409

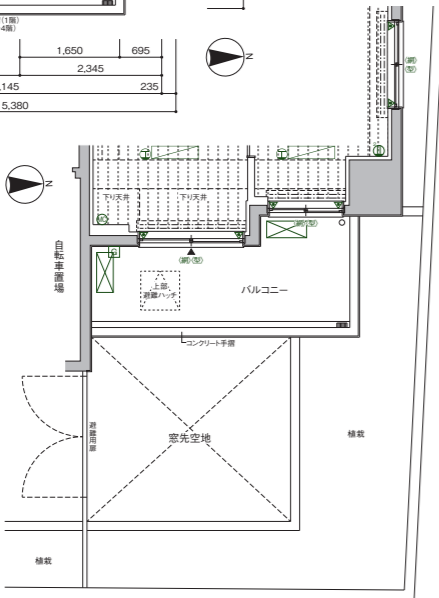
■住戸専有面積 41.89㎡(12.67坪)  
■バルコニー面積 7.50㎡



VR物件内見  
QRコードを読み込んで、360°お部屋の中心を確認することができます。



部分図 (103号室)

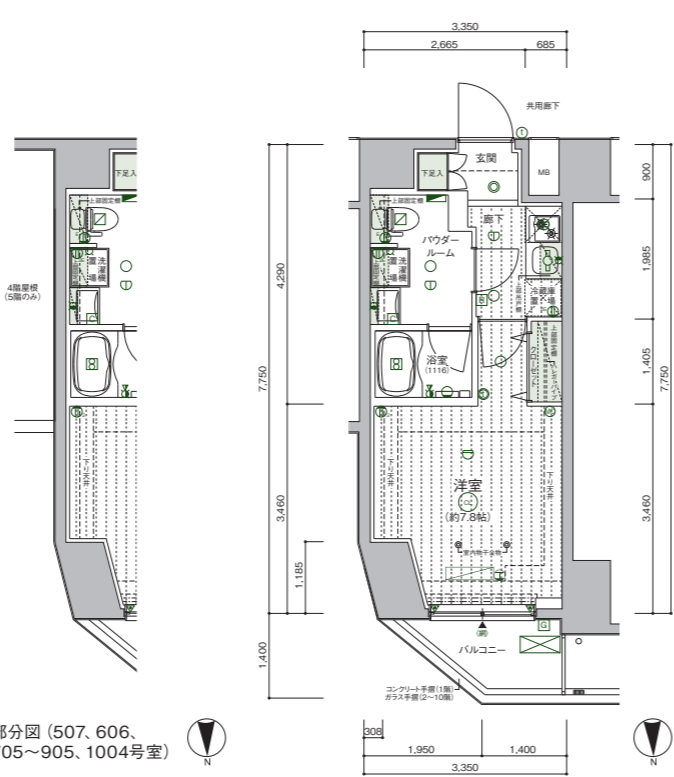


**D TYPE** 1K ROOM NUMBER 104・210~410・507・606・705~905・1004

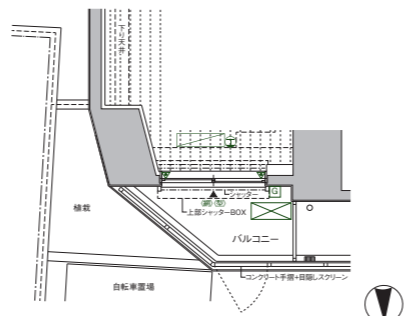
■住戸専有面積 25.78㎡(7.79坪)  
■バルコニー面積 3.08㎡



VR物件内見  
QRコードを読み込んで、360°お部屋の中心を確認することができます。



部分図 (507、606、705~905、1004号室)



部分図 (104号室)

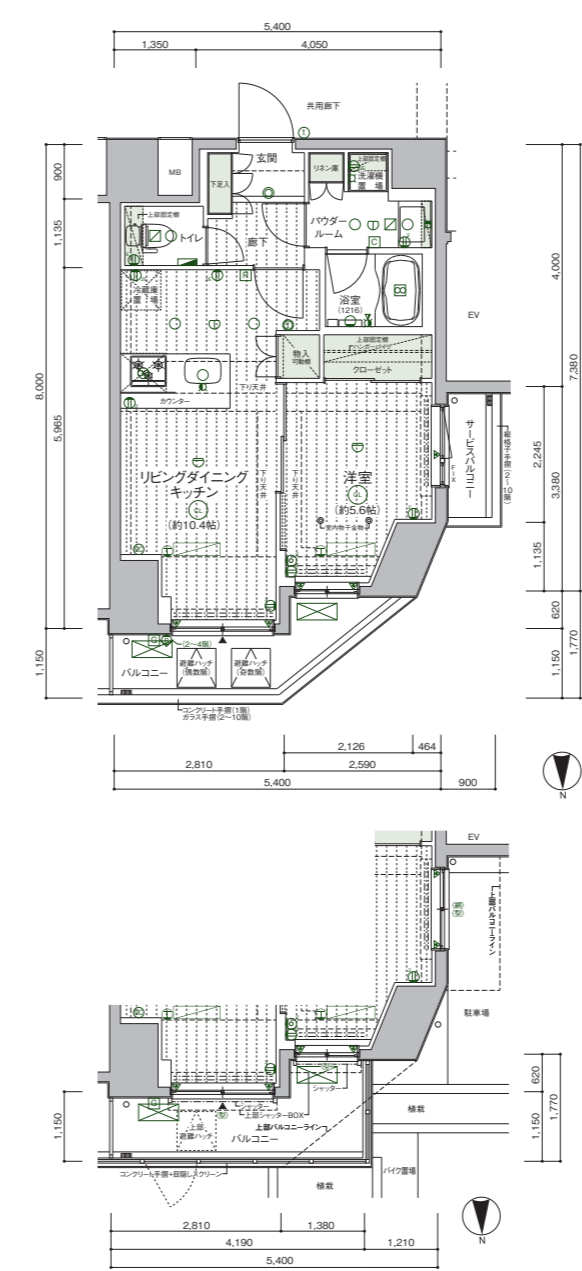
10F	A	B1	F	D	E						
	1001	1002	1003	1004	1005						
9F	A	B1	B2	B8	D						
	901	902	903	904	905						
8F	A	B1	B2	B8	D						
	801	802	803	804	805						
7F	A	B1	B2	B8	D						
	701	702	703	704	705						
6F	A	B1	B2	B3	B4	D					
	601	602	603	604	605						
5F	A	B1	B2	B3	B4	B5	D				
	501	502	503	504	505	506					
4F	A	B1	B2	B3	B4	B5	B6	B7	C	D	E
	401	402	403	404	405	406	407	408	409	410	411
3F	A	B1	B2	B3	B4	B5	B6	B7	C	D	E
	301	302	303	304	305	306	307	308	309	310	311
2F	A	B1	B2	B3	B4	B5	B6	B7	C	D	E
	201	202	203	204	205	206	207	208	209	210	211
1F	管理室・コンタクトセンター ターミナル・チャーターバス乗降場	管理員室・自転車置場 バイク置場	B4	B5	駐車場	避難通路	C	D	E		
			101	102			103	104	105		

**E TYPE** 1LDK ROOM NUMBER 105・211~411・508・607・706~906・1005

■住戸専有面積 41.33㎡(12.50坪)  
■バルコニー面積 4.73㎡ 105▷5.72㎡  
■サービスバルコニー面積 2.02㎡



VR物件内見  
QRコードを読み込んで、360°お部屋の中心を確認することができます。



部分図 (105号室)

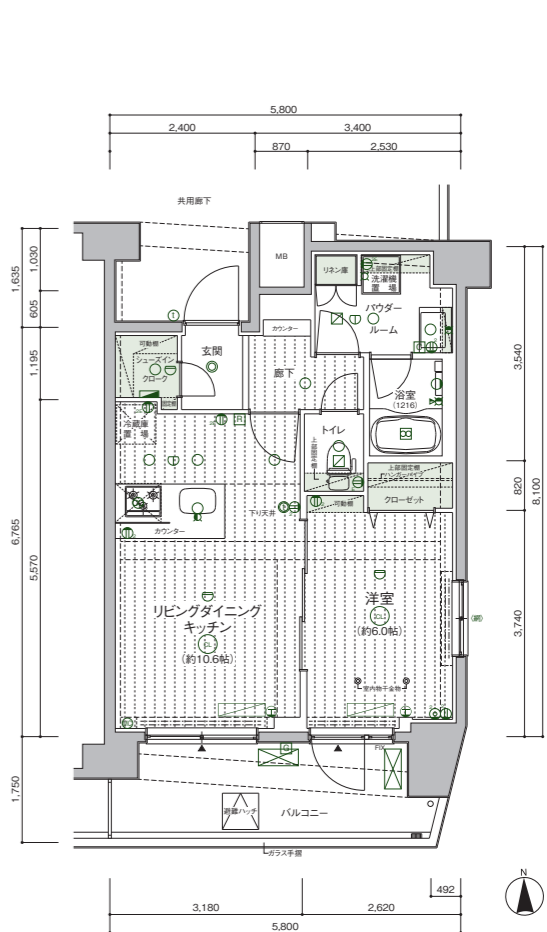
- ① 1口コンセント
- ② 2口コンセント
- ③ アース付コンセント
- ④ アース付2口コンセント
- ⑤ エアコン用コンセント
- ⑥ マルチメディアコンセント (2口コンセント、TVアウトレット、電話アウトレット、インターネットアウトレット(Wi-Fi対応))
- ⑦ TVアウトレット
- ⑧ インターホン(親機)
- ⑨ インターホン(子機)
- ⑩ シーリングライト
- ⑪ 人感センサースイッチ対応ダウンライト
- ダウンライト
- ブラケットライト
- 棚下灯
- ✕ 給水栓
- ✕ 混合水栓
- ✕ シャワー付混合水栓
- ⊖ 熱感知器(差動式)
- ⊖ 熱感知器(定温式)
- ⊖ 換気扇
- ⊖ 浴室換気乾燥機
- ⊖ 副吸込口
- ☑ 給湯器
- ☑ 給湯器リモコン
- ☑ 浴室換気乾燥機コントローラー
- ☑ 分電盤
- ☑ エアコン室内機設置位置
- ☑ エアコン室外機設置位置
- ≡≡≡カーテンレール(W)
- ▲ 出入可能窓(立上り無し)
- Ⓜ 網入ガラス
- Ⓜ 型ガラス
- Ⓜ 防犯センサー(1・2階)
- Ⓜ 音響装置(自動火災報知設備)

**F TYPE** 1LDK ROOM NUMBER 1003

■住戸専有面積 44.03㎡(13.31坪)  
■バルコニー面積 9.68㎡



VR物件内見  
QRコードを読み込んで、360°お部屋の中心を確認することができます。



10F	A	B1	F	D	E						
	1001	1002	1003	1004	1005						
9F	A	B1	B2	B8	D						
	901	902	903	904	905						
8F	A	B1	B2	B8	D						
	801	802	803	804	805						
7F	A	B1	B2	B8	D						
	701	702	703	704	705						
6F	A	B1	B2	B3	B4	D					
	601	602	603	604	605						
5F	A	B1	B2	B3	B4	B5	D				
	501	502	503	504	505	506					
4F	A	B1	B2	B3	B4	B5	B6	B7	C	D	E
	401	402	403	404	405	406	407	408	409	410	411
3F	A	B1	B2	B3	B4	B5	B6	B7	C	D	E
	301	302	303	304	305	306	307	308	309	310	311
2F	A	B1	B2	B3	B4	B5	B6	B7	C	D	E
	201	202	203	204	205	206	207	208	209	210	211
1F	管理室・コンタクトセンター ターミナル・チャーターバス乗降場	管理員室・自転車置場 バイク置場	B4	B5	駐車場	避難通路	C	D	E		
			101	102			103	104	105		

# OUTLINE 概要／仕上表

## 建築概要

名称	／メインステージ東向島II	総戸数	／77戸(管理員室1戸を含む)
所在地	地／東京都墨田区東向島4丁目30番1、30番8(持分8,226分の3,731)、30番9、30番40、30番41(地名地番)	販売戸数	／76戸
交通	所／東京都墨田区墨田4丁目48番14-〇〇〇号(住居表示)	間取り	／1K(52戸)、1LDK(24戸)
用途	通／京成押上線「八広」駅 徒歩9分、東武伊勢崎線「鐘ヶ島」駅 徒歩9分・「東向島」駅 徒歩9分	専有面積	／25.78㎡(10戸)～44.03㎡(1戸)
防地域	城／商業地域、準工業地域	バルコニー面積	／2.86㎡(3戸)～9.68㎡(1戸)
防地域	城／防火地域	サービバルコニー	／2.02㎡(9戸)
防地域	区／都市計画区域内の市街化区域	分譲後の権利形態	／敷地区分所有者全員の専有面積割合による敷地権の共有
建ぺい率	／90%(角地緩和適用、指定:80%)	工事の完了予定年月	／2023年9月下旬(検査済証取得日)
容積率	／373.67%(加重平均、指定:400%/200%)	引き渡し可能年月	／2023年11月上旬
敷地面積	日／宅地	管理形態	／委託管理:区分所有者全員により管理組合設立のうえ、管理組合と管理会社との間で管理委託契約を締結し、管理会社へ委託する。
建築面積	積／649.51㎡(建築確認対象面積)	売主	／株式会社 青山メインランド
延べ面積	積／432.23㎡	設計・監理	／TOAライオ 株式会社 一級建築士事務所
延べ面積	積／2,979.48㎡	構造設計	／株式会社 ビーム・デザイン・コンサルタント 一級建築士事務所
道路幅員	員／南西側都道20.0m、南側区道約5.4m、西側区道約4.0～約4.2m、北側私道約4.0m	工務	／新英興業 株式会社
建築確認番号	号／第1A1C2021X1067A1号(2022年2月4日付)	管理会社	／株式会社 シンエイ合人社管理
軽微変更報告書	(2022年11月8日、2023年2月20日受付)	設計図書閲覧所	／株式会社 青山メインランド
構造規模	／鉄筋コンクリート造 地上10階建		

## 設備概要

■共用部分	■専有部分
エレベーター／9人乗り 速度90m/min	気／各戸MB内に専用メーター設置(最大契約容量:1Kは40A、1LDKは50A)
テレビ共視聴設備／屋上に、地上波デジタル、BS・110°CSアンテナ設置	ス／各戸MB内に専用メーター設置
インターネット／衛星ファイブとの一棟契約(常時接続型、Wi-Fi対応、有線可)	水／各戸MB内に専用メーター設置
宅配ボックス／メールコーナーに設置	湯／ガス給湯器 1Kは16号、1LDKは20号(追焚機能付)によりキッチン・浴室・洗面化粧台に供給
メールボックス／メールコーナーに設置	気／キッチン(単独)、浴室、パウダールーム、トイレ(24時間換気方式)
防犯設備／カメラモニター付オートロック設備、非常押ボタン、防犯カメラ(9台、エレベーター含む)	房／1Kは洋室、1LDKはリビングダイニングに1ヵ所、洋室に1ヵ所ルームエアコン設置
防犯センサー(1・2階) ※警備機器は、警備会社のレンタル機材	イン／各戸の玄関先にインターホン予備、1Kは洋室に、
防炎設備／自動火災報知器、非常照明、連結送水管(3階～10階)、屋内消火栓(1階～10階)、採水口	1LDKはリビングダイニングにカメラモニター付インターホン親機設置
消火器(共用廊下等)、避難ハッチ	照／玄関、廊下、キッチン、洋室、パウダールーム、トイレ、浴室、リビングダイニングに設置
給水方式／増圧給水ポンプ直結給水方式により各戸に給水	電話アウトレット／1Kは洋室に1ヵ所、1LDKはリビングダイニングに1ヵ所設置
道／東京都水道局	T V アウトレット／1Kは洋室に1ヵ所、1LDKはリビングダイニングに1ヵ所、洋室に1ヵ所設置
気／東京電力エナジーパートナー株式会社	インターネット／1Kは洋室に1ヵ所、1LDKはリビングダイニングに1ヵ所設置
ス／東京ガス株式会社	キッチン／1Kのシステムキッチンは2口ガスコンロ、1LDKのシステムキッチンは3口ガスコンロ(グリル付)、シングルレバー混合水栓
水／公共下水道に直接放流	浴室／1Kはユニットバス116、1LDKはユニットバス1216
場／敷地内に2段式ラック(屋根付)26台分、2段スライド式ラック(屋根付)25台分、平置(屋根なし)8台分設置	浴室換気乾燥機(24時間換気機能付)、ランドリーパイプ
1階建物内に2段式ラック10台分、固定ラック18台分、平置1台分設置	トイレ／洋風大便器(洗浄便座付き)
ミニバイク置場／敷地内に平置(屋根なし)3台分、1階建物内に平置5台分設置	洗濯機置場／洗濯防水パン設置
駐車場／敷地内に平置2台分、身障者用平置1台分、1階建物内に平置1台分設置	
ゴミ置場／1階建物内に設置	
ゴミ持出し場所／敷地内に設置	
租大ゴミ置場／敷地内に設置	

## 仕上表

外部仕上表		仕上	備考
屋上・屋根	外断熱露出アスファルト防水、グレー塗装、屋上緑化(4階屋根・屋上階)、一部アスファルトシングル葺き		
外壁	45二丁タイル貼、一部吹付タイル		
アプローチ	床:大判タイル貼、壁:大判タイル貼、天井:アルミスバンドレレ		
共用廊下(5～10階)	床:ノンスリップシート貼、排水溝:ウレタン塗膜防水、壁:45二丁タイル貼、手摺:45二丁タイル貼・内側/吹付タイル、天井:リシン吹付		侵入防止柵、屋内消火栓
バルコニー	床:ノンスリップシート貼、排水溝:ウレタン塗膜防水、壁:45二丁タイル貼、手摺壁(1階):外側/45二丁タイル貼、内側/吹付タイル、天井:リシン吹付、ガラス手摺(2～10階)		避難ハッチ、目隠しスクリーン(1階、B4・B5・D・Eタイプ)
サービバルコニー(Eタイプ(2～10階))	床:ノンスリップシート貼、排水溝:ウレタン塗膜防水、壁:45二丁タイル貼、天井:リシン吹付、手摺:アルミ縦格子手摺		
外遊離階段	床:ノンスリップシート貼、排水溝:ウレタン塗膜防水、壁:45二丁タイル貼、手摺壁:外側/45二丁タイル貼、内側/吹付タイル、一部侵入防止柵、天井:リシン吹付		連結送水管(3階～10階)
避難通路	床:アスファルト舗装		
駐車場	床:アスファルト舗装		平置3台分設置(身障者用駐車場1台分を含む)
自転車置場	床:コンクリート舗装		2段式ラック(屋根付)26台分設置、2段スライド式ラック(屋根付)25台分設置、平置(屋根なし)8台分設置、盗難防止パイプ
ミニバイク置場	床:コンクリート舗装		平置(屋根なし)3台分設置、盗難防止パイプ、屋内消火栓
ゴミ持出し場所	床:アスファルト舗装		
租大ゴミ置場	床:コンクリート舗装		
窓先空地	床:アスファルト舗装		

内部仕上表（共用部分）					
	床	巾木	壁	天井	備考
風除室	大判タイル貼	大判タイル貼	大判タイル貼	ビニールクロス貼	集合玄関機
エントランスホール	大判タイル貼	大判タイル貼	大判タイル貼	ビニールクロス貼	掲示板、屋内消火栓
メールコーナ	大判タイル貼	大判タイル貼	大判タイル貼	ビニールクロス貼	メールボックス、宅配ボックス
共用廊下(1～4階)	ノンスリップシート貼	45二丁タイル貼、ウレタン	45二丁タイル貼	ビニールクロス、リシン吹付(2～10階)	消火器、屋内消火栓
管理員室	ノンスリップシート貼	ソフト巾木	ビニールクロス貼	ビニールクロス貼	トイレ、エアコン、流し台、書庫
ゴミ置場	防塵塗装	防塵塗装	吹付タイル	リシン吹付	コンクリート柵、水栓
駐車場	防塵塗装	防塵塗装	吹付タイル	リシン吹付	平置1台分設置、消火器
自転車置場	防塵塗装	防塵塗装	吹付タイル	リシン吹付	2段式ラック10台分設置、固定ラック18台分設置、平置1台分設置
ミニバイク置場	防塵塗装	防塵塗装	吹付タイル	リシン吹付	平置5台分設置、盗難防止パイプ、屋内消火栓
防災備蓄倉庫(1・6階)	防塵塗装	防塵塗装	コンクリート打放し補修	リシン吹付	

内部仕上表（B1～B8,Dタイプ）					
	床	巾木	壁	天井	備考
廊	タイル貼	タイル貼、一部オレフィンシート貼	ビニールクロス貼	ビニールクロス貼	下足入、人感センサースイッチ対応ダウンライト
玄関下	フローリング貼	オレフィンシート貼	ビニールクロス貼、一部キッチンパネル	ビニールクロス貼	システムキッチン
洋室	フローリング貼	オレフィンシート貼	ビニールクロス貼	ビニールクロス貼	ルームエアコン、カーテンレール(W)、室内物干金物
パウダールーム	CFシート貼	ソフト巾木	ビニールクロス貼	ビニールクロス貼	洗浄便座付洋風大便器、タオルバー、ペーパーホルダー、洗面化粧台、洗濯防水パン、固定柵
浴室			UB(1116)		浴室換気暖房乾燥機(24時間換気機能付き)、ランドリーパイプ
クローゼット	フローリング貼	オレフィンシート貼	ビニールクロス貼	ビニールクロス貼	ハンガーパイプ、固定柵

内部仕上表（A,C,E,Fタイプ）					
	床	巾木	壁	天井	備考
玄	タイル貼	タイル貼、一部オレフィンシート貼	ビニールクロス貼	ビニールクロス貼	下足入(C・Eタイプ)、人感センサースイッチ対応ダウンライト
シューズインクローク(A,Fタイプ)	タイル貼	タイル貼、一部オレフィンシート貼	ビニールクロス貼	ビニールクロス貼	可動柵
廊	フローリング貼	オレフィンシート貼	ビニールクロス貼	ビニールクロス貼	カウンター(Fタイプ)
洋室	フローリング貼	オレフィンシート貼	ビニールクロス貼	ビニールクロス貼	ルームエアコン、カーテンレール(W)、室内物干金物、可動柵(Fタイプ)
リビングダイニングキッチン	フローリング貼	オレフィンシート貼	ビニールクロス貼、一部キッチンパネル	ビニールクロス貼	システムキッチン、ルームエアコン、カーテンレール(W)、物入(C,Eタイプ)
パウダールーム	CFシート貼	ソフト巾木	ビニールクロス貼	ビニールクロス貼	洗面化粧台、タオルバー、洗濯防水パン、固定柵、リネン庫
トイレ	CFシート貼	ソフト巾木	ビニールクロス貼	ビニールクロス貼	洗浄便座付洋風大便器、タオルバー、ペーパーホルダー、固定柵
浴室			UB(1216)		浴室換気暖房乾燥機(24時間換気機能付き)、ランドリーパイプ
クローゼット	フローリング貼	オレフィンシート貼	ビニールクロス貼	ビニールクロス貼	ハンガーパイプ、固定柵
ウォークインクローゼット(Cタイプ)	フローリング貼	オレフィンシート貼	ビニールクロス貼	ビニールクロス貼	ハンガーパイプ、固定柵



MAIN STAGE SERIES No.345

【売主】東京都知事免許(9)第54441号  
(公社)東京都宅地建物取引業協会会員 (一社)全国住宅産業協会会員  
(公財)日本賃貸住宅管理協会会員 (公社)首都圏不動産公正取引協議会加盟

**青山メインランド**  
〒101-0047 東京都千代田区内神田1-7-6 北大手町ビル  
TEL.03-5281-4911(代表)

お問い合わせはこちらへ

**0120-937-060**

フリーダイヤル

(株)青山メインランドのホームページ

**https://www.aml.co.jp/**